

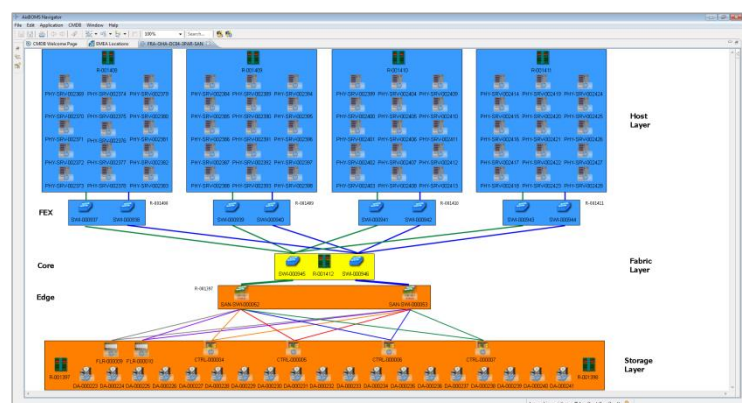
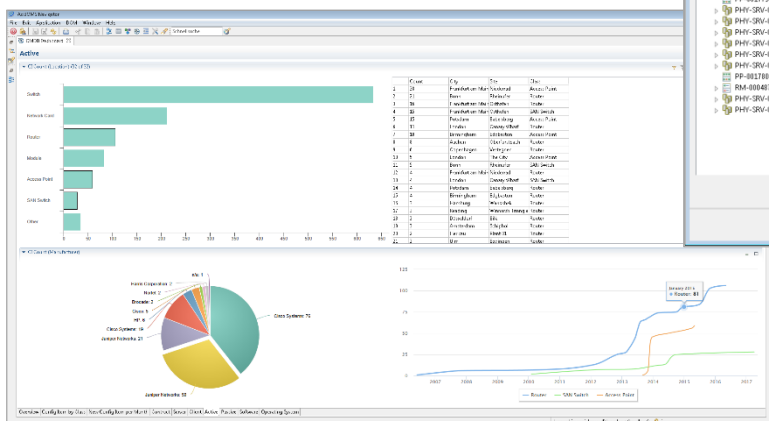
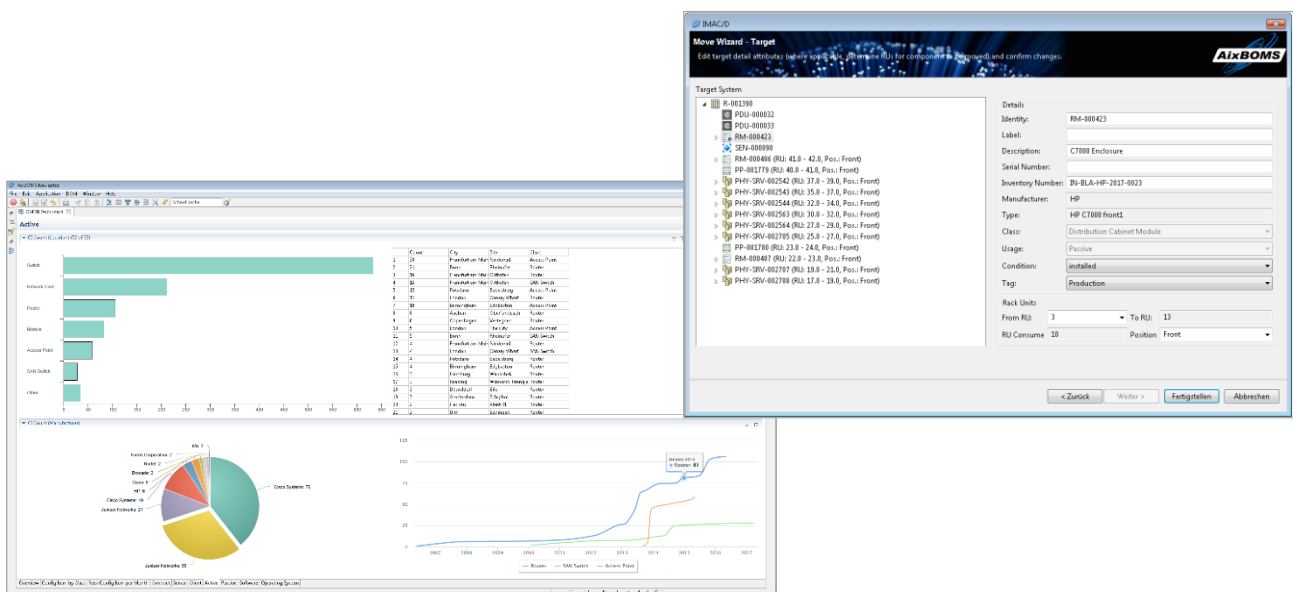
# Configuration Management

## AixBOMS®

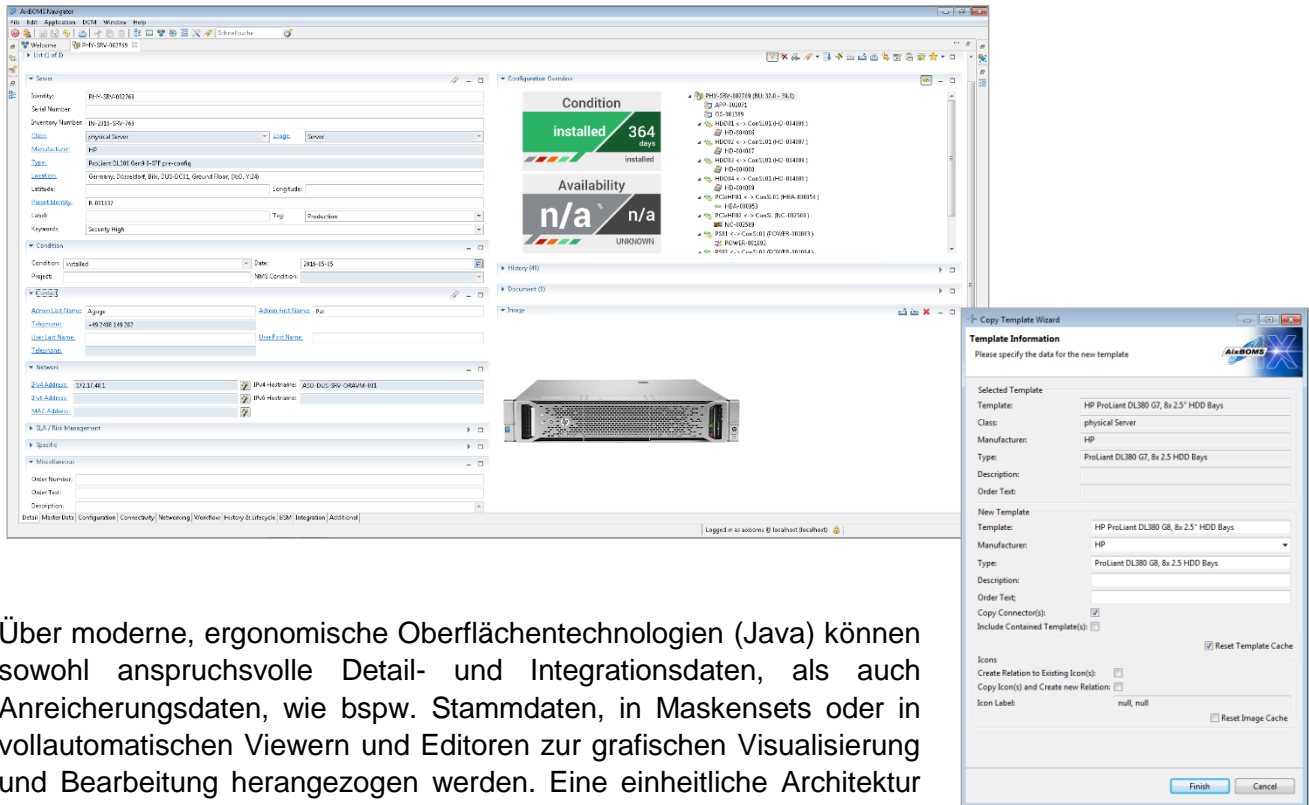
Wir können ganzheitlich –  
von der CMDB an!

Der De-facto-Standard ITIL und der dort beschriebene Configuration Management Prozess setzen heute den Maßstab für die konsolidierte IT-Infrastrukturverwaltung. Dabei spielt nicht allein die Archivierung der IT-Bestandsdaten in einer sog. CMDB oder CMS eine Rolle, sondern vielmehr ihre effiziente Nutzung für die Aufgaben des Configuration Managements. Daraus ergibt sich eine besondere Herausforderung an die Konsolidierung von technischen und nicht-technischen Informationen wie kaufmännische Daten, Service-Infos und Stammdaten, womit wiederum weitere Anforderungen wie die Offenheit für zukünftige Erweiterungen und die Sicherstellung einer breiten, konsistenten Datenbasis einhergehen.

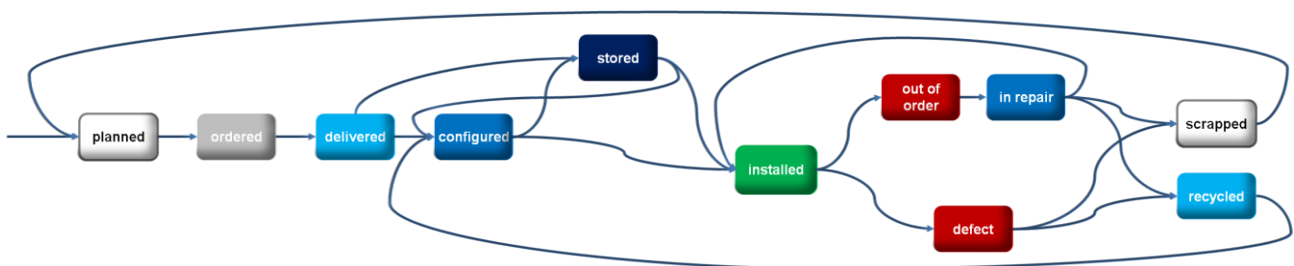
**AixBOMS Configuration Management** ist eine vielfach praxiserprobte, in sich geschlossene, und nach neuesten Softwarestandards entwickelte Out-of-the-box-Applikation. Seine Advanced CMDB-Technologie mit nahezu 200 vorkonfigurierten CI-Klassen liefert ein offenes Datenmodell mit ausgefeilten Plausibilitätsmechanismen (Business Rules).



Zusätzlich bietet es kundenfreundliche Integrationsschnittstellen und Workflows für verschiedene Management-Bereiche gemäß ITIL. Es stellt grafische Ansichten und Editoren zur Verfügung, die die Beziehungen unter den Daten visualisieren, den Aufbau komplexer Strukturen unterstützen und ihre effiziente Nutzung für die alltäglichen Aufgaben ermöglichen.



Über moderne, ergonomische Oberflächentechnologien (Java) können sowohl anspruchsvolle Detail- und Integrationsdaten, als auch Anreicherungsdaten, wie bspw. Stammdaten, in Maskensets oder in vollautomatischen Viewern und Editoren zur grafischen Visualisierung und Bearbeitung herangezogen werden. Eine einheitliche Architektur und Modellierung erlaubt die nahtlose Integration von Umsystemen mit der AixBOMS Integration Engine, Prozessintegration über Workflowsteuerung, oder Abstraktion und Auswertung über den systemeigenen Reporting- und Dashboard-Mechanismus (BIRT).



- Konfigurationsmanagement nach ITIL v2 und v3
- Bausteinbibliothek für Configuration Items
- Visualisierung der CIs in Maps und CI-Dashboards
- IMAC/D-Assistenten zur schnellen Drag&Drop-Bearbeitung