

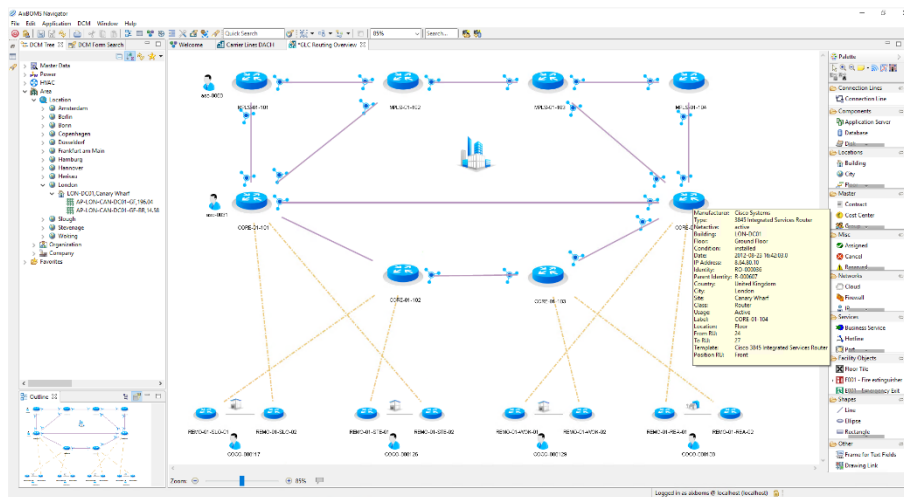
AixBOMS Infrastructure Maps



Your Perspective on Infrastructure

- + Individuelle Gestaltung von Infrastrukturkarten
- + Drag&Drop-Integration von AixBOMS Datenbankobjekten
- + Vorhandene Pläne und professionelles Kartenwerk als Hintergrund möglich (z.B. OpenStreetMap)
- + Link-Symbole für die direkte Navigation zu Etagen- und Flächenplänen

Der AixBOMS Infrastructure Editor ermöglicht die Erstellung eigener Infrastrukturübersichten, in die Sie nur Elemente einfügen, die von besonderem Interesse sind. Dazu gehören vor allem AixBOMS-Objekte (Komponenten, Netze, Leitungen, Personen, Verträge, ...), die sich aus den bekannten Navigator-Ansichten heraus auf Hintergrundbilder zur Erstellung firmeninterner Infrastruktur-, Bauungs- und Change-Managementpläne platzieren lassen.



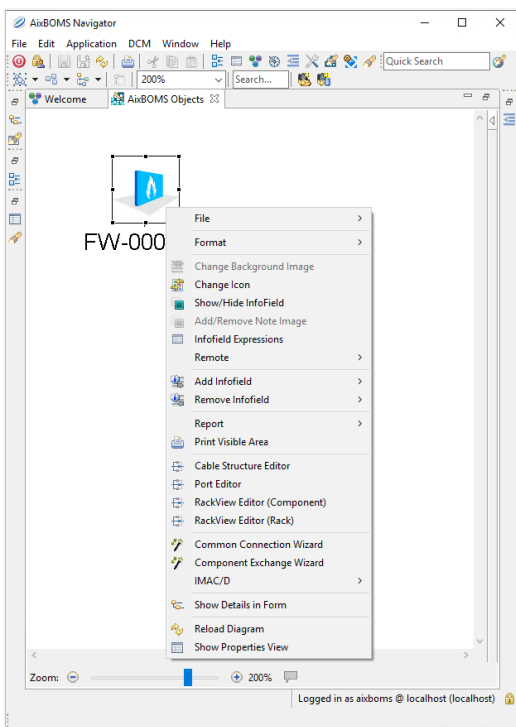
Infrastrukturplan mit Routerverbindungen

Dabei bleiben die Beziehungen zu den Datenbankinhalten erhalten. So können Sie auch in den Infrastrukturplänen jederzeit per Doppelklick oder Aktivierung geeigneter Kontextmenüs nähere Informationen zu Objekten erhalten und Managementoperationen durchführen. Über Links zu anderen Übersichten kann ein Infrastrukturplan auch als einfache Navigationshilfe dienen.

AixBOMS Infrastructure Maps

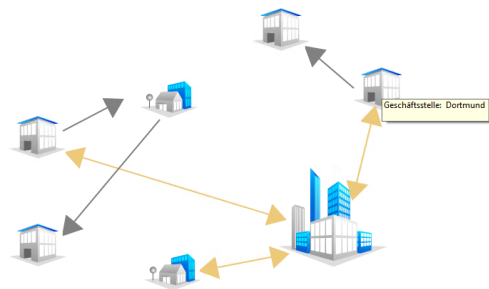
Der Infrastruktur Editor ist voll in alle AixBOMS Navigator-Applikationen integriert. Die erzeugten Maps können auch als Einstiegsseite („Welcome Page“) verwendet werden. Zusätzliche Lizenzkosten fallen für die beschriebene Basisfunktionalität nicht an.

Mithilfe der Palette ist die Integration von weiteren grafischen Elementen in die Karte und deren Verknüpfung mit Objekten in der Datenbank möglich. Wenn Sie andere AixBOMS Applikationen lizenziert haben, stehen Ihnen deren Management-Funktionen ebenfalls zur Verfügung. Die Eigenschaften der Icons können Sie um beliebige Informationen ergänzen.

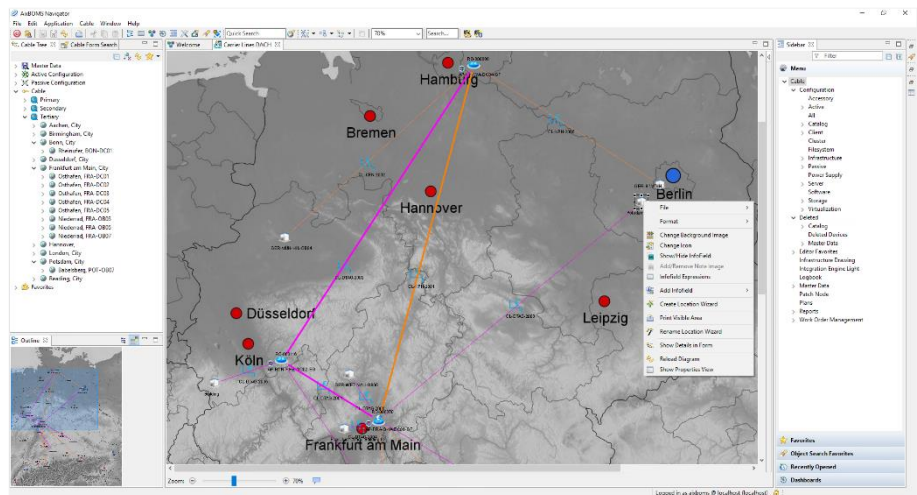


Links: Kontextmenü enthält Funktionen für das Cable, DCM, BSM, Connectivity Management, ...

Unten: zusätzliche Eigenschaften werden bei „Mouseover“ angezeigt



Eine Erweiterungsoption ist die Einbindung von professionellen Kartenwerken:



Infrastruktur mit professioneller Hintergrundkarte und Links auf Flächen- und Etagenpläne

Disclaimer:

Dieses Informationsmaterial beinhaltet keine Garantiezusagen, verbindliche Vertragsangebote oder Vorgaben für spätere Vertragsinhalte. Der jeweilige Vertragsinhalt wird gesondert mit unseren Kunden nach den Gegebenheiten des Einzelfalles vertraglich festgelegt.