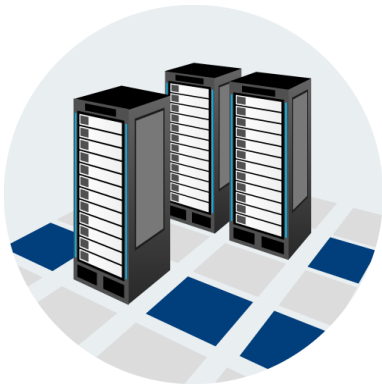


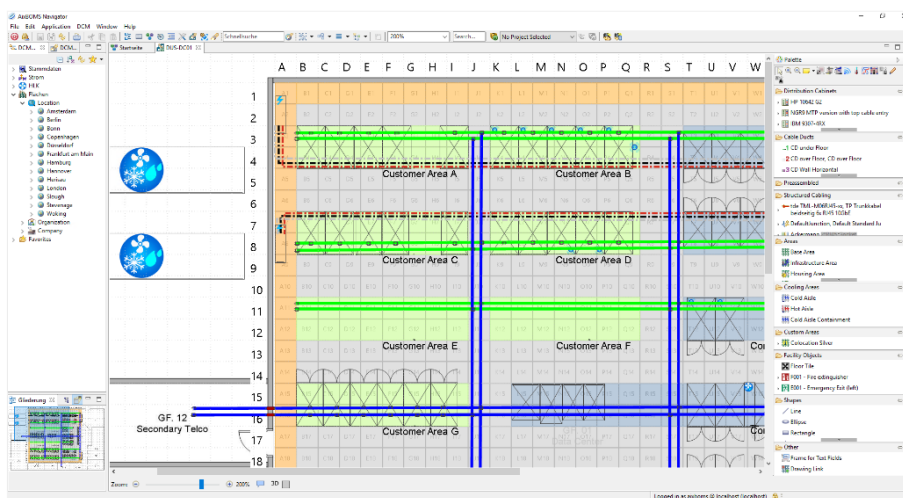
# AixBOMS Area Plans



## Focus on Capacity and Utilization

- + Flächenpläne für die grafische Verwaltung von Rechenzentren; Rechenzentrums-Cockpit
- + SmartSearch erleichtert das Auffinden von Racks, Komponenten und Systemen
- + Anreicherung mit maßgeschneiderten Anzeigen von Komponenten und Zusatzinformationen
- + SmartIcons für Strom- und Wärmeinformation

Der AixBOMS Area Plan Editor vereinfacht die Anzeige und Verwaltung von Rechenzentrumsplänen ohne den Einsatz von zusätzlicher Grafiksoftware. Über eine frei konfigurierbare Palette werden verschiedene Flächentypen, wie Gitter, Housingflächen und IT-Bereiche und Komponenten der IT-Infrastruktur, wie z. B. Verteilerschränke in der Zeichnung platziert. InfoFields und einfache Hinweise können zur Anreicherung der Zeichnung um aussagekräftige Zusatzinformationen verwendet werden. Eine erweiterte Suchfunktionalität (SmartSearch) steht Ihnen für die schnelle Identifizierung und Auffindung von interessanten Komponenten zur Verfügung.

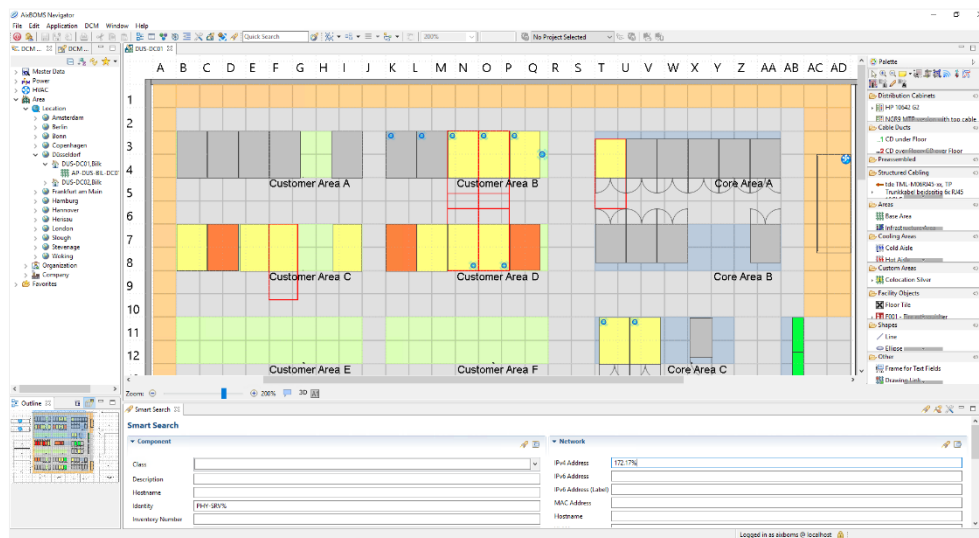


Flächenplan mit Gittern, verschiedenen Flächentypen und Verteilerschränken aus der Vogelperspektive

Der Area Plan Editor verwendet aus Gründen der Übersichtlichkeit eine Layertechnik, die es einzelnen Benutzern erlaubt, die Pläne, an denen sie arbeiten so zu konfigurieren, dass nur die Objekte und Informationen angezeigt werden, die sie sehen müssen.

# AixBOMS Area Plans

Verteilerschränke, die Sie von einer Liste mit Suchergebnissen oder von der Palette aus in einen geeigneten Bereich platzieren, werden automatisch die entsprechenden Gitterpositionen zugeordnet. Die Größe und das Aussehen der Racks können sowohl automatisch aus dem Datenbankinhalt generiert als auch manuell durch den Benutzer konfiguriert werden. Zur Visualisierung und Verwaltung eines Verteilerschränkinhalts, ist der Aufruf des [RackView Editors](#) direkt aus einem Flächenplan möglich.



Kriterien für die SmartSearch und die passenden Ergebnisse im Flächenplan

Große Rechenzentrumspläne enthalten oft eine erhebliche Anzahl von Komponenten der IT-Infrastruktur. Die AixBOMS SmartSearch-Funktionalität erleichtert dem Benutzer das Auffinden nur der Komponenten, mit denen er gerade arbeiten möchte. SmartSearch findet auch Komponenten aufgrund von Unternehmenskriterien – wie Eigentümer der Firma oder Seriennummer – oder entsprechend technischer Kriterien – wie IP Adresse oder einer bestimmten Anzahl von aufeinanderfolgenden, freien Rack-Units, oder auch eine beliebige Kombination dieser Kriterien. Die Ergebnisse der SmartSearch werden direkt innerhalb eines geöffneten Flächenplans angezeigt. Über SmartIcons für die Anzeige von aktuellen Umgebungsparametern, wie Stromverbrauch und Wärmeabgabe, wird der Status von Racks in den Plänen sichtbar gemacht.