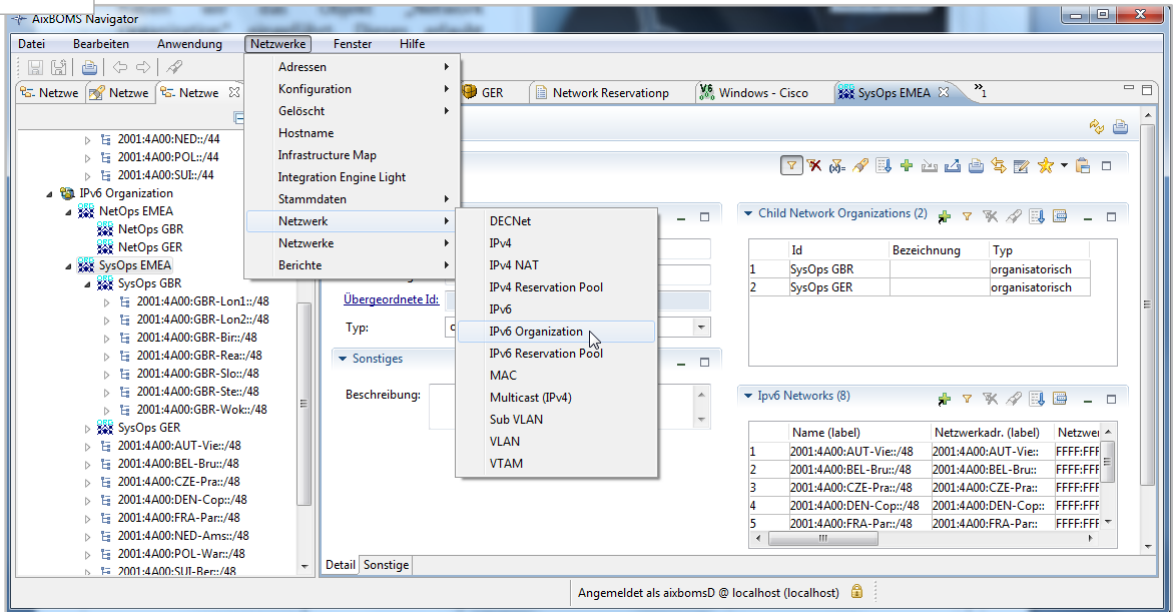


# Wie organisiere ich mit AixBOMS IPv6-Netze?

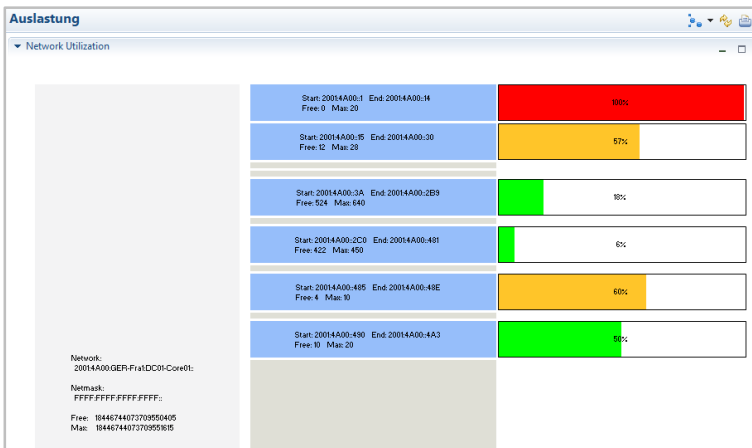
Speziell zur Übersichtlichkeit und Strukturierung der riesigen IPv6-Netze haben wir das Objekt „Network Organization“ eingeführt. Dieses erlaubt Vaternetze organisatorisch, geografisch, technisch oder in kombinierter Form zu unterteilen. Organisatorische Netze helfen so bei der Strukturierung und Verteilung der Subnetze auf Länderdestination, Tochterfirmen, Partnerunternehmen, Kundennetze oder bei technologischen Aufteilungen. Diese können auch grafisch ausgewertet und in Beziehung zu technischen Netzen (IPv6-Netze) gebracht werden.



Network Organization :  
 Zuordnung von IPv6-Netzen



Reservation Pools: Belegungsdichte der Adressbereiche



Über Reservierungspools können IPv6-Netze logisch unterteilt oder einzelne Netzbereiche für Projekte, Kunden, Planungen, usw. reserviert werden. Grafische Auswertungen wie z.B. die „Utilization“ und die „Network Trees“ helfen, die Belegungsdichte bzw. Aufteilung der Adressbereiche übersichtlich im Blick zu halten.