



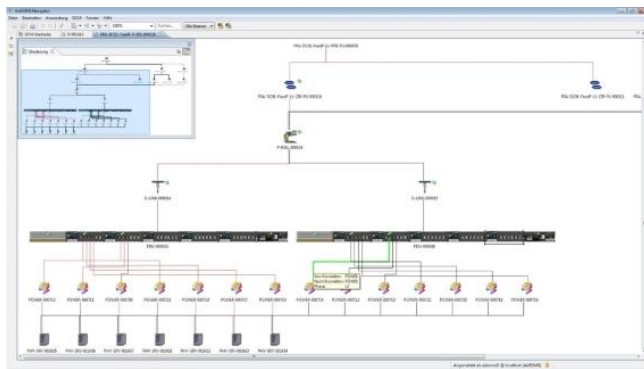
## Power Management für ein Rechenzentrum mit AixBOMS DCM

### Ausgangssituation

Der Komplettausfall eines großen Rechenzentrums nach dem Einbau eines 200-Watt-Verbrauchers machte allen Beteiligten klar, dass das bislang nur notdürftig protokollierte Power Management dringend nachgebessert werden musste.

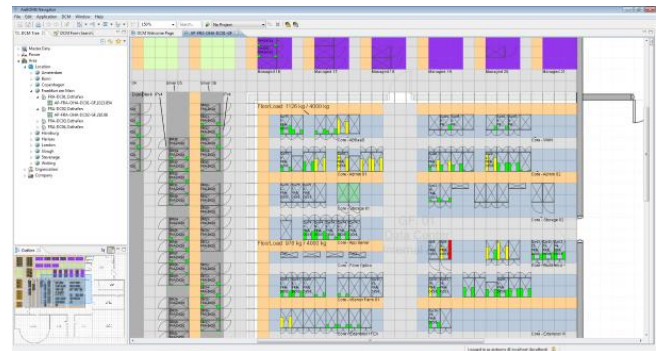
- Wie sind unsere Server eigentlich angeschlossen?
- An welche Phase kann die neue Komponente ins Netz genommen werden?
- Haben wir die Last optimal verteilt?
- Wie viel Kapazität haben wir noch frei?

### Ergebnis



Mit AixBOMS Data Center Management werden neue Verbraucher gleichmäßig auf Phasen und Stränge verteilt. Die erforderlichen Daten sind in AixBOMS gespeichert und werden für typische Aufgaben der Stromdokumentation zur Verfügung gestellt. So können Sicherungshierarchien genauso wie redundante Stromversorgungen geplant und angelegt werden. Analysen geben Auskunft über drohende Engpässe und lassen sich schon bei der Planung von Umbau- und Modernisierungsmaßnahmen sinnvoll einsetzen.

Darüberhinaus bietet das AixBOMS DCM anschauliche und glaubwürdige Darstellungen der tatsächlichen Rechenzentrums-einrichtung mit Verteilerschränken und Kabelführungen. Daraus lassen sich direkt Aussagen ermitteln, wie die Anzahl freier Rackplätze mitsamt ihren Positionen oder die angeschlossenen Server in dem jeweiligen Rechenzentrumsbereich mit zusätzlichen Informationen über ihren Einsatz und ihre Ausstattung. Spezielle Grafik-Editoren, wie Rack View und Area Plan, arbeiten auf den aktuellen und ständig überprüften CMDB-Daten und lassen anschaulich Einbau- und Patchaufträge planen und durchführen.



**The Aixpert Advantage:**  
**Excellence in Documentation**



**objektorientierte Dokumentation ist kostengünstig**  
 template-basierte Bearbeitung ist schnell, nahezu fehlerfrei und bildet Grundlage für Plausibilitätskontrollen



**grafische Darstellung macht CMDB zur Informationsdrehscheibe**  
 AixBOMS CMDB bietet komplexe Strukturen, Abhängigkeiten in andere Welten (techn. Komponenten, Services, Stammdaten, Verträge, SLAs, Non-IT), eine hohe Vollständigkeit bei ebenso hoher Datenqualität



**Auswirkung von Planungen wird erkennbar**  
 wegen des Staging-Area-Konzepts können Ist- und Sollzustände für die Planung von Projekten basierend auf einer plausiblen und umfangreichen Datenbasis verwendet werden; eine Nachverfolgung von Änderungen ist über die Historie ebenso möglich



**Über AixpertSoft GmbH:**

Hauptfokus der AixpertSoft ist die Entwicklung und der Vertrieb von Lösungen für das Data Center Infrastructure Management basierend auf einer Advanced CMDB Technologie. Gemeinsam mit der Muttergesellschaft ComConsult Kommunikationstechnik GmbH blickt die AixpertSoft auf über 25 Jahre Projektierungs- und Entwicklungserfahrung zurück, die unter Berücksichtigung zukunftsweisender Methoden und modernster Plattforttechnologie stetig in die Weiterentwicklung von AixBOMS einfließt. Nicht nur deshalb haben sich schon zahlreiche Top500-Unternehmen für AixBOMS entschieden.