



Service Provider verwendet AixBOMS für Kapazitätsplanung und Abrechnung

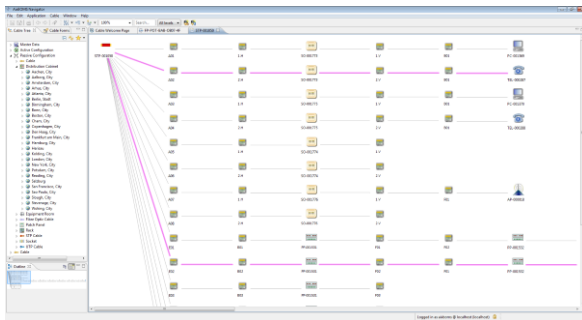
Ausgangssituation

Anlass für dieses Projekt gaben verschiedene Fragen zur Kapazitätsplanung und kundenspezifischen Abrechnung, deren Beantwortung mit den vorhandenen Datenquellen nicht oder nur unzureichend möglich war. Als Hauptproblem ist neben der Menge und Pflege der erforderlichen Informationen auch die fehlende Möglichkeit zu nennen, Beziehungen zwischen Einträgen herzustellen, die über verschiedene Dokumente hinausgehen.



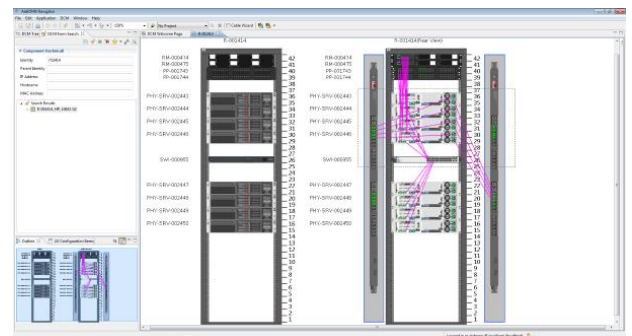
- Welcher Kunde nutzt welchen Port?
- Was kostet es, diesen Port für den Betrieb bereitzustellen?
- Wie viele freie Ports haben wir noch?
- Wie ändert sich das Migrationsverhalten unserer Kunden?

Ergebnis



Mit AixBOMS Cable Management werden alle Ports abgerechnet und den jeweiligen Kunden zugeordnet. Eine spezielle Planungsfunktionalität unterstützt die Bereitstellung für neue Kunden, die zu einer spürbaren Beschleunigung aller erforderlichen Einzeltätigkeiten inkl. der Weiterbeauftragung von externen Unternehmen geführt hat. Alle Schritte und Abhängigkeiten sind in AixBOMS dokumentiert und können für Überprüfungen und Abrechnungen abgerufen werden.

Sie werden von umfangreichen Plausibilitätskontrollen begleitet, die automatisch fehlerhafte Eingaben und Beziehungen feststellen bzw. gar nicht erst zulassen. Dabei helfen kontextsensitive Auswahllisten genauso wie anwendungs-, oder typspezifische Schablonen und Editoren. Besonders Hilfsmittel für die Port-zu-Port-Verbindungsanalyse, die Planung von Projekten inkl. Berechnung von Kabel(trassen)längen und Port-Reservierung via RackView, sowie geeignete Reports für die Ermittlung der aktuellen Kundentrends werden intensiv eingesetzt.



The Aixpert Advantage:
Excellence in Documentation



objektorientierte Dokumentation ist kostengünstig
 template-basierte Bearbeitung ist schnell, nahezu fehlerfrei und bildet Grundlage für Plausibilitätskontrollen



grafische Darstellung macht CMDB zur Informationsdrehscheibe
 AixBOMS CMDB bietet komplexe Strukturen, Abhängigkeiten in andere Welten (techn. Komponenten, Services, Stammdaten, Verträge, SLAs, Non-IT), eine hohe Vollständigkeit bei ebenso hoher Datenqualität



Auswirkung von Planungen wird erkennbar
 wegen des Staging-Area-Konzepts können Ist- und Sollzustände für die Planung von Projekten basierend auf einer plausiblen und umfangreichen Datenbasis verwendet werden; eine Nachverfolgung von Änderungen ist über die Historie ebenso möglich



Über AixpertSoft GmbH:

Hauptfokus der AixpertSoft ist die Entwicklung und der Vertrieb von Lösungen für das Data Center Infrastructure Management basierend auf einer Advanced CMDB Technologie. Gemeinsam mit der Muttergesellschaft ComConsult Kommunikationstechnik GmbH blickt die AixpertSoft auf über 25 Jahre Projektierungs- und Entwicklungserfahrung zurück, die unter Berücksichtigung zukunftsweisender Methoden und modernster Plattforttechnologie stetig in die Weiterentwicklung von AixBOMS einfließt. Nicht nur deshalb haben sich schon zahlreiche Top500-Unternehmen für AixBOMS entschieden.