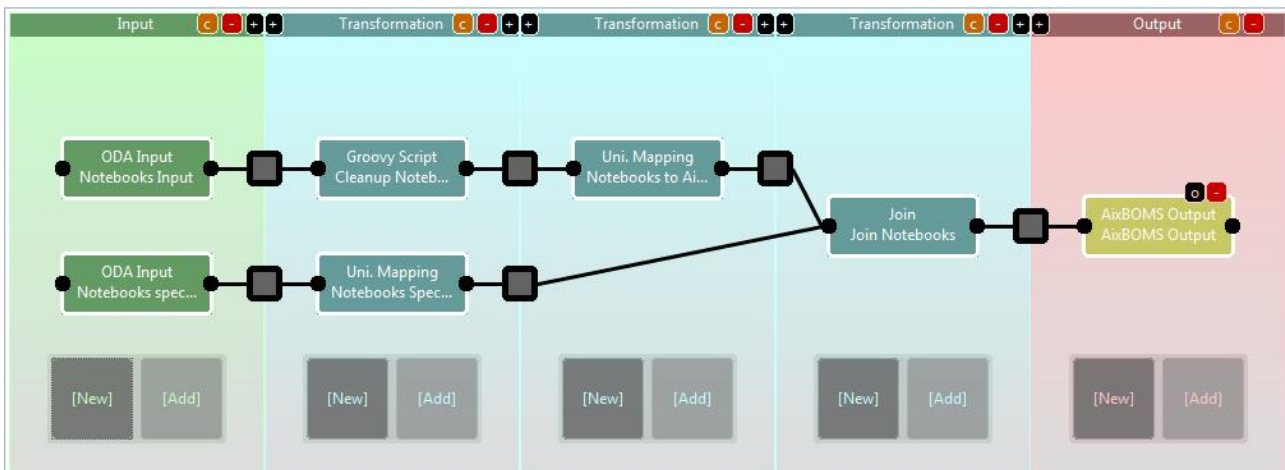


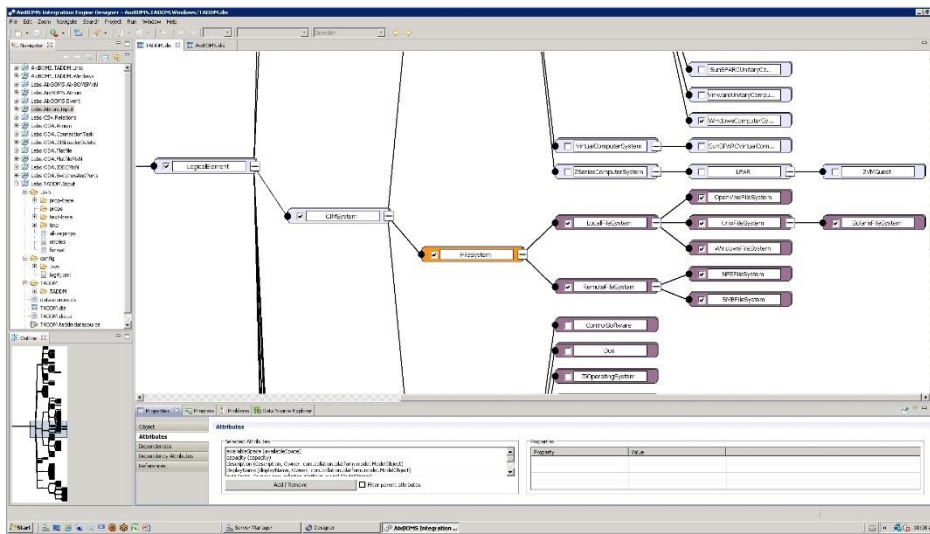
Die AixBOMS Integration Engine Enterprise ist eine Highend-Lösung für die Integration unterschiedlicher Datenbestände in eine CMDB bzw. CMS. Sie basiert auf dem ETL-Prinzip, welches drei wichtige Prozessschritte unterscheidet:

- ✗ **Extract:** die Auswahl der zu integrierenden Daten
- ✗ **Transform:** die Normierung der Daten für die Weiterverarbeitung im allgemeineren Kontext und die Zuordnung der Daten zu AixBOMS-Elementen in der CMDB
- ✗ **Load:** Abspeicherung der Daten in der Datenbank

Alle drei Schritte werden durch AixBOMS grafische Benutzerführung mit leistungsfähigen Assistenten zur Automatisierung und Sicherung der Bearbeitungsschritte unterstützt. Die iterative Vorgehensweise und die integrierte Job-Steuerung machen den Einsatz von AixBOMS IE in beliebigen Umgebungen auch für riesige Datenvolumina möglich.



Ein ganz besonderes Highlight stellt der komfortable **Job Editor** dar, der die grafikbasierte Benutzerführung inkl. Drag&Drop-Operationen für die Definition eines **gesamten** Integrationsprozesses ermöglicht. Die Spezifikationsphasen werden in Fensterblöcken organisiert, die die jeweiligen Konfigurationseinheiten als Icons darstellen. Via Mausclick können sie mit Detailinformationen bestückt und weitere Icons für Quellen, Tasks, Ziele, etc. und sogar zusätzliche Transformationsphasen hinzugefügt werden. Einmal definierte Bausteine können leicht für neue Job-Definitionen wieder verwendet werden.



AixBOMS Preselection Editor zur grafischen Bearbeitung des Extract-Schritts

Für die einzelnen Schritte gibt es kontextsensitiv ein umfangreiches Angebot an benutzerfreundlichen Assistenten, die zum einen die Bearbeitung beschleunigen, sie zum anderen aber gleichzeitig durch geeignete Vorbesetzungen und die eingebauten Überprüfungsregeln sicher machen. Fehler oder Probleme, die beim Integrationsprozess auftreten, werden übersichtlich und verständlich dokumentiert. Eine besondere Unterstützung bei der Auswertung bietet der **Logging Editor**, der die Organisation von Logfiles auf Basis von AixBOMS IDs vornimmt. Über seine grafische Benutzerführung kann man gezielt nach diesen Einträgen suchen und via Mausclick zu den passenden Einträgen gelangen.

LabsODAAixBOMS9103Person_Load.dislog

Log File: LabsODAAixBOMS9103Person_Load.dislog
 Started at: 2/15/14 12:45 PM | Stopped at: 2/15/14 12:45 PM

Total number of data sets: 500
 Total duration (30 rows): 00:06:11

Total number of exceptions by task:
 Total number of errors by task:
 Total duration by task (minutes):

Task	Duration
AixBOMSOutput	00:00:08
ClientAdapter	00:00:08
ODAAInput	00:00:08

Total number of exceptions by type:
 Total number of warnings by task:

LabsODAAixBOMS9103Person_Load.dislog

Id	Type	Status	Exception	Message	Description
Obj_864087235ac2d6f	Object	Ok			
Obj_7396322844266f9	Object	Ok			
Obj_426c2127af80cf	Object	Ok			
Rel_864087235ac2d6f	Relation	Ok			
ComboInput JDBC	Reading	Ok			
Combo					
InputOutput	Mapping	Ok			
ComboOutput	Writing	Ok			

Logging

Date: Organization: a3b1339623c02099867a1cc9fe6bb9f
 OrgID: Meck_1901_OrgID_0f
 Organization: 76177470613f391d88d775a3902364f
 OrgID: Meck_1901_OrgID_0f
 Person: 964087235ac2d6f03346402b703c
 PersonName: Meck_1901_PersonID_PersonName
 PersonID: Meck_1901_PersonID_0f
 PersonLabel: Meck_1901_PersonID_Label
 PersonLastName: Meck_1901_PersonID_LastName
 Relation: PersonToOrg76177470613f391d88d775a3902364f

Highlights

- ETL-Werkzeug zum Datenimport und -export
- Integration von Rules und Scripting
- Vorkonfigurierte Software-Adapter
- Grafische Editoren und Assistenten für alle Prozessschritte
- Job Editor, Jobsteuerung, Loadhandling, Logging Editor