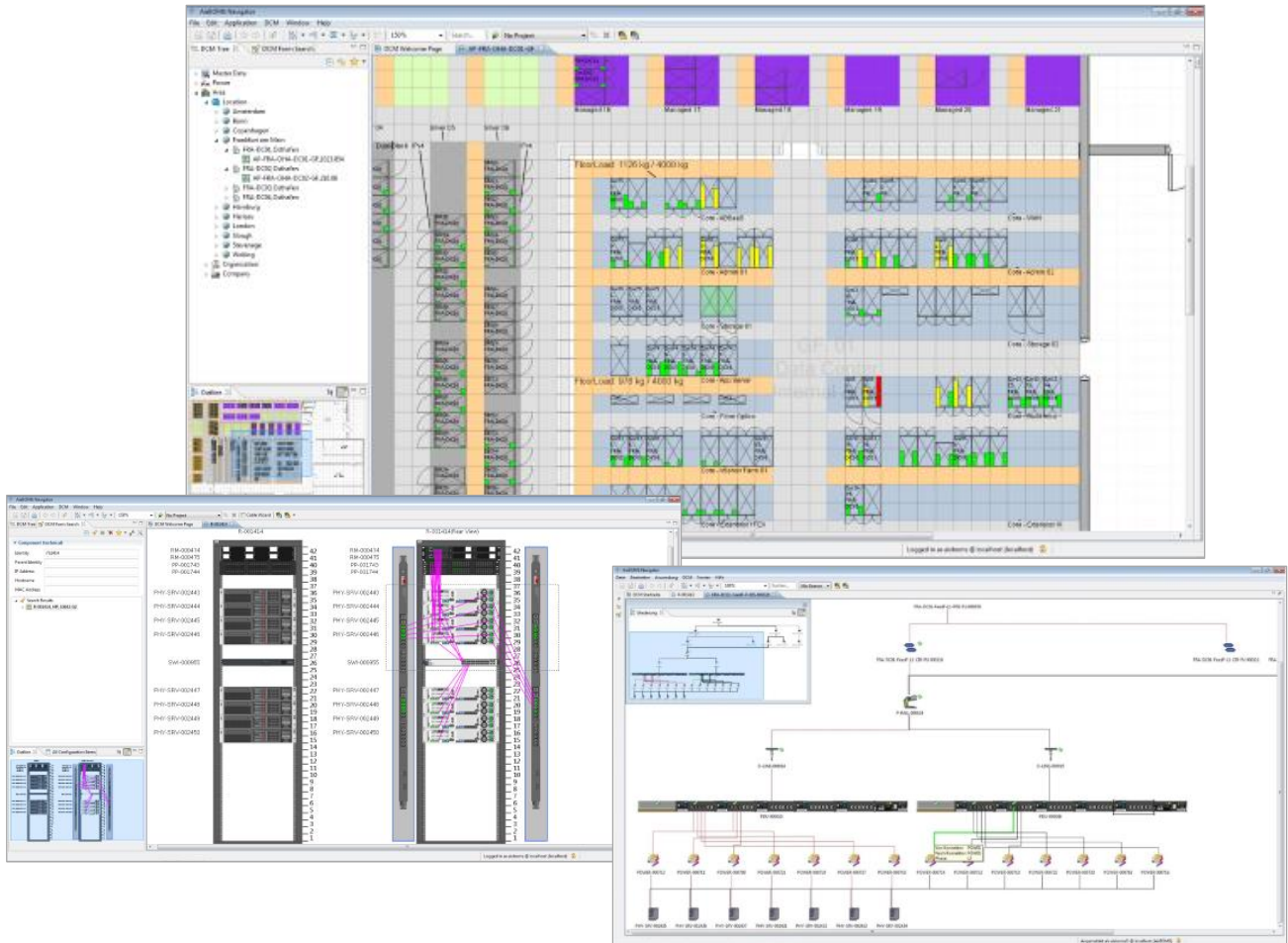


Durch den integrierten **Area Plan Editor** wird eine **zusätzliche Pflege von Zeichnungen** oder Übersichtsplänen mit speziellen Visualisierungswerkzeugen, wie z.B. Microsoft Visio™ **überflüssig**. Basispläne für Etagen oder Flächen können hinterlegt und mit CMDB-Objekten angereichert werden.



Spezielle Berechnungs- und Auswertungsfunktionen bzw. Reports unterstützen ein CMDB-gestütztes Kapazitätsmanagement. Die hohe Integrationstiefe in die Basis-CMDB macht weitere technische Infrastrukturdaten, etwa zu Kabel- und Netzverbindungen, Kunden- und Vertragsmanagement oder zur Service-Erbringung verfügbar. Spezielle Objekte und Berechnungen zu Strom- und Klimadaten (**Power Management**) helfen Ihnen beim Erreichen Ihrer Green IT-Ziele oder unmittelbar bei der Vermeidung von Über- und Unterkapazitäten.

Highlights

- CMDB-gestützte Auslastungsoptimierung und Belegungsplanung
- Schrankverwaltung und -visualisierung
- Reporting für Kapazität, Auslastung, Schwellwerte, Schwachstellenanalyse
- Grafische Verwaltung von Rechenzentren und Großraumstellflächen (Area Plan Editor)
- Dokumentation von Stromverbrauch und Kühlung inkl. Abrechnungsfunktion