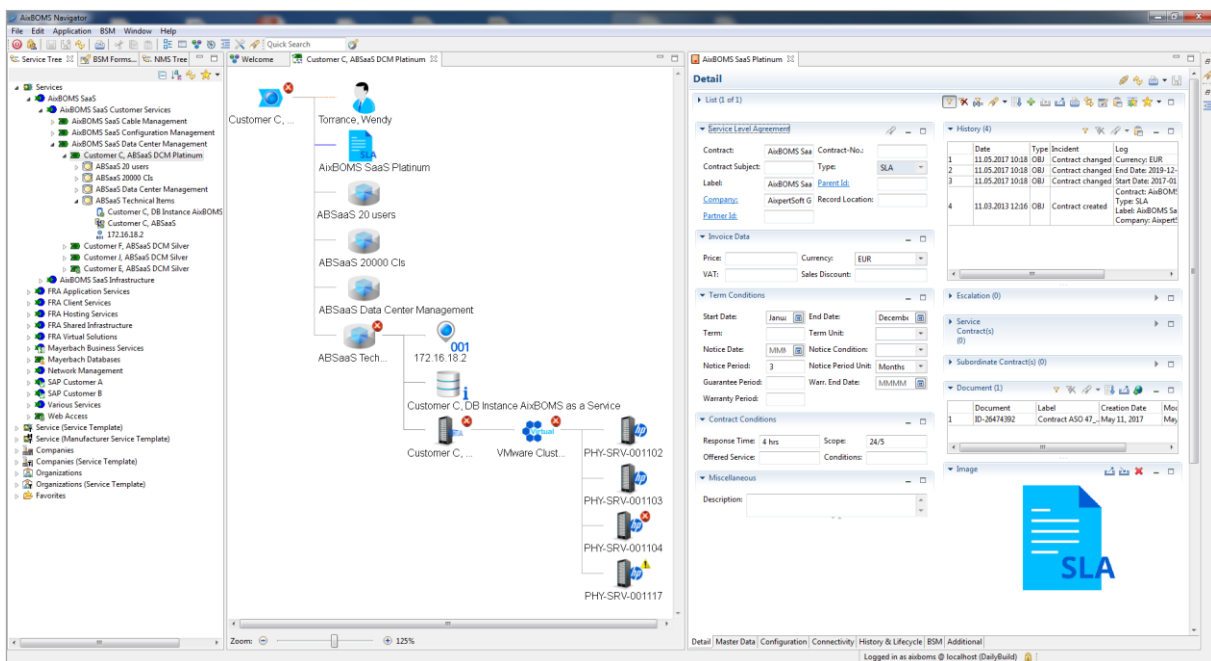
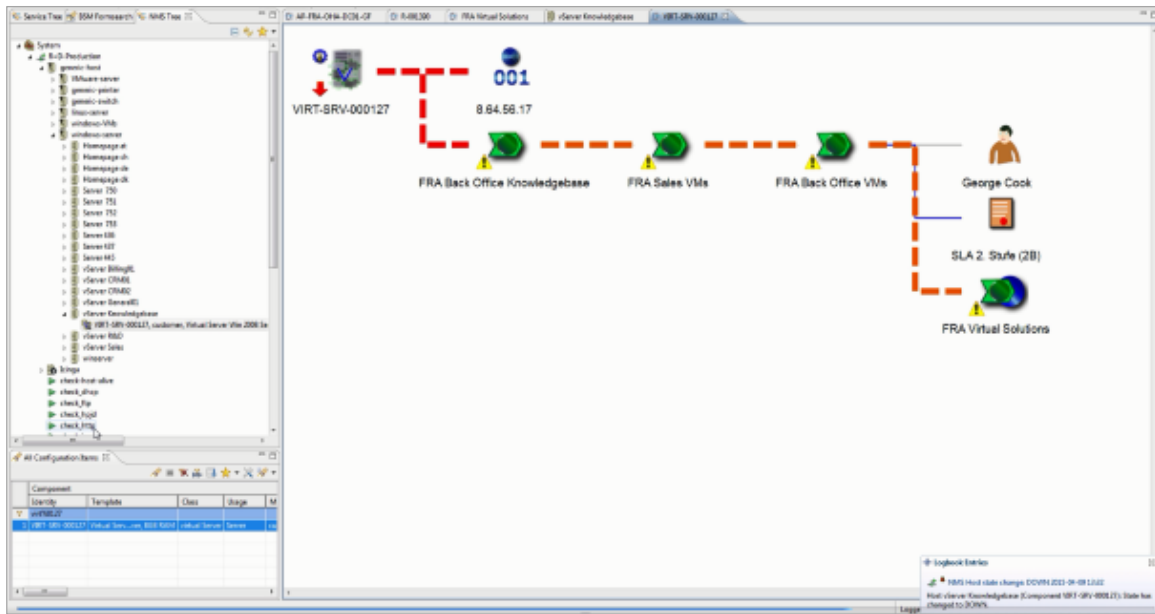


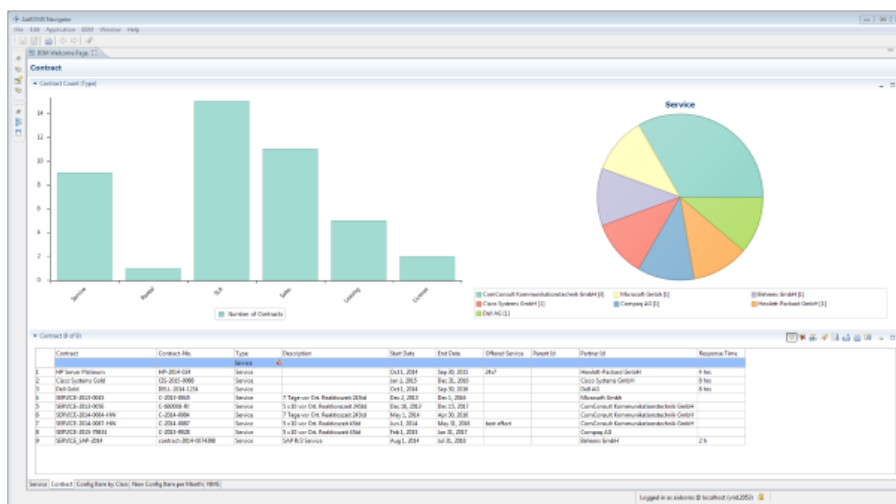
Unter dem Schlagwort „Business meets IT!“ werden heute vielfach die Anforderungen des Business Service Managements formuliert, die das gemeinsame Ziel haben, die wesentlichen Geschäftsprozesse mit ihren Bausteinen und Services der IT-Landschaft zuzuordnen und als Dienst zu überwachen.

AixBOMS Business Service Management hat sich die Aufgabe gestellt, komplexe Servicezusammenhänge mit den bereits in der CMDB vorhandenen Infrastrukturinformationen (CIs) und Stammdaten zu integrieren. Darüber hinaus werden Planung, Anlegen, Modifizieren und Übergabe von Dienststrukturen und -geflechten an Überwachungskonsolen mithilfe dieser Applikation spürbar vereinfacht. Mittels standardisiertem Template- und Statusmodell lassen sich sowohl Massendienste („einmal administrieren, n-mal anwenden“) als auch komplexe mehrhierarchische Dienststrukturen vordefinieren und zur Duplikation verwenden.





Über Analyse-Werkzeuge können per **Top-Down-Analyse** die einzelnen Bestandteile eines Dienstes aufgeschlüsselt werden, während die **Impact-Analyse** die Aggregation der Dienste und eine Auswirkung im Detail aufzeigt. Dabei werden Beziehungen zwischen einzelnen Elementen näher spezifiziert und priorisiert, wie z.B. „läuft nicht ohne“ oder „ist redundant zu“. Die so geschaffene Transparenz lässt Sie z.B. den notwendigen Handlungsbedarf bei einem Störfall erkennen und trägt damit zur Qualitätssicherung Ihrer Geschäftsprozesse bei.



Highlights

- Servicetopologie zeigt Abhängigkeiten der Infrastruktur von Diensten
- Topologie-Editoren und Templates für Servicebäume und -kataloge
- Grafische Top-Down-Analyse zur Identifikation von Problemursachen
- Impact-Analyse zeigt betroffene Kunden und Komponenten, minimiert Änderungsrisiko
- Integration von Vertrags-, Kunden- und Personendaten, SLA, OLA und UC