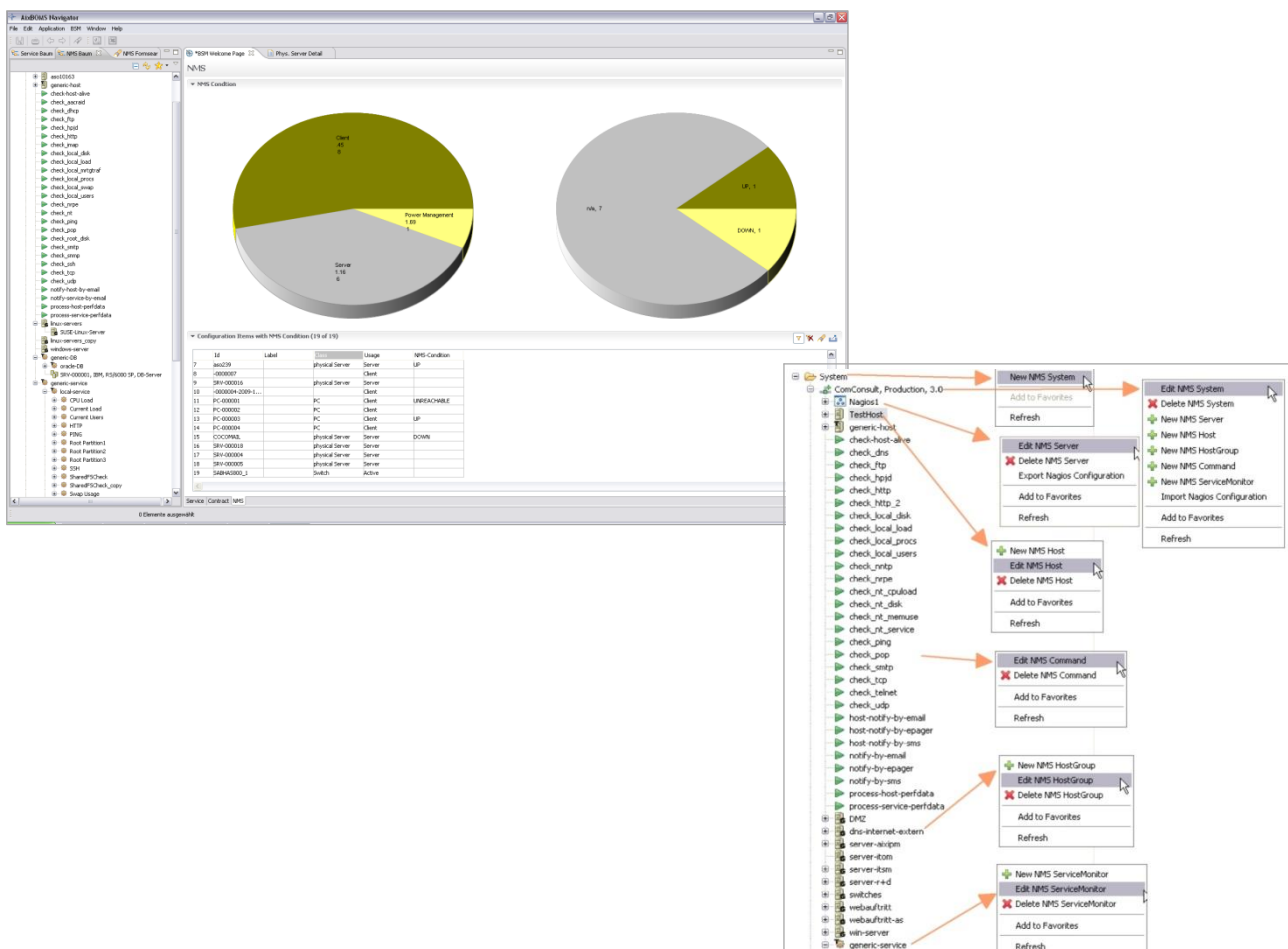


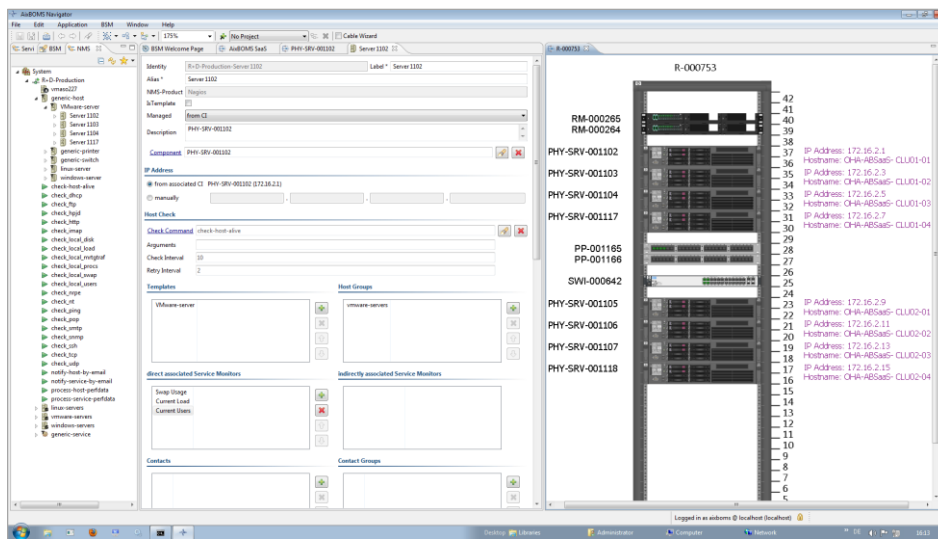
Immer mehr Unternehmen entscheiden sich für die lizenzkostenfreie Netzwerk- und System-Management-Lösung Nagios zur Systemüberwachung (Monitoring). Mit der AixBOMS-BSM-Applikation haben wir bereits eine leistungsstarke Umgebung zur Servicemodellierung und –strukturanalyse geschaffen. Durch die Integration von Nagios in die BSM-Suite kann das Endziel einer durchgängigen BSM-Lösung erreicht werden.

Nach der Serviceplanung und -modellierung müssen die dem Service zugeordneten Configuration Items in die Systemüberwachung eingegliedert werden. Schwierigkeiten bestehen hier durch Systemmedienbrüche, wie z.B. beim Aufruf weiterer Konsolen oder fehlendes Netzwerkmanagementwissen. Das Modul **AixBOMS BSM Nagios** unterstützt Ihre Techniker bei der Konfiguration und Erstellung von Überwachungselementen, -szenarien und -kommandos, und rollt diese auf das NMS-System Nagios aus.

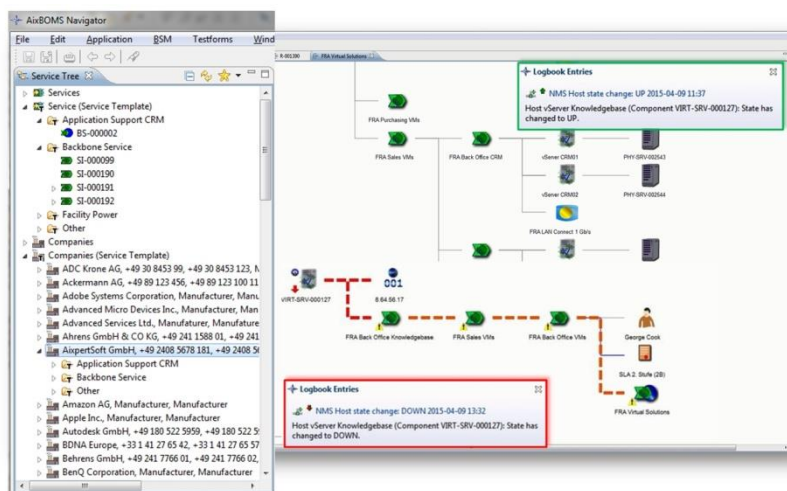


The screenshot displays the AixBOMS Nagios interface. On the left, a tree view shows the configuration hierarchy. The main area features two pie charts representing NMS Conditions and a table of configurations. On the right, a context menu is open, showing options for creating and managing Nagios entities.

ID	Label	Usage	NMS Condition
7	866209	Physical Server	Server
8	866207	Server	LP
9	SNV-00015	Physical Server	Server
10	0000001-20091...	Client	Client
11	PC-00001	PC	Client
12	PC-00002	PC	Client
13	PC-00003	PC	Client
14	PC-00004	PC	Client
15	C202966	Physical Server	Server
16	SNV-00013	Physical Server	Server
17	SNV-00014	Physical Server	Server
18	SNV-00015	Physical Server	Server
19	SABW4000_3	Switch	Active



Spezielle Baumdarstellungen visualisieren die Abhängigkeit zwischen Monitorelement als sog. Nagios-Host, Monitor-Kommando und Configuration Item. Vorkonfigurierte Kommandos sind hinterlegt und müssen nicht manuell erstellt werden. Auch ein Import bereits bestehender Konfigurationen aus Nagios steht zur Verfügung.



Der aktuelle Nagios-Überwachungsstatus ist grafisch im Hierarchy Editor für eine **Top-Down-Analyse** oder per **Impact Editor** integriert, so dass im Event- oder Ausfallszenario betroffene Dienste und CIs sofort ausgewiesen werden. Ein eigenes **NMS-Dashboard** visualisiert Anzahl, Klasse und aktuellen Überwachungsstatus einzelner Elemente zum schnellen Einstieg und als Navigationshilfe.

Highlights

- Vollständige Integration von Nagios-Elementen in AixBOMS BSM
- NMS-Statusdashboard für Anzahl und Status überwachter CIs
- CMDB-Erweiterung um NMS-Status und Managementinformationen für CIs
- Template-basierte Konfiguration der Überwachungselemente via BSM GUI
- Alarm- und Event-Visualisierung in Bäumen und Analysen (Top Down, Impact)