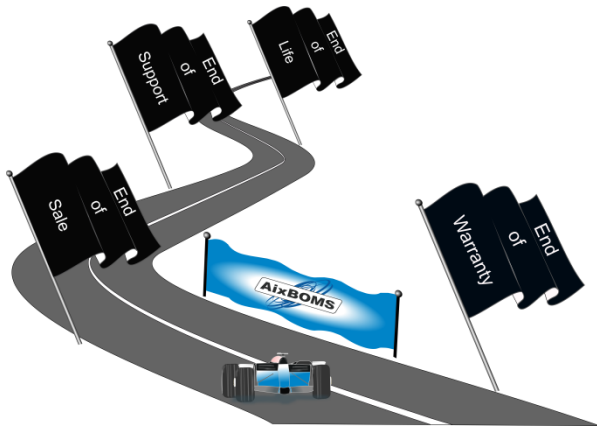


## AixBOMS Lifecycle-Events

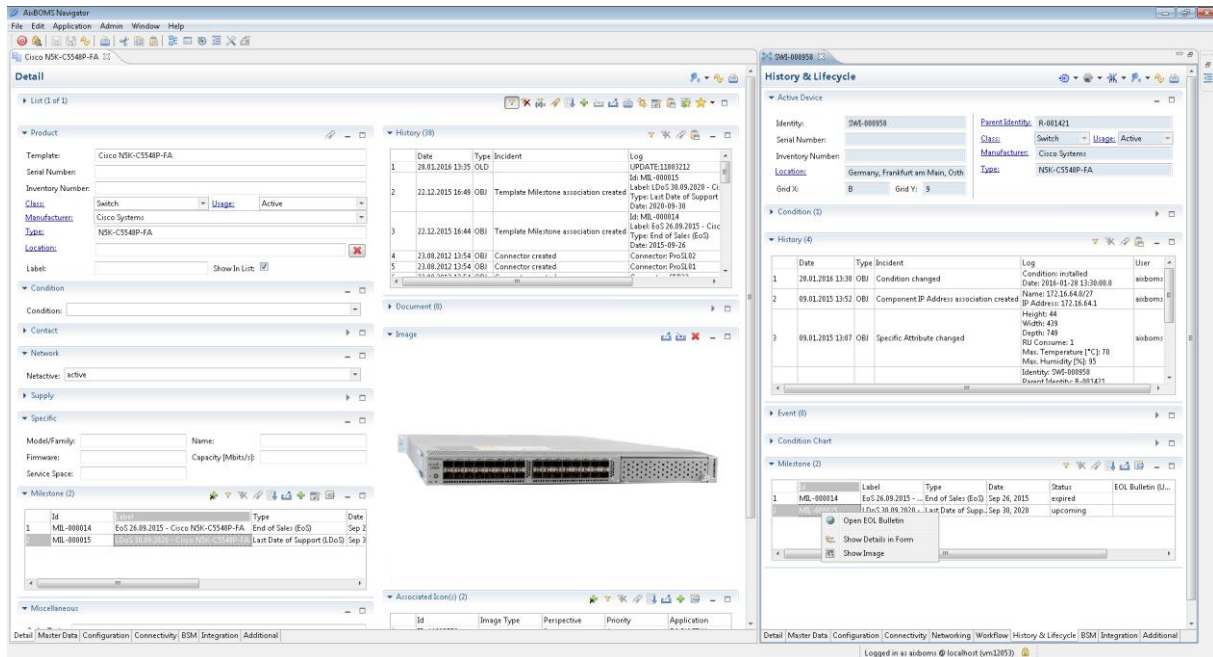


Wichtige Ereignisse im Blick haben!

Neben dem klassischen Komponenten-Lebenszyklus und dem prozessualen Incident-, Problem- und Change-Management erhält im modernen Konfigurationsmanagement auch die Ereignis- und Vorfallsteuerung eine zunehmende Bedeutung. Dies bezieht sich vorwiegend auf produktrelevante Ereignisse (Supportende, Releasetermin, Updatetermin) oder vertragsrelevante Ereignisse (auslaufende Verträge, Verlängerungsoptionen, Handlungsbedarf).

Mit der Einführung eines **Event-Objekts** reagieren wir auf die Wünsche unserer Kunden, für die eine automatische Behandlung von wichtigen Ereignissen innerhalb des Lifecycle-Managements eine erhebliche Verbesserung darstellt. Sie haben nun die Möglichkeit, besondere Events (definierte Ereignisse) "beobachten" und sich darüber rechtzeitig und automatisch informieren zu lassen. Die Erfahrung lehrt allerdings, dass häufig ein Hinweis allein nicht ausreicht. Deswegen bietet AixBOMS ein **2-stufiges Reaktionsmodell**, welches in unterschiedlichen (konfigurierbaren) Zeitabständen eine Reaktion auf das Eintreten des betroffenen Ereignisses vornimmt. Dann kann beispielsweise nach einem Hinweis 4 Wochen vor Ablauf eines Vertrags einen Tag vorher noch eine zusätzliche Warnung generiert werden. Optional können diese Ereignisse auch im **Logbuch** gespeichert oder als **Incident-Ticket** eingetragen und schließlich zu den Detailinformationen von betroffenen Komponenten angezeigt werden.

## AixBOMS Lifecycle-Events



Für die Implementierung wurde ein eigener Objekttyp entwickelt, wodurch wir größtmögliche Flexibilität in unterschiedlichen Einsatzszenarien erreichen. So kann ein Ereignisobjekt mehrere Beziehungen zu allen anderen AixBOMS-Objekten (z.B. Drucker, Vertrag, Server, Leitung, ...) unterhalten und umgekehrt auch einem AixBOMS-Objekt mehrere Ereignisobjekte angehängt werden. Zudem können AixBOMS-Kunden nun einmalig aus den **Supportinformationen ihrer Hersteller** automatisch Event-Objekte für einen ganzen Produkttyp generieren, der für alle Komponenten diesen Typs gleichermaßen gilt.

Durch den Einsatz dieser Event-Objekte können **Firmenpolicies** leicht umgesetzt und so die verwendete IT auf dem aktuellsten Stand gehalten werden. Diese Event-Objekte wurden zwar für das Lifecycle-Management entwickelt, ihr analoger Einsatz für die Überwachung von anderen kritischen Vorfällen wie z.B. die **Schwellwertüberschreitung beim DCIM** (Strom, Klima) ist aber ebenso technisch möglich. Für weitere Informationen oder einen individuellen Webcast können Sie uns gerne [ansprechen](#).