

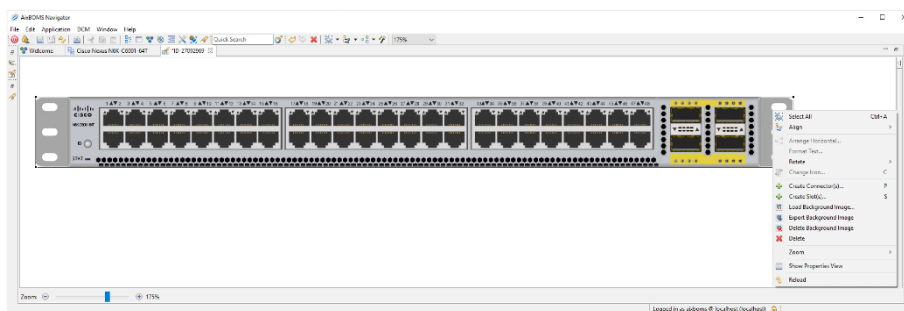
AixBOMS Icons



Visualize your Network Components

- + Erzeugung von Icons für die grafische Verwaltung von Rack-Komponenten
- + Eigene Bilder (jpg, gif, svg, png) als Hintergrund möglich
- + Eigenschaften und Kindbeziehungen (Ports, Slots, ...) aus Produktdefinition abgeleitet
- + Keine zusätzlichen Lizenzkosten, 3rd-Party-Produkte wie MS Visio nicht erforderlich

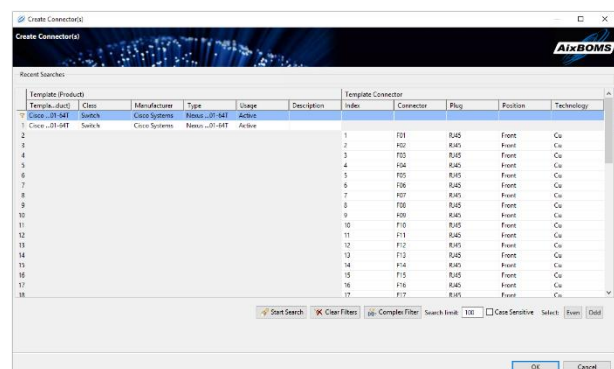
Der AixBOMS Icon Editor stellt Ihnen innerhalb von AixBOMS ein Grafikwerkzeug zur Verfügung, mit dessen Hilfe Sie fotorealistische oder schematische Icons für Komponenten und deren Kindkomponenten hinterlegen und bearbeiten können, um sie danach in Verteilerschränke einzubauen. Seine schnelle und einfache Handhabung ist dem zweistufigen Bearbeitungsprinzip zu verdanken. Mit der Hintergrundgrafik geben Sie zunächst dem Icon das realistische Erscheinungsbild. Dazu können Sie Herstellergrafiken in den üblichen Formaten (jpg, gif, png, svg) einbinden.



Links: Hintergrundgrafik wird um intelligente Objekte ergänzt

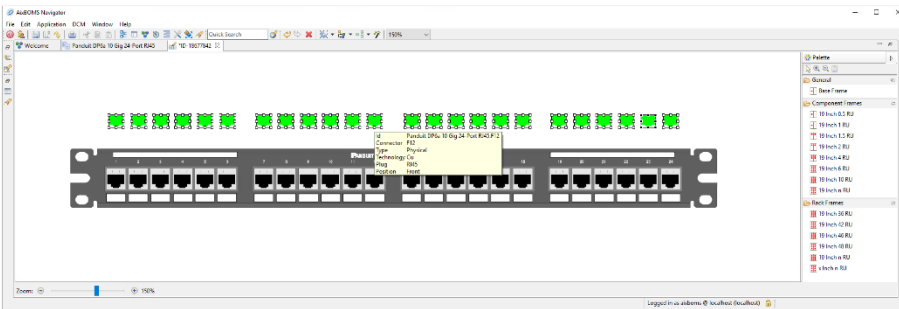
Unten: Port-Objekte für die Vorderseite des Icons

Im zweiten Schritt fügen Sie die Objekte ein, die Sie über RackView verwalten möchten. Zur Zeit sind das Slots und Ports, deren Definition der Icon Editor aus dem AixBOMS Produktkatalog entnimmt. Je nach Port-Typ schlägt er das passende Icon dafür vor:

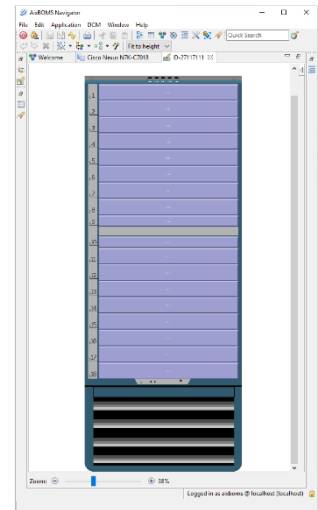


AixBOMS Icons

Während der Zeichnungserstellung stehen Ihnen verschiedene grafische Hilfsmittel zur Verfügung. Dazu gehören Anordnungs- und Zoomfunktionen, Lineal, Raster und die Tooltips, die Ihnen detaillierte AixBOMS-Informationen der Objekte liefern, sobald Sie diese mit der Maus berühren. So behalten Sie auch bei komplexen Projekten mit vielen Slots und Ports immer den Überblick.

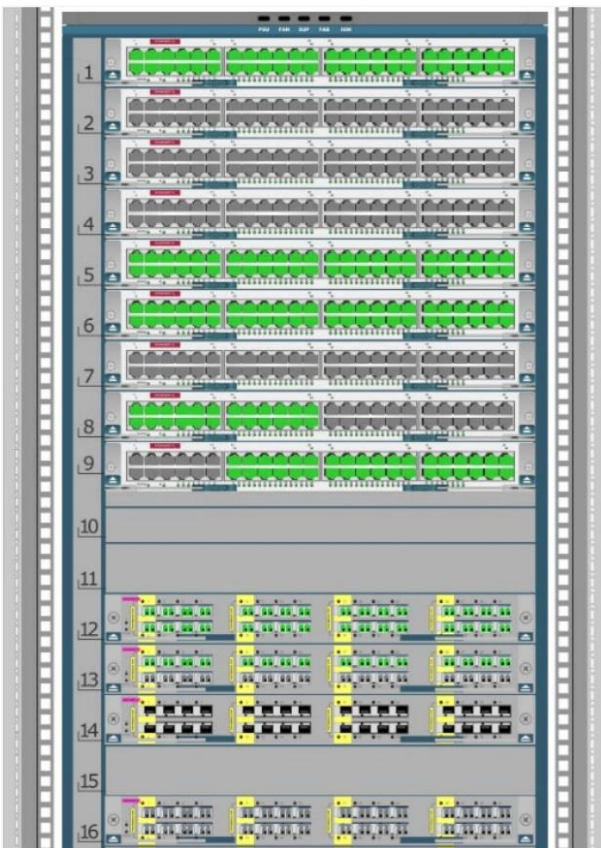


Oben: Patchpanel mit Port-Objekten



Rechts: Switch Chassis mit leeren Slots im Icon Editor

Unten: Switch Chassis, bestückt und verbunden



Die erzeugten Icons werden per Mausclick mit den gewünschten Produktdefinitionen in der Datenbank verknüpft. Danach stehen sie für die Management-Operationen im RackView Editor zur Verfügung. Über die speziellen Port- und Slot-Behandlungen des Icon Editors sind deren spezifischen Eigenschaften direkt nutzbar: Einschübe können eingebaut und Ports mit anderen Ports verknüpft werden. Für die Überprüfung dieser Vorgänge stehen Ihnen wie gewohnt die AixBOMS Business Rules zur Verfügung.