

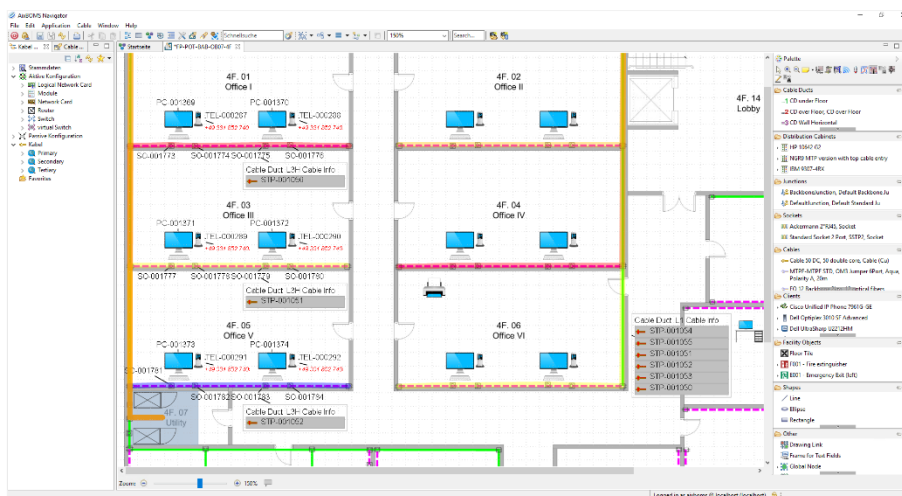
AixBOMS Floor Plans



Of Cables and Connections

- + Etagen-, Gebäude- und Geländepläne mit Infrastrukturkomponenten für IT und Verkabelung
- + Automatische Berechnung von Kabel- und Trassenlängen; Verbindungslogik
- + Konfigurierbare Palette für einfachen Zugriff auf häufig verwendete Komponententypen
- + Assistenten für komplexe Massenverbindungen

Der AixBOMS Floor Plan Editor vereinfacht die Anzeige und Verwaltung von Etagen- und Geländeplänen ohne den Einsatz von zusätzlicher Grafiksoftware. Über eine frei konfigurierbare Palette werden die Komponenten der IT- und Kabelinfrastruktur (alles Datenbankobjekte mitsamt ihren Attributen und Beziehungen), wie Verteilerschränke, Kabeltrassen oder Dosen per Mausklick in der Zeichnung platziert. Basierend auf den vom Benutzer bereitgestellten Skalierungsinformationen ist die automatische Berechnung von Kabel- und Trassenlängen möglich; InfoFields und einfache Hinweise können zur Anreicherung der Zeichnung um aussagekräftige Zusatzinformationen verwendet werden.



Etagenplan mit
Komponenten der
Kabelinfrastruktur
und Kabelpfaden

Der Floor Plan Editor verwendet aus Gründen der Übersichtlichkeit eine Layertechnik, die es einzelnen Benutzern erlaubt, die Pläne, an denen sie arbeiten so zu konfigurieren, dass nur die Objekte und Informationen angezeigt werden, die sie sehen müssen.

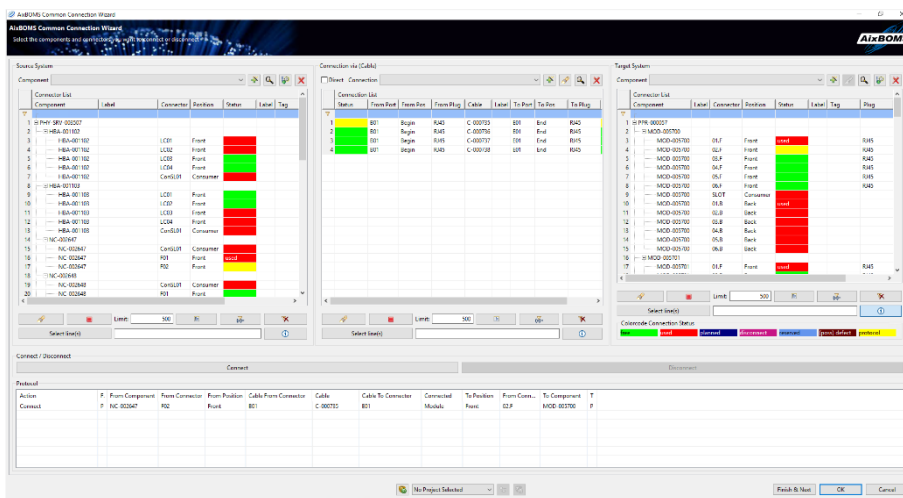
AixBOMS Floor Plans

Geländepläne erleichtern die Dokumentation von großräumigen Infrastruktureinrichtungen, wie Firmen- und Universitätsgeländen (Campus). Links zu anderen Flächen- oder Geländeplänen vereinfachen das Navigieren zwischen verschiedenen Lokationen. Zur Visualisierung und Verwaltung eines Verteilerschrankinhalts, kann der RackView Editor direkt aus einem Etagen- oder Geländeplan aufgerufen werden.

Geländeplan mit
Kabelinfrastruktur
und Links zu
weiteren Plänen



Der Verbindungsassistent wurde speziell für die Erzeugung von Massenverbindungen entwickelt. Er erlaubt eine oder mehrere Startkomponenten, keine, eine oder mehrere Kabel- und eine oder mehrere Zielkomponenten. Die unterstützten Verbindungstechnologien reichen von ganz einfach - wie direkte Port-zu-Port-Verbindungen – bis hin zu komplex - wie MPO/MTP. Spezielle Plausibilitätskontrollen (Business Rules) helfen Fehler zu vermeiden.



Assistent für komplexe
und
Massenverbindungen