

AixBOMS IX Top-Referenzen

AixBOMS Configuration Management	4
Klassisches IT Lifecycle Management mit AixBOMS Warenkorblösung	
AixBOMS Networking & Connectivity	5
IT Service Provider überwacht mit AixBOMS seine Netzleitungen	
AixBOMS BSM	6
AixBOMS BSM verwaltet eine Hochleistungsinfrastruktur	
AixBOMS Data Center Management	7
Spezielle Herausforderungen an ein modernes DCIM mit AixBOMS	
AixBOMS Configuration Management	8
AixBOMS in XXL-Umgebung mit vielen Extras	
AixpertSoft Firmenprofil	11

Disclaimer

Dieses Informationsmaterial beinhaltet keine Garantiezusagen, verbindliche Vertragsangebote oder Vorgaben für spätere Vertragsinhalte. Der jeweilige Vertragsinhalt wird gesondert mit unseren Kunden nach den Gegebenheiten des Einzelfalles vertraglich festgelegt.

Copyright © AixpertSoft GmbH (Germany)

Alle Rechte, auch die des Nachdrucks, der Vervielfältigung oder der Verwertung bzw. Verteilung des Dokumenteninhalts (auch in Teilen) behalten wir uns vor. Kein Inhalt darf ohne schriftliche Genehmigung der AixpertSoft GmbH in irgendeiner Form reproduziert, an Dritte weitergegeben oder, insbesondere unter Verwendung elektronischer Systeme, verarbeitet, vervielfältigt, verbreitet oder zu öffentlichen Wiedergaben benutzt werden. Wir behalten uns das Recht vor Inhalte zu aktualisieren oder zu modifizieren. Die AixpertSoft GmbH bemüht sich um die fortlaufende Verbesserung ihres Softwareproduktes AixBOMS. Dies kann dazu führen, dass es kleinere Unterschiede zwischen dem Inhalt dieses Dokumentes und den tatsächlichen Leistungsmerkmalen des beschriebenen Softwareproduktes gibt.



AixBOMS

AixBOMS Advanced CMDB für das Data Center Infrastructure Management

AixBOMS ist ein ausgezeichnetes DCIM-Produkt

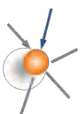
- CMDB-basiertes Data Center Infrastructure Management mit einzigartigem Planungsmodus
- Aufdeckung von Einsparpotentialen bei Platzverbrauch, Strom- und Klimaverwaltung (Green-IT)
- besonders leistungsfähige Grafikeditoren erlauben Drag&Drop, sogar bei komplexen Zusammenhängen
- aktuelle Erweiterungen für Service Provider unterstützen IPv6, Virtualisierung (Hard- und Software, Cloud Computing) und SaaS



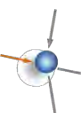
The Aixpert Advantage: Excellence in Documentation



objektorientierte Dokumentation ist kostengünstig
template-basierte Bearbeitung ist schnell, nahezu fehlerfrei und liefert Grundlage für Plausibilitätskontrollen



grafische Darstellung macht CMDB zur Informationsdrehscheibe
AixBOMS CMDB bietet komplexe Strukturen, Abhängigkeiten in andere Welten (techn. Komponenten, Services, Stammdaten, Verträge, SLAs, Non-IT) und hohe Vollständigkeit bei ebenso hoher Datenqualität



Auswirkung von Planungen wird erkennbar
Staging-Area-Konzept macht Verwendung von Ist- und Soll-Zuständen für Projektplanungen basierend auf einer plausiblen und umfangreichen Datenbasis möglich



Über AixpertSoft GmbH:

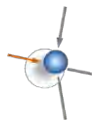
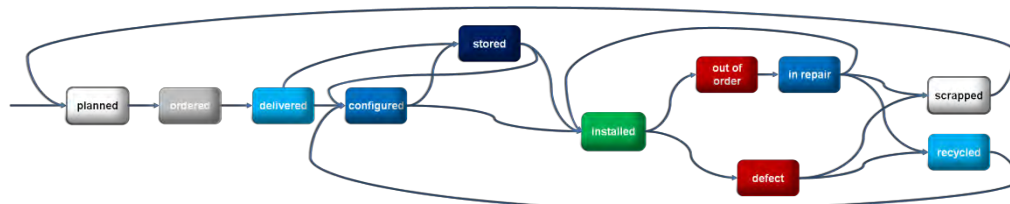
Hauptfokus der AixpertSoft ist die Entwicklung und der Vertrieb von Lösungen für das Data Center Infrastructure Management basierend auf einer Advanced CMDB Technologie. Gemeinsam mit der Muttergesellschaft ComConsult Kommunikationstechnik GmbH blickt die AixpertSoft auf 25 Jahre Projektierungs- und Entwicklungserfahrung zurück, die unter Berücksichtigung zukunftsweisender Methoden und modernster Plattforttechnologie stetig in die Weiterentwicklung von AixBOMS einfließt. Nicht nur deshalb haben sich schon zahlreiche Top500-Unternehmen für AixBOMS entschieden.

AixBOMS Configuration Management

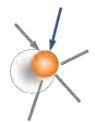


Klassisches IT Lifecycle Management mit AixBOMS Warenkorblösung

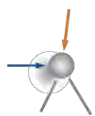
Highlights



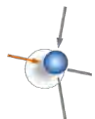
Verwaltung der gesamten IT-Umgebung in einer heterogenen Infrastruktur



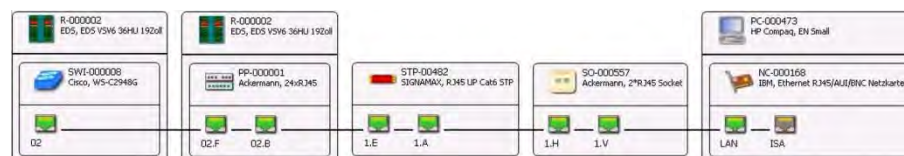
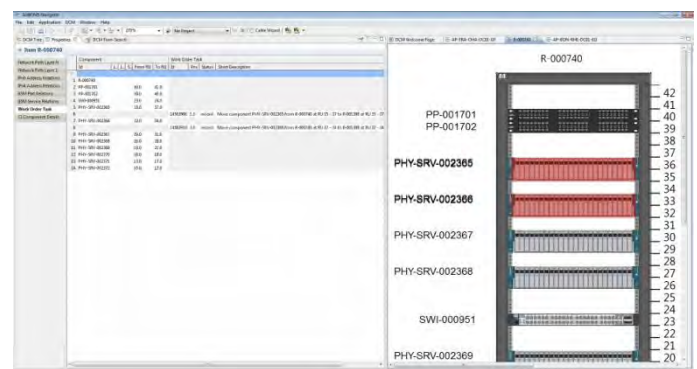
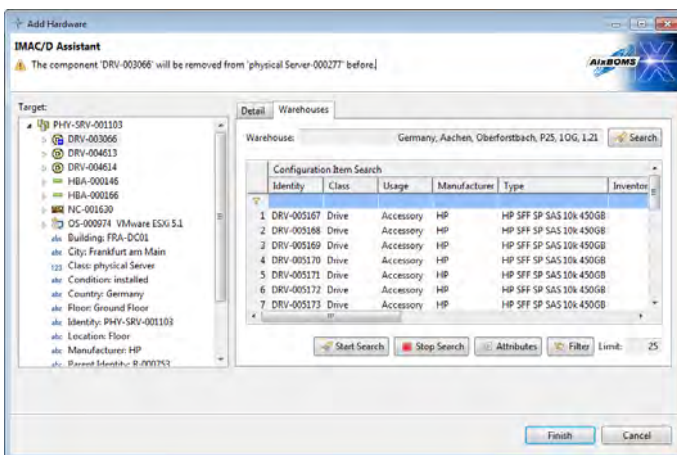
klassisches Lifecycle-Management der Konfigurationsitems (CIs) - von der Bestellung bis zu ihrer Entsorgung



zugeschnittene Warenkorblösung für eine Workflow-basierte Abwicklung der Prozesse in der AixBOMS Datenbank mit umfassendem Regelwerk



Cable Management mit Verbindungsanalyse und RackView inklusive Arbeitsaufträgen für Server- und Hostbestückung

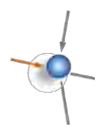


AixBOMS Networking & Connectivity



IT Service Provider überwacht mit AixBOMS seine Netzleitungen

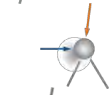
Highlights



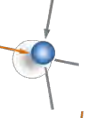
professionelles Connectivity Management zur Versorgung von Endkunden des öffentlichen Sektors mit optimierter Routensuche unter Verwendung von flexiblen Kriterien wie Kosten und Dämpfung



automatische Generierung von Patch-Aufträgen aus den Ergebnissen der Pfadsuche



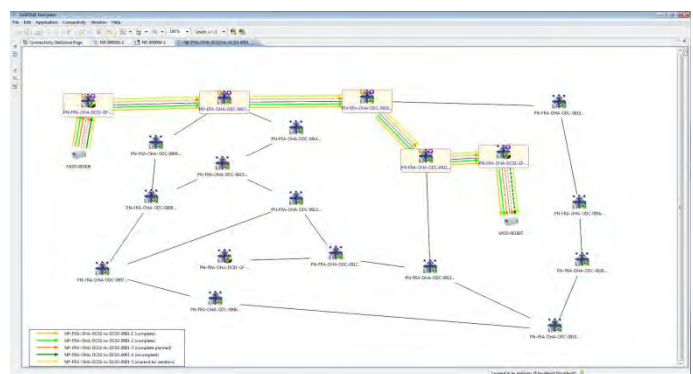
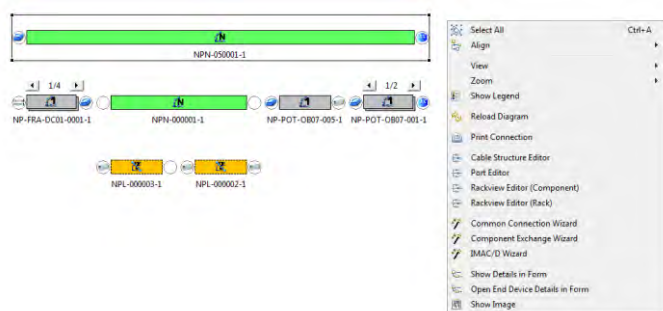
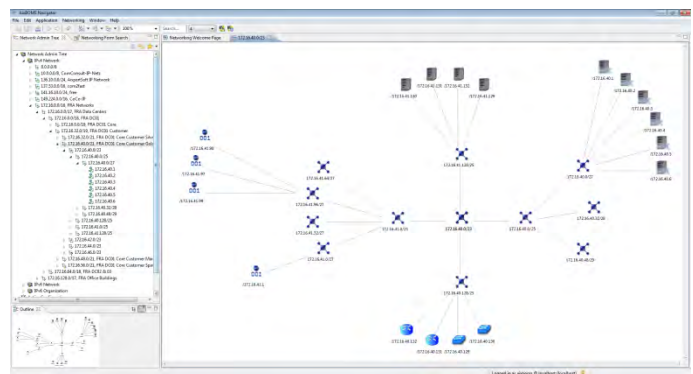
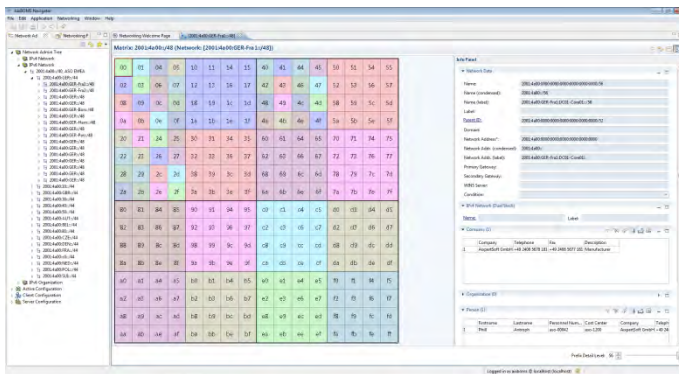
Networking zur Visualisierung der IP-Netzstruktur



Cable Management mit grafischer Verbindungsanalyse und RackView



Optimierung der Flächenauslastung im Rechenzentrum

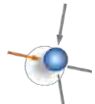


AixBOMS BSM

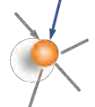


AixBOMS BSM verwaltet eine Hochleistungsinfrastruktur

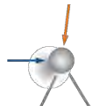
Highlights



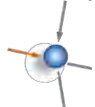
Verwaltung einer Hochleistungsinfrastruktur im Carrier-Segment



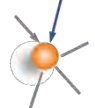
SLA-konforme Service-Definition unter Berücksichtigung von Ports, Bandbreite, IP-Adressen (IPv4 und IPv6) und Verfügbarkeit



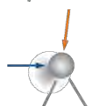
grafische Darstellung der Service-Strukturen im AixBOMS Service Tree



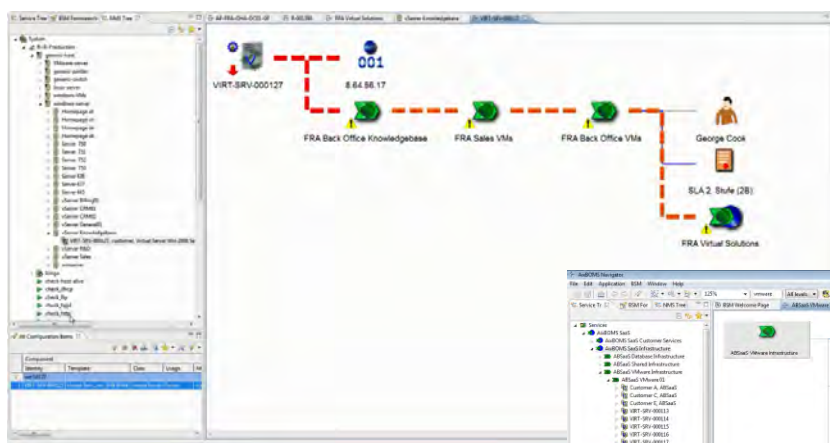
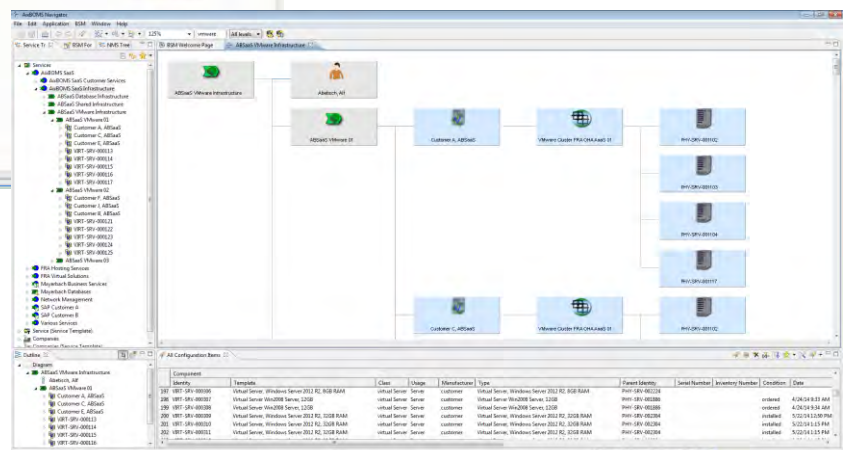
AixBOMS Impact Analyse zur Feststellung der betroffenen Services beim Ausfall einer Komponente



für Internet-Provider typisches Data Center Infrastructure und Cable Management (Verbindungsanalyse, Rack- und Patch-Management, Flächenoptimierung, Green-IT, ...)



Datenlieferung für Endkunden-Webportal

Id	Entity	Template	Class	Units	Identification	Type	Parent Id	Serial Number	Inventory Number	Creation	Date
101	VRT-SRV-000127	Virtual Server - Windows Server 2012 R2, R2B RAA	Virtual Server - Service	customer	Virtual Server - Windows Server 2012 R2, R2B RAA	customer	Port: 001-00214			created	4/25/2014 11:01 AM
201	VRT-SRV-000128	Virtual Server - Windows Server 2012 R2, R2B RAA	Virtual Server - Service	customer	Virtual Server - Windows Server 2012 R2, R2B RAA	customer	Port: 001-00215			created	4/25/2014 11:01 AM
301	VRT-SRV-000129	Virtual Server - Windows Server 2012 R2, R2B RAA	Virtual Server - Service	customer	Virtual Server - Windows Server 2012 R2, R2B RAA	customer	Port: 001-00216			created	5/22/2014 10:26 AM
401	VRT-SRV-000130	Virtual Server - Windows Server 2012 R2, R2B RAA	Virtual Server - Service	customer	Virtual Server - Windows Server 2012 R2, R2B RAA	customer	Port: 001-00217			created	5/22/2014 11:01 AM
501	VRT-SRV-000131	Virtual Server - Windows Server 2012 R2, R2B RAA	Virtual Server - Service	customer	Virtual Server - Windows Server 2012 R2, R2B RAA	customer	Port: 001-00218			created	5/22/2014 11:01 AM
601	VRT-SRV-000132	Virtual Server - Windows Server 2012 R2, R2B RAA	Virtual Server - Service	customer	Virtual Server - Windows Server 2012 R2, R2B RAA	customer	Port: 001-00219			created	5/22/2014 11:01 AM
701	VRT-SRV-000133	Virtual Server - Windows Server 2012 R2, R2B RAA	Virtual Server - Service	customer	Virtual Server - Windows Server 2012 R2, R2B RAA	customer	Port: 001-00220			created	5/22/2014 11:01 AM
801	VRT-SRV-000134	Virtual Server - Windows Server 2012 R2, R2B RAA	Virtual Server - Service	customer	Virtual Server - Windows Server 2012 R2, R2B RAA	customer	Port: 001-00221			created	5/22/2014 11:01 AM
901	VRT-SRV-000135	Virtual Server - Windows Server 2012 R2, R2B RAA	Virtual Server - Service	customer	Virtual Server - Windows Server 2012 R2, R2B RAA	customer	Port: 001-00222			created	5/22/2014 11:01 AM

AixBOMS Data Center Infrastructure Management



Spezielle Herausforderungen an ein modernes DCIM mit AixBOMS

Highlights



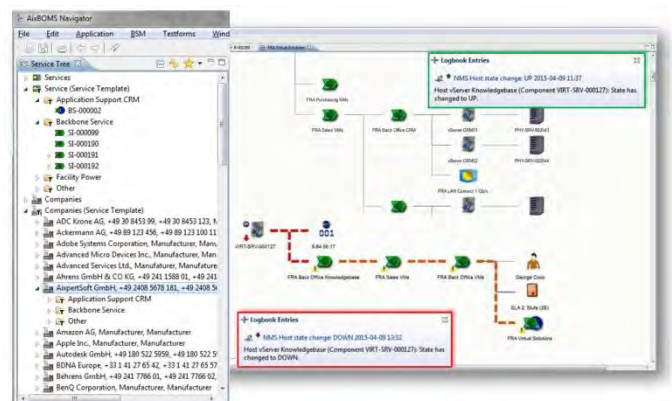
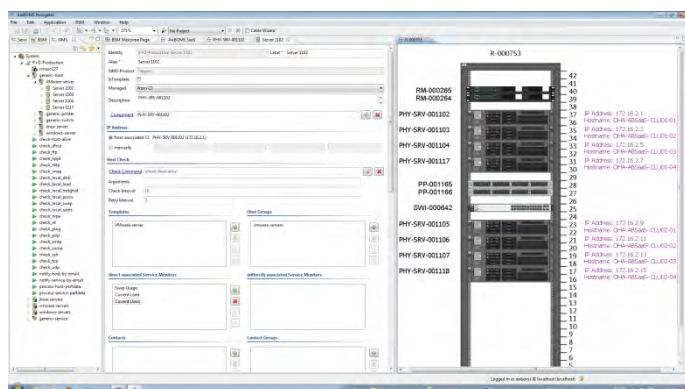
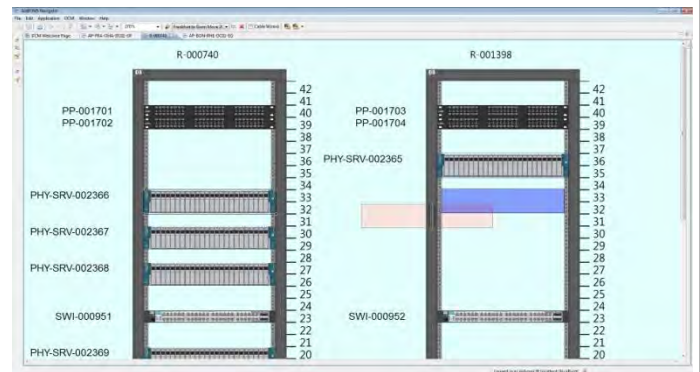
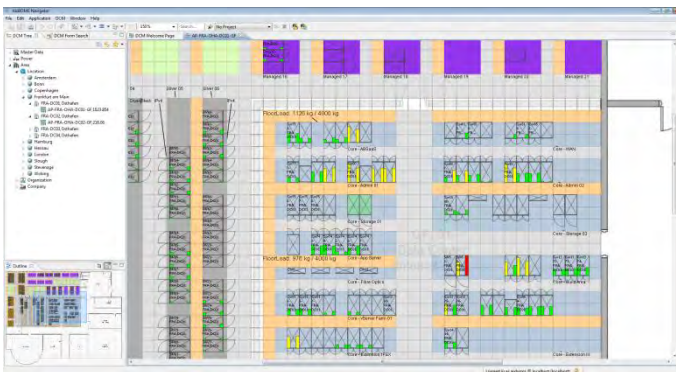
hochredundante und **hochsichere** Umgebung auf Basis von Terminaltechnologie

Planungsmodus für DCIM-Aufgaben, wie Umzug von Racks und Einbau von Komponenten

Kundenspezifische Flächen im Area Plan auf einen Blick differenzierbar

virtuelles Routing ist im RackView integriert und über Kontextmenü überprüfbar

Nagios Konfigurationsdefinition über AixBOMS Templates; Integration des Überwachungsstatus in Service-Tree und Impact Analyse

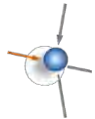


AixBOMS Configuration Management

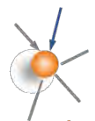


AixBOMS in XXL-Umgebung mit vielen Extras

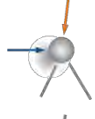
Highlights



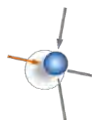
Verwaltung der IT-Infrastruktur aller Landesämter erfordert ein besonders leistungsfähiges Datenbankwerkzeug



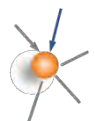
hohe Anzahl von Benutzern, die permanent AixBOMS nutzen



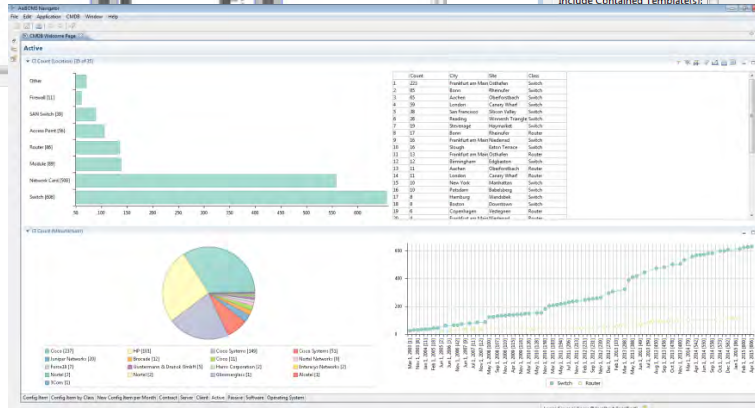
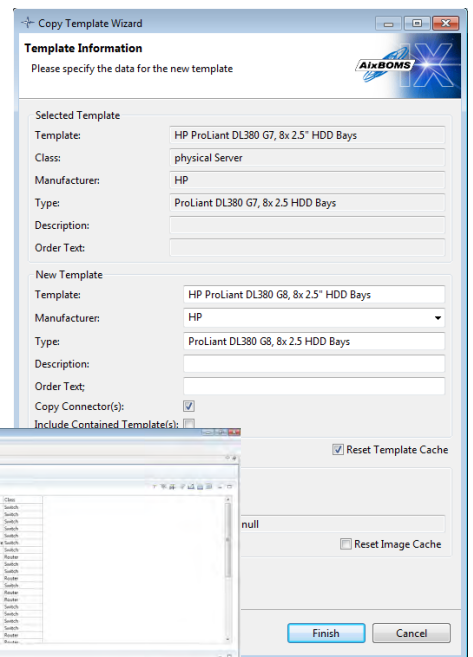
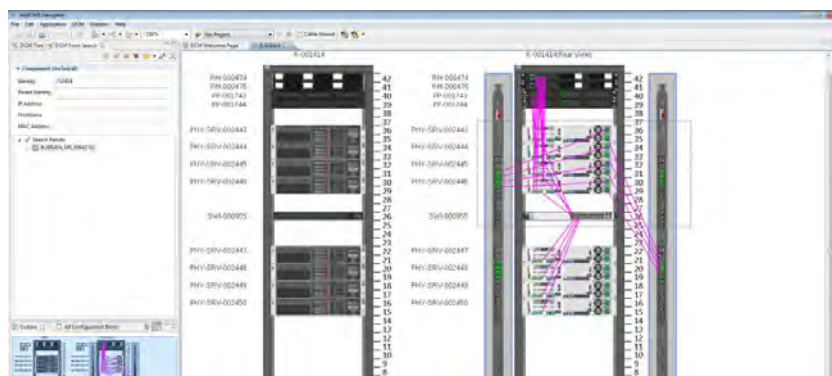
spezielle Mandantenlösung für Dienststellen mit lokalen Datenschutzanforderungen



Eigenentwicklungen für unterschiedlichste Aufgaben in der Behörde, die auf umfangreicher AixBOMS-Datenbasis und komplexem Regelwerk aufbauen

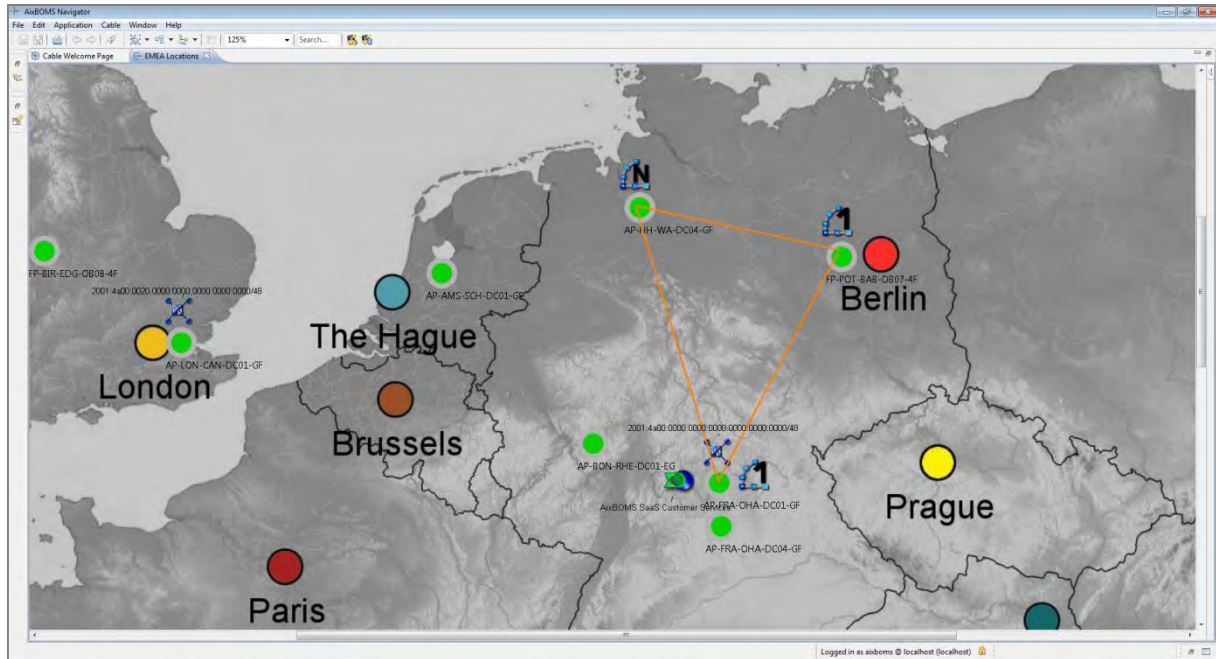


Erweiterung des AixBOMS Funktionsspektrums für interne Lösungen auch für den Non-IT-Bereich

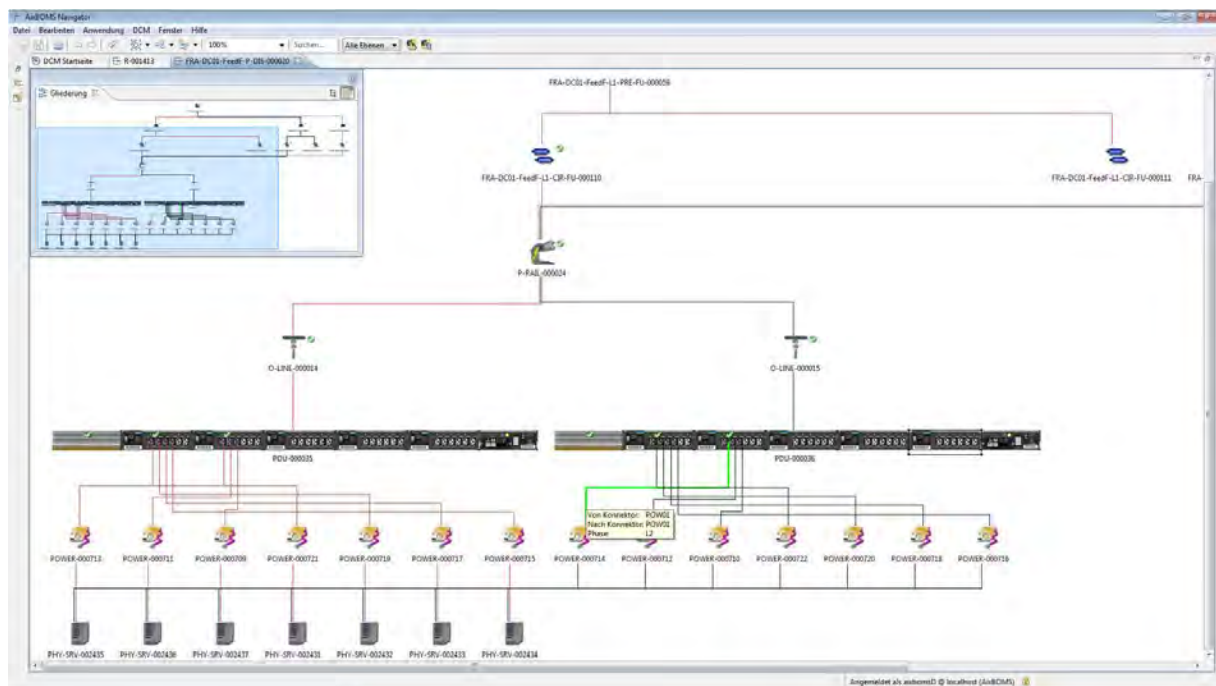


Weitere Highlights der aktuellen AixBOMS-Version

AixBOMS Infrastructure Editor: Einbindung von professionellen Kartenwerken

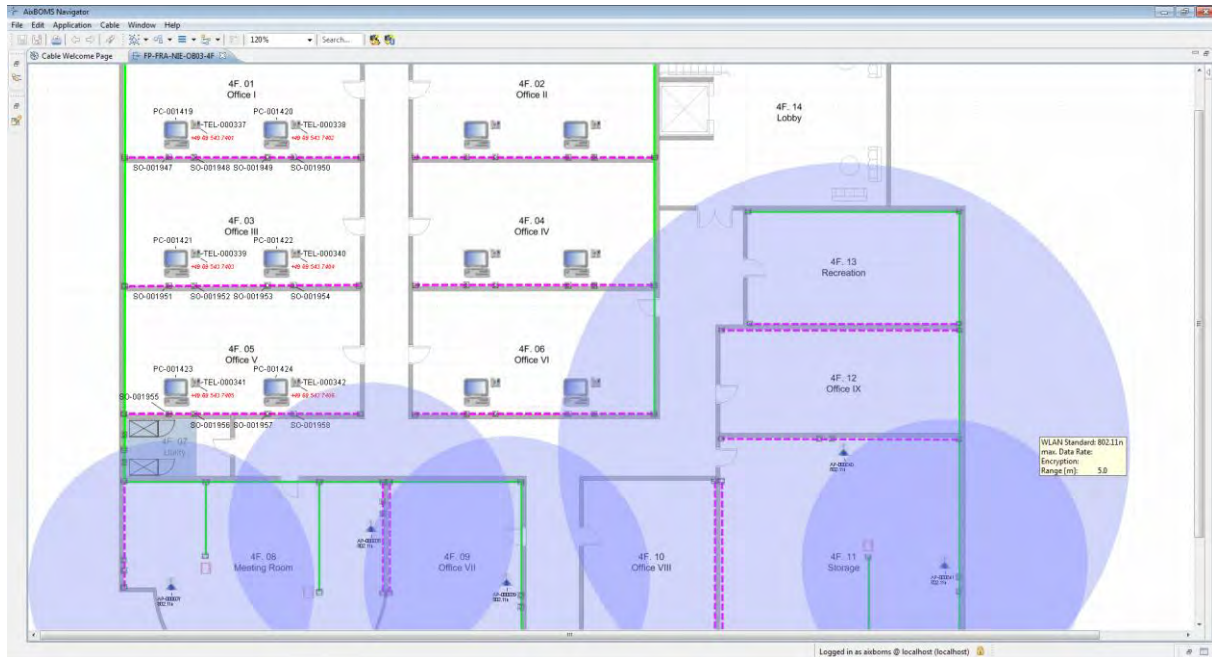


AixBOMS Data Center Management: Eine Stromhierarchie im Power Editor

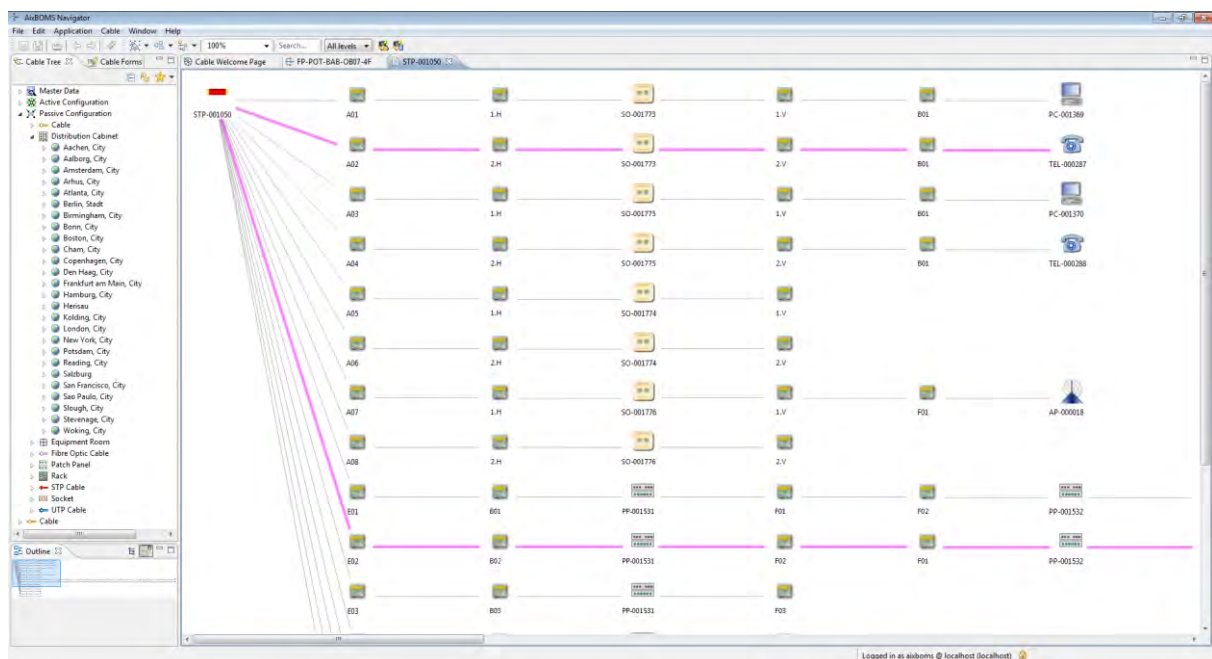


Highlights für das Cable Management

AixBOMS Floor Plan Editor: Etagenplan mit Kabeltrassen



AixBOMS Cable Management: Port Editor





AixpertSoft GmbH ist ein deutscher Softwarehersteller mit Sitz in Aachen (Aix-la-Chapelle).



Bis zur Ausgliederung im Jahr 2006 war AixpertSoft ein Teil des IT-Beratungsunternehmens ComConsult Kommunikationstechnik GmbH. Seitdem konzentriert sich AixpertSoft auf das Softwaregeschäft. Management-, Vertriebs- und Entwicklungsteams sind bereits seit den frühen 90er Jahren im Unternehmen aktiv. Daraus ergibt sich ein kontinuierlich gewachsener Erfahrungsschatz, der hochwertige Leistungen garantiert. Insbesondere die vielfachen Einsätze bei Top500-Unternehmen aus Industrie, Finanzen, Forschung, öffentlicher Hand und IT-Service Providing haben zu einer intensiven Kenntnis dieser Branchen und deren spezifischen Anforderungen an die IT geführt.



Aufgrund ihrer langjährigen Erfahrung in der Dokumentation und Verwaltung von IT-Infrastrukturen tritt AixpertSoft mit großer Fachkompetenz im Bereich Data Center Infrastructure Management (**DCIM**) und IP Address Management (**IPAM**) am Markt auf. Die Produktlinie AixBOMS wird wegen ihrer herausragenden Eigenschaften als *Advanced CMDB* bezeichnet. Sie unterstützt heute schon IPv6, Virtualisierung (Cloud, Hard- und Software) und SaaS.

2012 feierte AixBOMS seinen 10. Geburtstag und wurde Sieger in der Kategorie **IT-Service** beim **Innovationspreis-IT 2013** der Initiative Mittelstand. Für die Entwicklungen im Bereich DCIM erhielt AixBOMS den **eco Internet Award 2013** als beste Lösung in der Kategorie **Housing / Hosting / Data Center** und **DataCenter-Insider** zählt AixBOMS zu den Top15 DCIM-Tools. Ende 2015 und 2016 wurde AixpertSoft jeweils mit **Silber** bei den Leserwahlen für die IT-Awards von **DataCenter-Insider** geehrt! AixBOMS wird heute von rund 15.000 Usern verwendet.

10 Jahre AixBOMS

Excellence in Documentation



AixBOMS ist eine Advanced CMDB für das IT Service und Data Center Infrastructure Management, deren aktuelle Technologie, hohe Flexibilität zur Erfüllung von Kundenanforderungen, leichte Bedienbarkeit und offene Entwicklungsumgebung einen deutlichen Wettbewerbsvorteil darstellen.



Durch das ausgereifte Schnittstellenmodell ist AixBOMS hoch integrativ. Zu den Kernaufgaben zählt die standardisierte Dokumentation und Verwaltung aller Informationen, die für Planung, Betrieb und Abrechnung von Netzwerken und IT-Bestandsführungen erforderlich sind. Basierend auf der Advanced CMDB Technologie werden Applikationen zur Verfügung gestellt, die in ihrer Breite und Tiefe ihresgleichen suchen.

Das Anwendungsspektrum erstreckt sich von der Verwaltung und Überwachung komplexer IT-Services, denen sogar für Ports, Verbindungen, Netze, Adressen oder Virtualisierungen Objekte zugeordnet werden können, bis hin zu anspruchsvollen grafischen Auswertungen und Abbildungen der Informationen.



© 2018 AixpertSoft GmbH