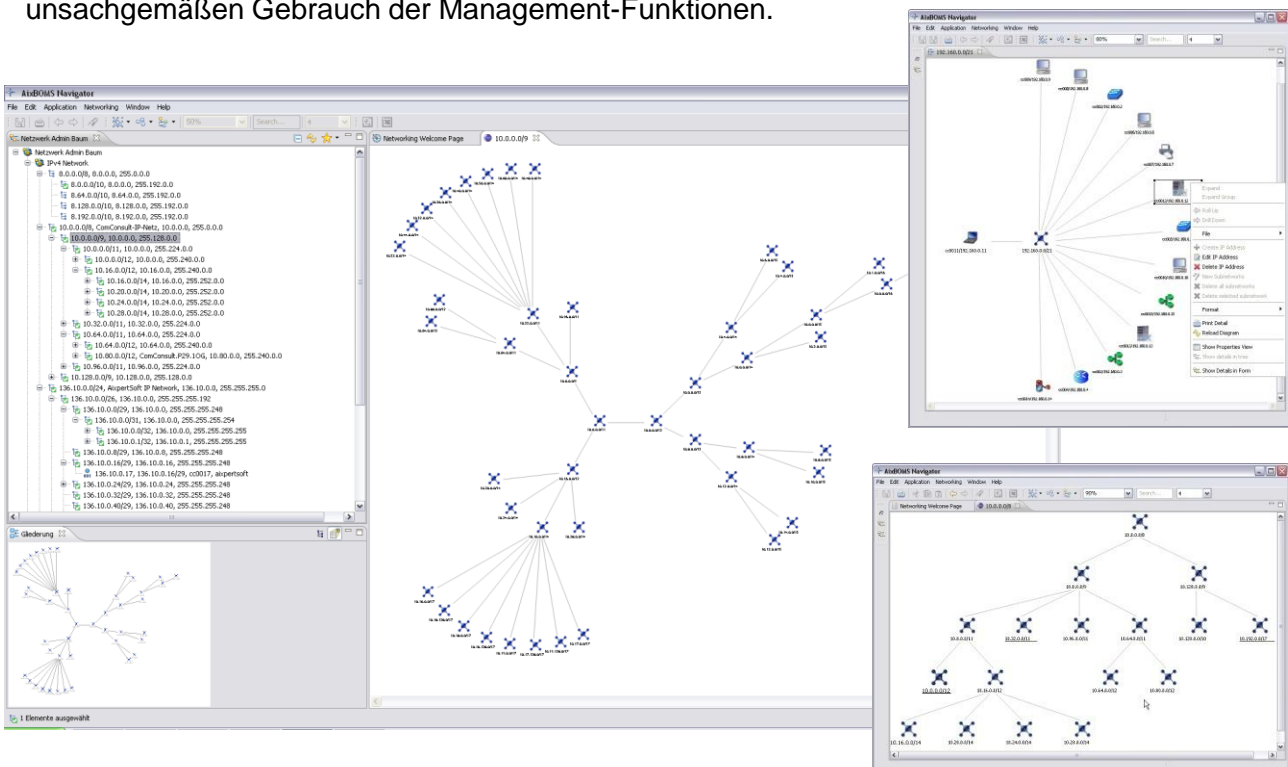


## AixBOMS Application: Networking



Netzwerk-Verwaltung mit  
Zukunftsaussichten

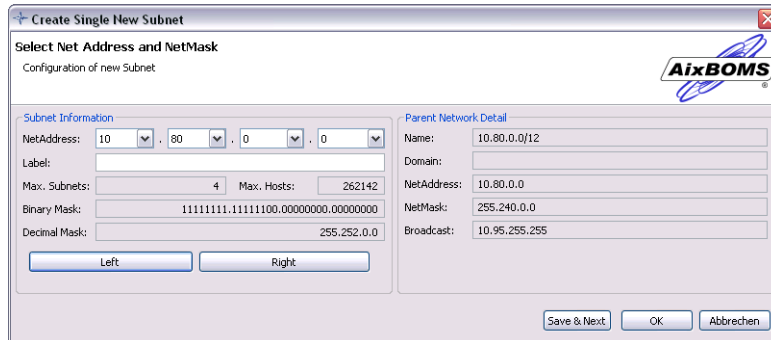
Subnettings und Re-Designs, die z.B. bei Netzwerkzusammenlegungen erforderlich sind, werden vereinfacht und zuverlässig mittels automatisierter Strukturberechnung durchgeführt. Änderungen sind über die Historienfunktion nachverfolgbar. Nützliche Features, wie die grafische Darstellung der Netzstrukturen und deren Adressbelegung inkl. Hierarchien, Subnetzmaskenberechnung, und kontextbezogene Zusatzinformationen geben Ihnen einen schnellen Eindruck über den **Fortschritt der Änderungen oder die aktuelle Netzstrukturierung**. Die Struktur eines Netzes mitsamt seiner Subnetzhierarchien wird auf Knopfdruck sofort visualisiert. Adresszuweisungen können portgenau, basierend auf den detaillierten Beschreibungen in der CMDB vorgenommen werden. Ein ausgeklügeltes Rechtesystem verhindert den unrechtmäßigen Zugriff auf Subnetzbereiche und den unsachgemäßen Gebrauch der Management-Funktionen.



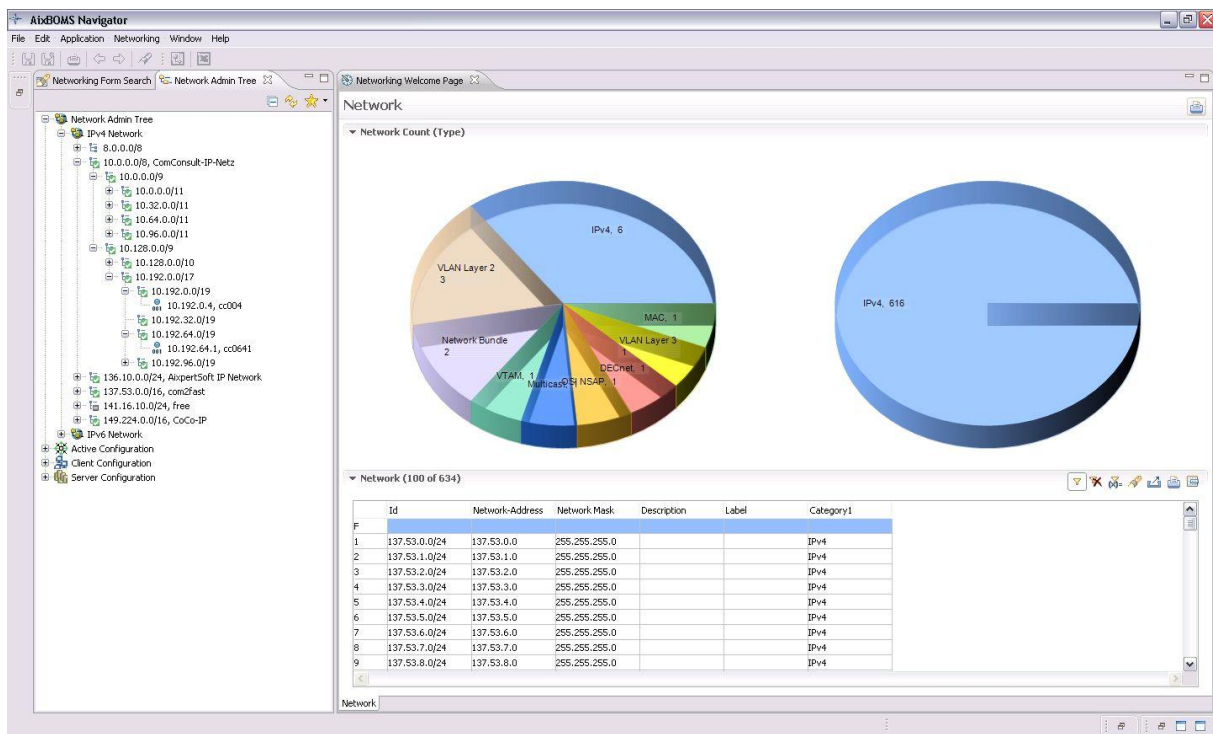
Disclaimer: Dieses Informationsmaterial beinhaltet keine Garantiezusagen, verbindliche Vertragsangebote oder Vorgaben für spätere Vertragsinhalte. Der jeweilige Vertragsinhalt wird gesondert mit unseren Kunden nach den Gegebenheiten des Einzelfalles vertraglich festgelegt.

## AixBOMS Application: Networking

Beim Zusammenfassen von bestehenden Netzen mit sich überlappenden oder gleichen Subnetzbereichen ermitteln Prüffunktionen erlaubte und unerlaubte (doppelte) Belegungen.



Spezielle **IP-Address-Assistenten** unterstützen Sie bei der Berechnung, Zuordnung, Reservierung und Verwaltung Ihrer Adresslandschaft. Hierbei werden selbstverständlich DNS- und WINS-Informationen, Server-Einträge, Hostname-Generierungen, Alias-Verwaltung, NAT und Zustandsinformationen unterstützt. Darüber hinaus können weitere Adressformate wie DECnet, MAC, Phone, URL und Access Address angelegt werden.



### Highlights:

- Grafische Analyse von Netzstruktur und Adressbelegung
- Berechnung von Subnetzen und Adressbereichen
- Integration von Master- und CMDB-Daten bei der Adressvergabe
- Unterstützung von Cluster, Alias, NAT und Host

Disclaimer: Dieses Informationsmaterial beinhaltet keine Garantiezusagen, verbindliche Vertragsangebote oder Vorgaben für spätere Vertragsinhalte. Der jeweilige Vertragsinhalt wird gesondert mit unseren Kunden nach den Gegebenheiten des Einzelfalles vertraglich festgelegt.