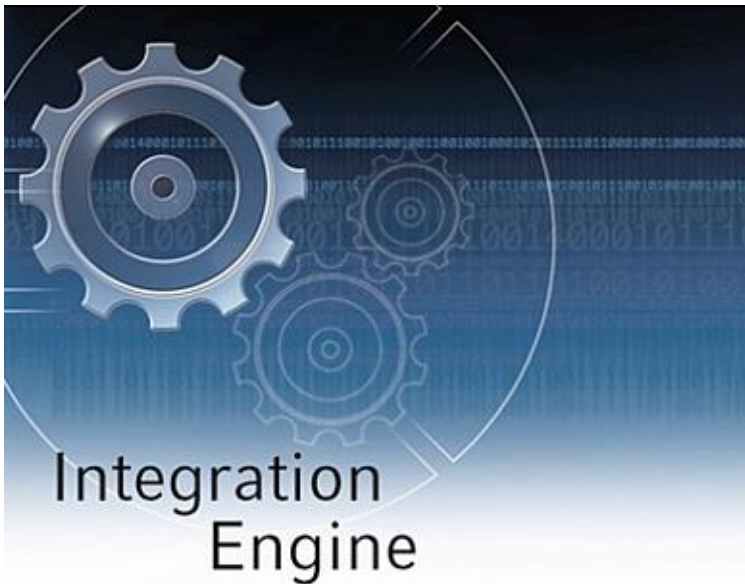


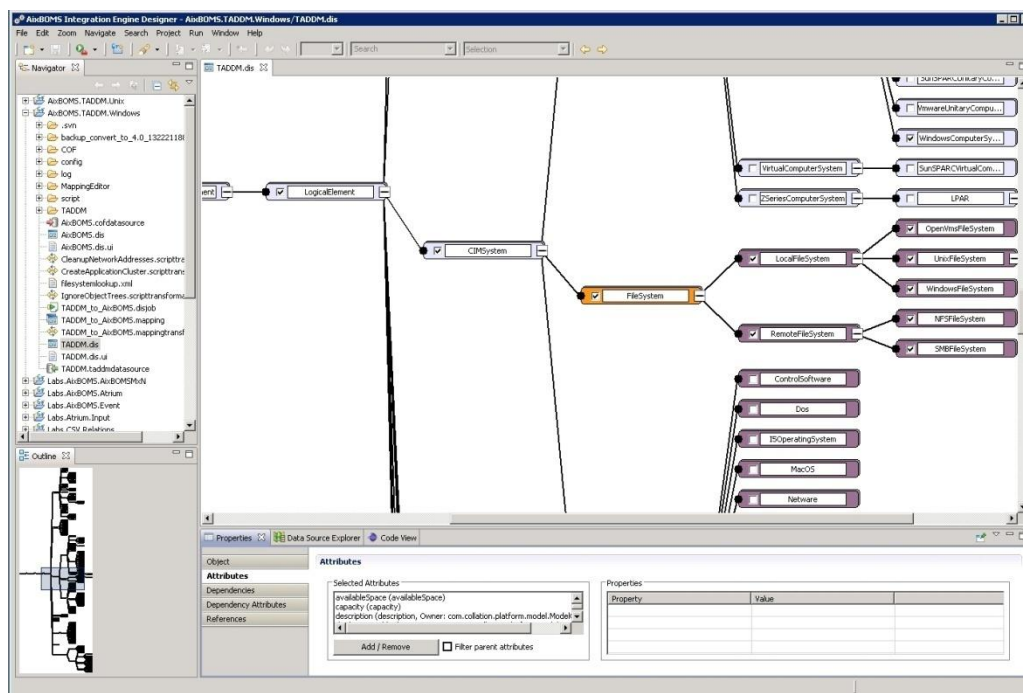
AixBOMS Integration Engine



Freiheit der grenzenlosen Datenintegration

Die **Integration und Aufbereitung vorhandener oder ermittelter Rohdaten** gehören zu den Kernaufgaben beim Aufbau und der automatisierten Pflege einer CMDB oder CMS. Neben einfachen Listen in Dateiform oder Datenbanken unterschiedlicher Komplexität, zählen heute moderne Discovery- und Inventory-, Netz- und Systemmanagement-, ERP- und Stammdatenquellen, oder Prozesswerkzeuge für das Service-Management zu den Systemlandschaften, die es zu integrieren gilt. Frühere Ansätze für die Schnittstellenimplementierung, wie proprietär ausprogrammierte Interfaces, Scripting-Verfahren oder simple Integrationsmechanismen haben aufgrund sich stetig verändernder Ausgangsdaten und der immens hohen Pflegeaufwände überlebt.

Mit der **AixBOMS Integration Engine** liefern wir Ihnen ein mächtiges Werkzeug für die Integration von beliebigen Datenquellen und -zielen nach dem ETL-Prinzip (**Extract-Tranform-Load**).

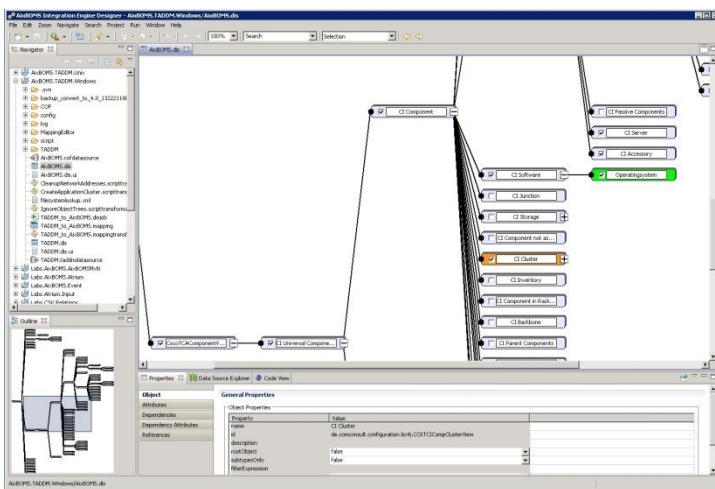
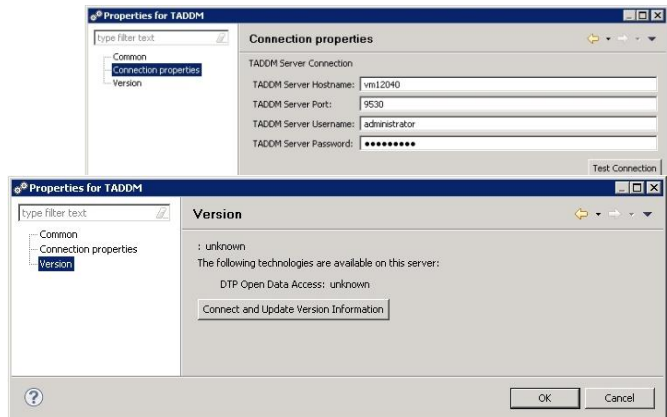


Disclaimer: Dieses Informationsmaterial beinhaltet keine Garantiezusagen, verbindliche Vertragsangebote oder Vorgaben für spätere Vertragsinhalte. Der jeweilige Vertragsinhalt wird gesondert mit unseren Kunden nach den Gegebenheiten des Einzelfalles vertraglich festgelegt.

AixBOMS Integration Engine

Connect

Verbindungsprofile werden in einem Konfigurationsfile abgelegt und können über Wizards aufgerufen, getestet und ausgeführt werden. So lassen sich beispielsweise Test und Produktion, verschiedene Softwarestände, oder unterschiedliche Connect-Mechanismen verwalten.

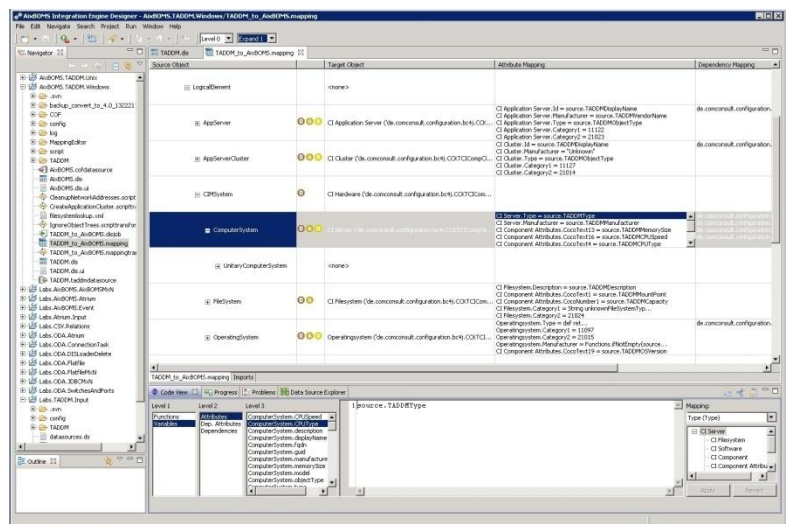


Extract

Spezielle grafische Oberflächen wie der **Selection Editor** unterstützen die Auswahl der zu übernehmenden Daten. Automatisiert ausgelesene Metadatenstrukturen erleichtern Navigation und Auswahl benötigter Objekte, Attribute oder Beziehungen. Die getroffene Selektion wird hinterlegt und kann somit schnell erweitert oder eingeschränkt werden. Die Selektion fließt schließlich in den Transformations- und Ladeschritt ein.

Transform & Load

Die Datentransformation stellt die größte Herausforderung dar. Neben dem Daten-Mapping vom Quellattribut zum Zielattribut oder -beziehung kommen hier Transformationsregeln zum Tragen, die von einfachen Standardoperationen bis zum komplexen Individualscripting reichen. Mittels hierfür entwickelter Editoren und integrierter Scriptsprache können diese Aufgaben auch mit grafischer Unterstützung erledigt werden.



Highlights:

- ETL-Werkzeug zum Datenimport und -export
- Grafische Editoren zur Datenselektion und -transformation
- Integration von Rules und Scripting
- Jobsteuerung und Loadhandling
- Vorkonfigurierte Software-Adapter

Disclaimer: Dieses Informationsmaterial beinhaltet keine Garantieausagen, verbindliche Vertragsangebote oder Vorgaben für spätere Vertragsinhalte. Der jeweilige Vertragsinhalt wird gesondert mit unseren Kunden nach den Gegebenheiten des Einzelfalles vertraglich festgelegt.