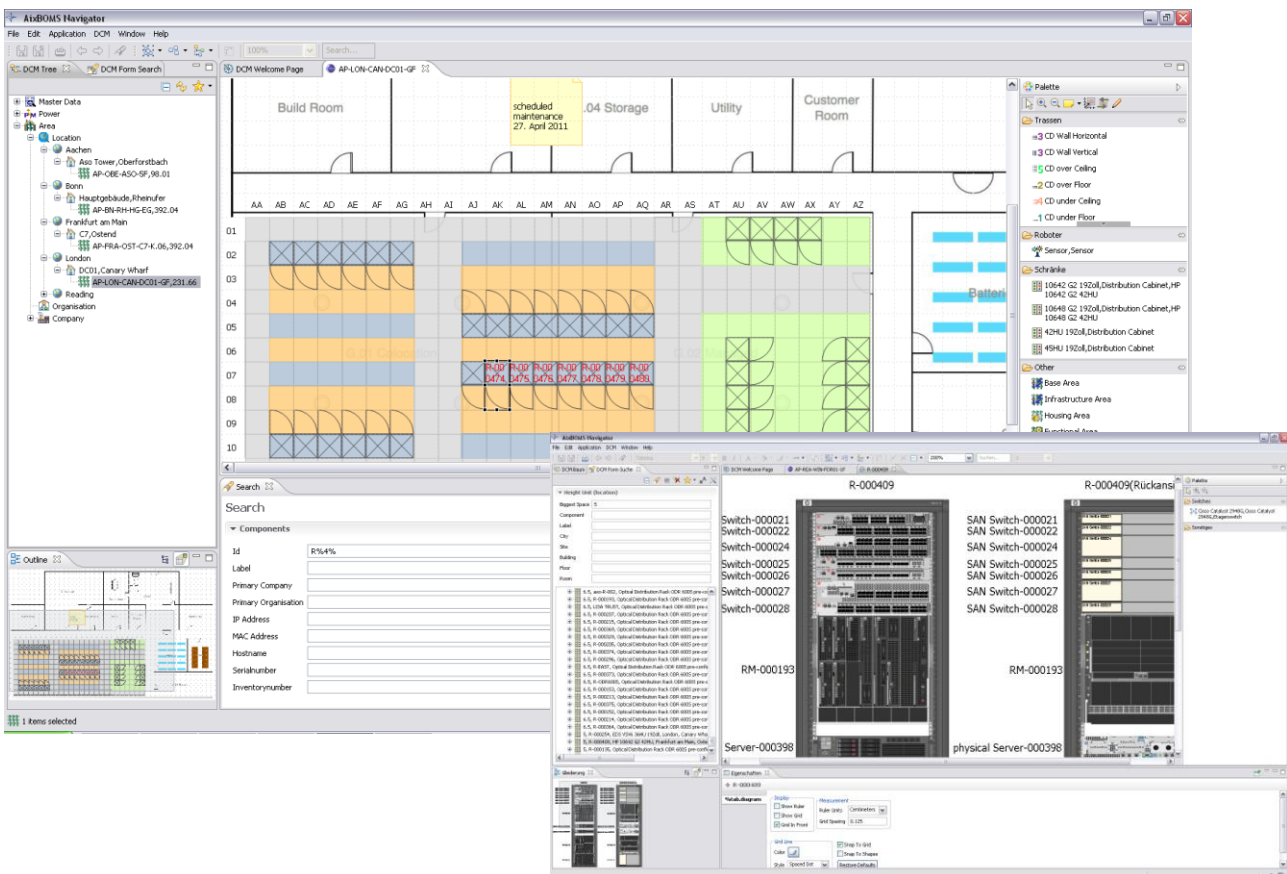


## AixBOMS Application: Data Center Management



Behalten Sie den Überblick im Rechenzentrum!

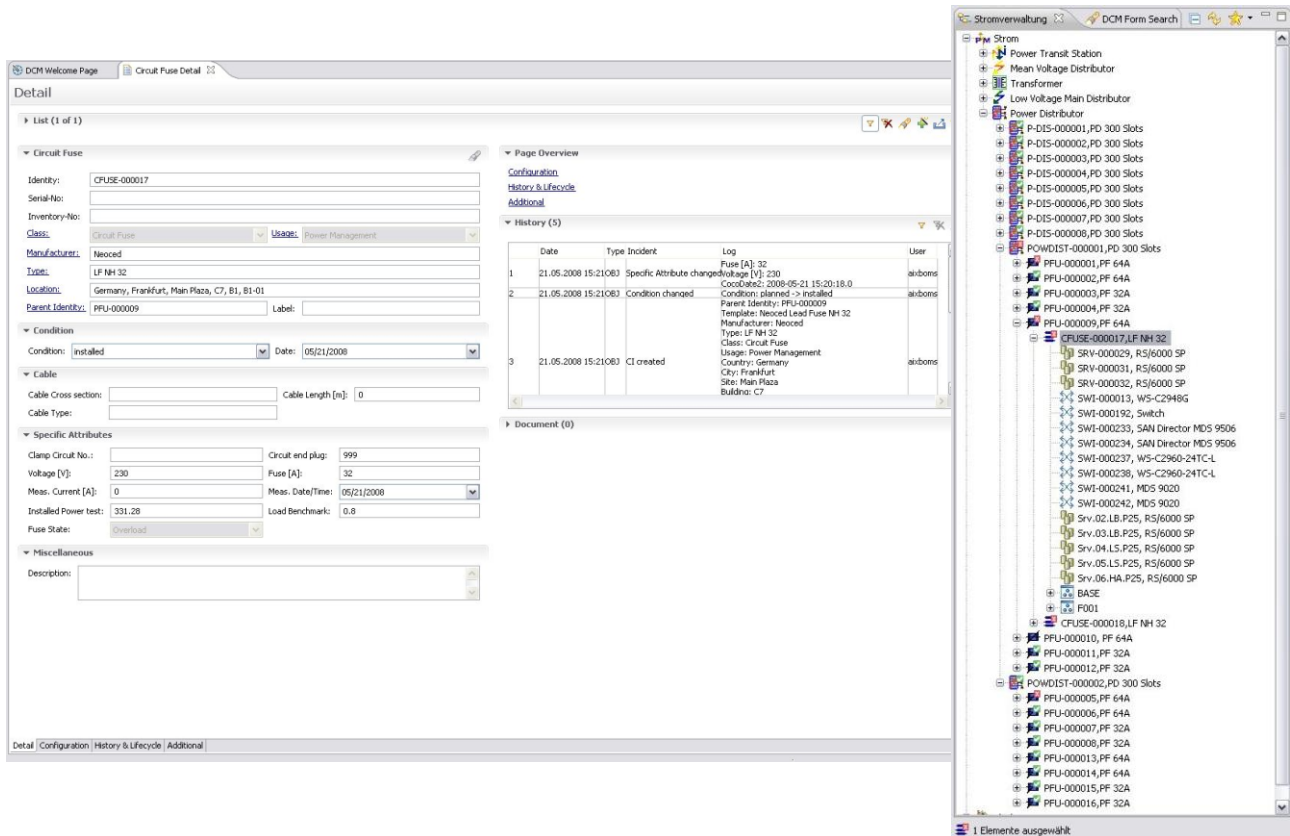
Kapazitätsmanagement, Green IT (Strom- und Klimaeffizienz) und Virtualisierung gehören heute zu den Herausforderungen für ein modernes Rechenzentrumsmanagement. Mit dem **AixBOMS Data Center Management** steht Ihnen eine CMDB-basierte Applikation mit Flächen- und Übersichtsplänen, Schrankverwaltung und -visualisierung (Rack Management), Stromverwaltung, Reports und detaillierten technischen Gerätedaten innerhalb einer einheitlichen Oberfläche zur Verfügung.



Disclaimer: Dieses Informationsmaterial beinhaltet keine Garantiezusagen, verbindliche Vertragsangebote oder Vorgaben für spätere Vertragsinhalte. Der jeweilige Vertragsinhalt wird gesondert mit unseren Kunden nach den Gegebenheiten des Einzelfalles vertraglich festgelegt.

## AixBOMS Application: Data Center Management

Durch den integrierten **Area Plan Editor** wird eine **zusätzliche Pflege von Zeichnungen** oder Übersichtsplänen mit speziellen Visualisierungswerkzeugen, wie z.B. Microsoft Visio™ **überflüssig**. Basispläne für Etagen oder Flächen können hinterlegt und mit CMDB-Objekten angereichert werden.



**Spezielle Berechnungs- und Auswertungsfunktionen** bzw. Reports unterstützen ein CMDB-gestütztes Kapazitätsmanagement. Die hohe Integrationstiefe in die Basis-CMDB macht weitere technische Infrastrukturdaten, etwa zu Kabel- und Netzverbindungen, Kunden- und Vertragsmanagement oder zur Service-Erbringung verfügbar. Spezielle Objekte und Berechnungen zu Strom- und Klimadaten (**Power Management**) helfen Ihnen beim Erreichen Ihrer Green IT-Ziele oder unmittelbar bei der Vermeidung von Über- und Unterkapazitäten.

### Highlights:

- Grafische Verwaltung von Rechenzentren und Großraumstellflächen (Area Plan Editor)
- CMDB-gestützte Auslastungsoptimierung und Belegungsplanung
- Schrankverwaltung und -visualisierung
- Dokumentation von Stromverbrauch und Kühlung inkl. Abrechnungsfunktionen
- Reporting für Kapazität, Auslastung, Schwellwerte, Schwachstellenanalyse

Disclaimer: Dieses Informationsmaterial beinhaltet keine Garantiezusagen, verbindliche Vertragsangebote oder Vorgaben für spätere Vertragsinhalte. Der jeweilige Vertragsinhalt wird gesondert mit unseren Kunden nach den Gegebenheiten des Einzelfalles vertraglich festgelegt.