

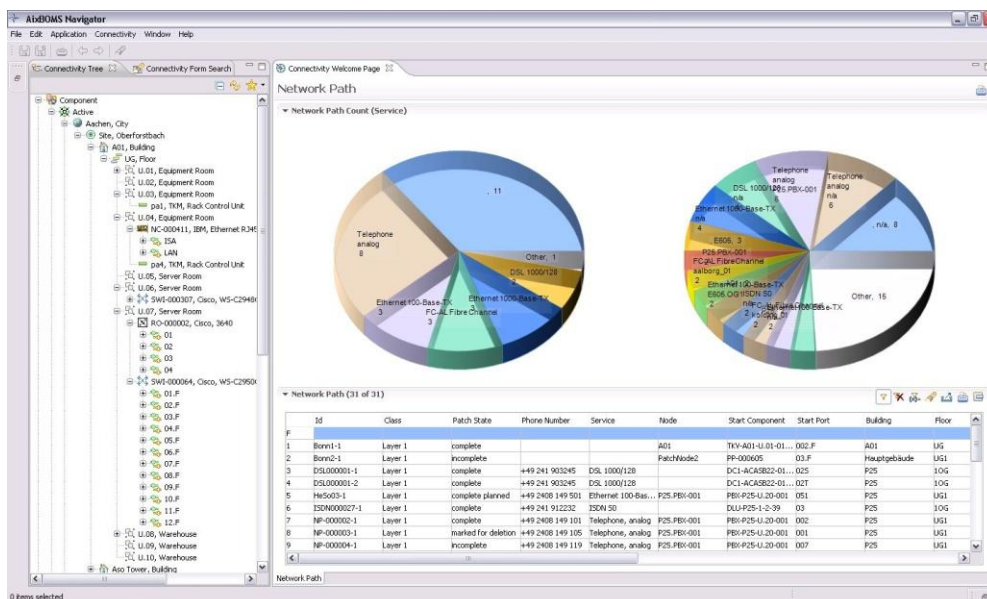
AixBOMS Application: Connectivity Management



Transparenz im Verbindungsgeflecht Ihrer Netze

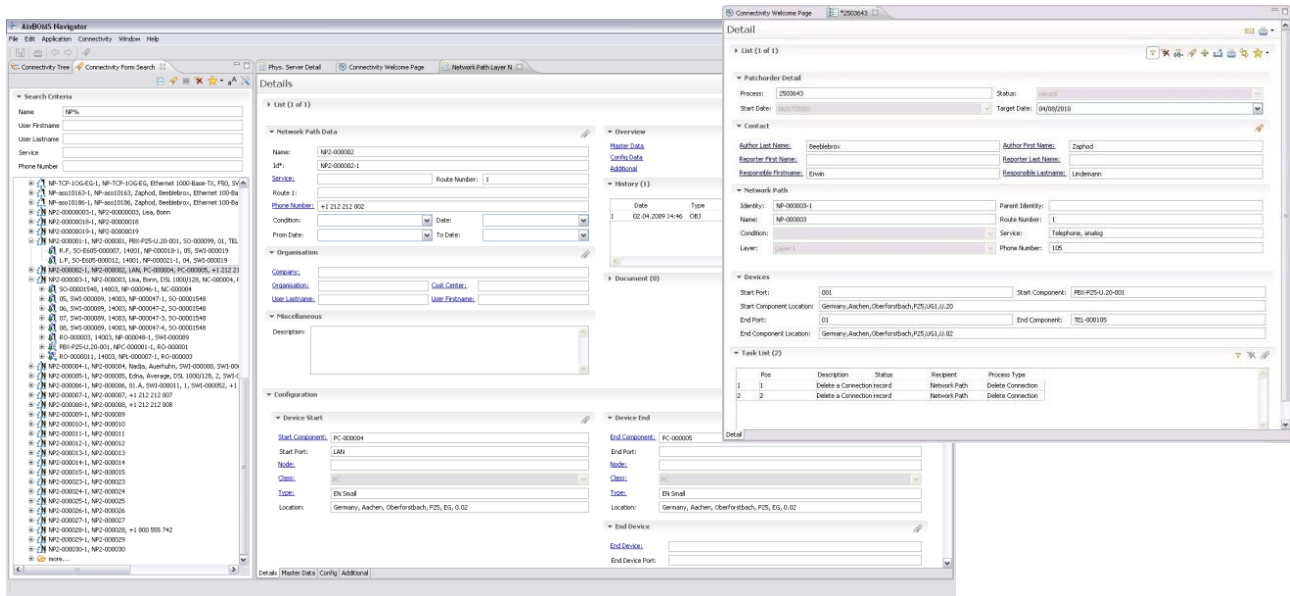
Kernaufgabe von **AixBOMS Connectivity Management** ist die Zuordnung netzbasierter Dienste zu Wegen (Routen) innerhalb komplex vermaschter Netzwerktopologien. Moderne Infrastrukturen sind häufig aus der Zusammenführung heterogener und dezentraler Netze entstanden. Sie erfordern neue Optimierungskriterien für die Wegesuche, die neben immer komplexeren Komponentenstrukturen (Schrankaufbau, Servercluster, Hauptverteiler und Nebenstellenanlagen) auch deren Zuordnung zu logischen Knoten, wie Gelände-, Gebäude- und Etagenknoten und ihre technologischen Eigenschaften wie Portqualitäten und Dienstmerkmale berücksichtigen.

Als weitere Herausforderung werden nicht nur Wege zwischen Knoten, wie Verkabelung- oder Funkverbindungen des eigenen bekannten Netzes als Teilstrecken abgebildet, sondern auch Wege über Einzelknoten, die nicht bekannt sind, wie es zum Beispiel bei Mietleitungen der Fall ist.



Disclaimer: Dieses Informationsmaterial beinhaltet keine Garantiezusagen, verbindliche Vertragsangebote oder Vorgaben für spätere Vertragsinhalte. Der jeweilige Vertragsinhalt wird gesondert mit unseren Kunden nach den Gegebenheiten des Einzelfalles vertraglich festgelegt.

AixBOMS Application: Connectivity Management



Komfortable Wegesuche und automatisierte Auftragsbearbeitung

Aus einem netzbasierten Knotenkomplex ermittelt **AixBOMS Connectivity Management** Wege zwischen Einzelknoten, die mit logischen oder physikalischen Eigenschaften, bzw. Personen- oder Vertragsdaten belegt werden können. Mit seiner Suchfunktion nach geeigneten Wegen stellt AixBOMS ein herausragendes Werkzeug für Ihr Verbindungsmanagement zur Verfügung. Es unterstützt Wegesuchkriterien wie Belegungsgrad, Länge, Dämpfung, Anzahl der Patchungen und die Umgehung oder Einbeziehung einzelner Knoten.

Die **Besonderheiten der Telefonieverwaltung** wie spezielle technische Anlagen, Rufnummernbelegung und -vergabe sind ebenfalls berücksichtigt. Zudem können während der Suche nach Neu- oder Umschaltungen automatisch Patch- und Arbeitsaufträge generiert werden.

Highlights:

- Logische Netzverwaltung (ISO Layer-2 oder höher)
- Netzknoten, Netzwege, Netzdienste und Telefonie
- Mietleitungen und Verträge
- Optimierte Wegesuche mit flexiblen Kriterien zur Festlegung des besten Weges
- Alternative Wegesuche ermittelt parallele oder redundante Wege
- Verwendung der Suchergebnisse für automatisierte Rangieraufträge

Disclaimer: Dieses Informationsmaterial beinhaltet keine Garantiezusagen, verbindliche Vertragsangebote oder Vorgaben für spätere Vertragsinhalte. Der jeweilige Vertragsinhalt wird gesondert mit unseren Kunden nach den Gegebenheiten des Einzelfalles vertraglich festgelegt.