

## AixBOMS Application: Configuration Management



Configuration Management auf höchstem Niveau

Der De-facto-Standard ITIL und der dort beschriebene Configuration Management Prozess setzen heute den Maßstab für die konsolidierte IT-Infrastrukturverwaltung. Dabei spielt nicht allein die Archivierung der IT-Bestandsdaten in einer sog. CMDB oder CMS eine Rolle, sondern vielmehr ihre effiziente Nutzung für die Aufgaben des Configuration Managements. Daraus ergibt sich eine besondere Herausforderung an die Konsolidierung von technischen und nicht-technischen Informationen wie kaufmännische Daten, Service-Infos und Stammdaten, womit wiederum weitere Anforderungen wie die Offenheit für zukünftige Erweiterungen und die Sicherstellung einer breiten, konsistenten Datenbasis einhergehen.

**AixBOMS Configuration Management** ist eine vielfach praxiserprobte, in sich geschlossene, und nach neuesten Softwarestandards entwickelte Out-of-the-box- Applikation. Seine Advanced CMDB-Technologie mit 170 vorkonfigurierten CI-Klassen liefert ein offenes Datenmodell mit ausgefeilten Plausibilitätsmechanismen (Business Rules).

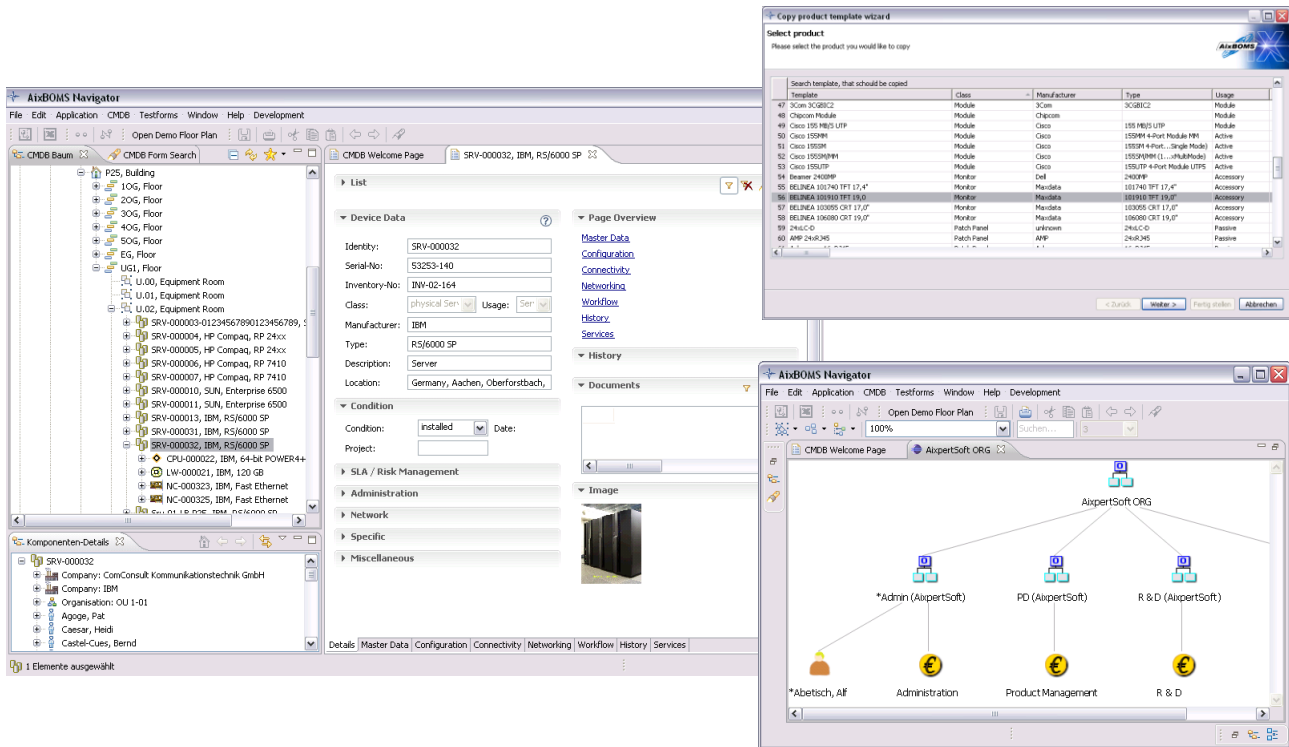
The screenshots illustrate the AixBOMS Configuration Management interface. The top-left window shows a hierarchical tree of configuration items. The top-right window displays a configuration item search interface. The middle window shows two pie charts representing the distribution of configuration items by location: Oberforstbach (Germany, 12602) and PDS 6924. The bottom window shows a detailed view of a configuration item, including a table of configuration items and a 'Device Data' section.

Identity	Class	Usage	Manufacturer	Type	Parent Identity	SerialNo	Inventory-No	Condition	Date
1	0.19-EG-P25-Ob...	Equipment Room	Passive	customer	self made	ER-0001-P25	INVER0001	configured	Jun 20, 20
2	1.03-10G-P25-O...	Equipment Room	Passive	customer	self made	ER-0002-P25	INVER0002	configured	Jun 21, 20
3	1.10-10G-P25-O...	Equipment Room	Passive	customer	self made	ER-0003-P25	INVER0003	configured	Jun 21, 20
4	2.02-20G-P25-O...	Equipment Room	Passive	customer	self made	ER-0004-P25	INVER0004	configured	Jun 21, 20
5	2.07-SF-Aoo Tom...	Equipment Room	Passive	customer	self made			planned	Aug 9, 20C
6	2.07-SF-Aoo Tom...	Equipment Room	Passive	customer	self made			planned	Aug 9, 20C
7	2.07-SF-Aoo Tom...	Equipment Room	Passive	customer	self made			installed	Aug 9, 20C
8	2.11-20G-P25-O...	Equipment Room	Passive	customer	self made	ER-0005-P25	INVER0005	configured	Jun 21, 20
9	2G EAST	Distribution Cabinet	Passive	HUBER+SUHNER	Optical Distrib...			configured	Oct 31, 20

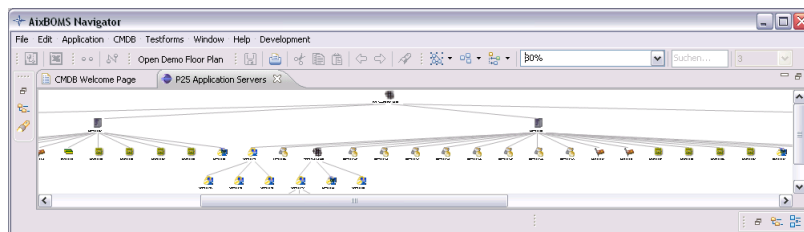
Disclaimer: Dieses Informationsmaterial beinhaltet keine Garantiezusagen, verbindliche Vertragsangebote oder Vorgaben für spätere Vertragsinhalte. Der jeweilige Vertragsinhalt wird gesondert mit unseren Kunden nach den Gegebenheiten des Einzelfalles vertraglich festgelegt.

## AixBOMS Application: Configuration Management

Zusätzlich bietet es kundenfreundliche Integrationsschnittstellen und Workflows für verschiedene Management-Bereiche gemäß ITIL. Es stellt grafische Ansichten und Editoren zur Verfügung, die die Beziehungen unter den Daten visualisieren, den Aufbau komplexer Strukturen unterstützen und ihre effiziente Nutzung für die alltäglichen Aufgaben ermöglichen.



Über moderne, ergonomische Oberflächentechnologien (Java) können sowohl anspruchsvolle Detail- und Integrationsdaten, als auch Anreicherungsdaten, wie bspw. Stammdaten, in Maskensets oder in vollautomatischen Viewern bzw. Editoren zur grafischen Visualisierung und Bearbeitung herangezogen werden. Eine einheitliche Architektur und Modellierung erlaubt die nahtlose Integration von Umsystemen mit der AixBOMS Integration Engine, Prozessintegration über Workflowsteuerung, oder Abstraktion und Auswertung über den systemeigenen Reporting- und Dashboard-Mechanismus (BIRT).



### Highlights:

- Konfigurationsmanagement nach ITIL V2 und V3
- Bausteinbibliothek für Configuration Items
- Visualisierung der CIs in Maps und CI-Dashboards
- IMAC/D-Assistenten zur schnellen Drag&Drop-Bearbeitung

Disclaimer: Dieses Informationsmaterial beinhaltet keine Garantiezusagen, verbindliche Vertragsangebote oder Vorgaben für spätere Vertragsinhalte. Der jeweilige Vertragsinhalt wird gesondert mit unseren Kunden nach den Gegebenheiten des Einzelfalles vertraglich festgelegt.