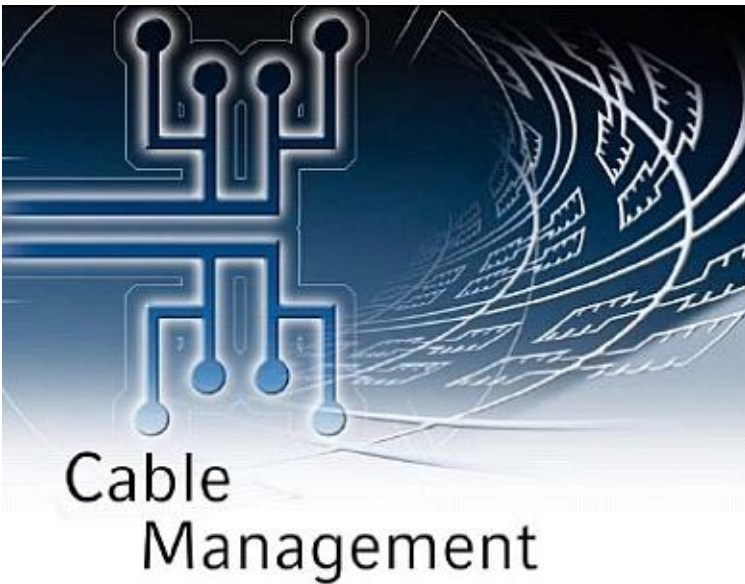


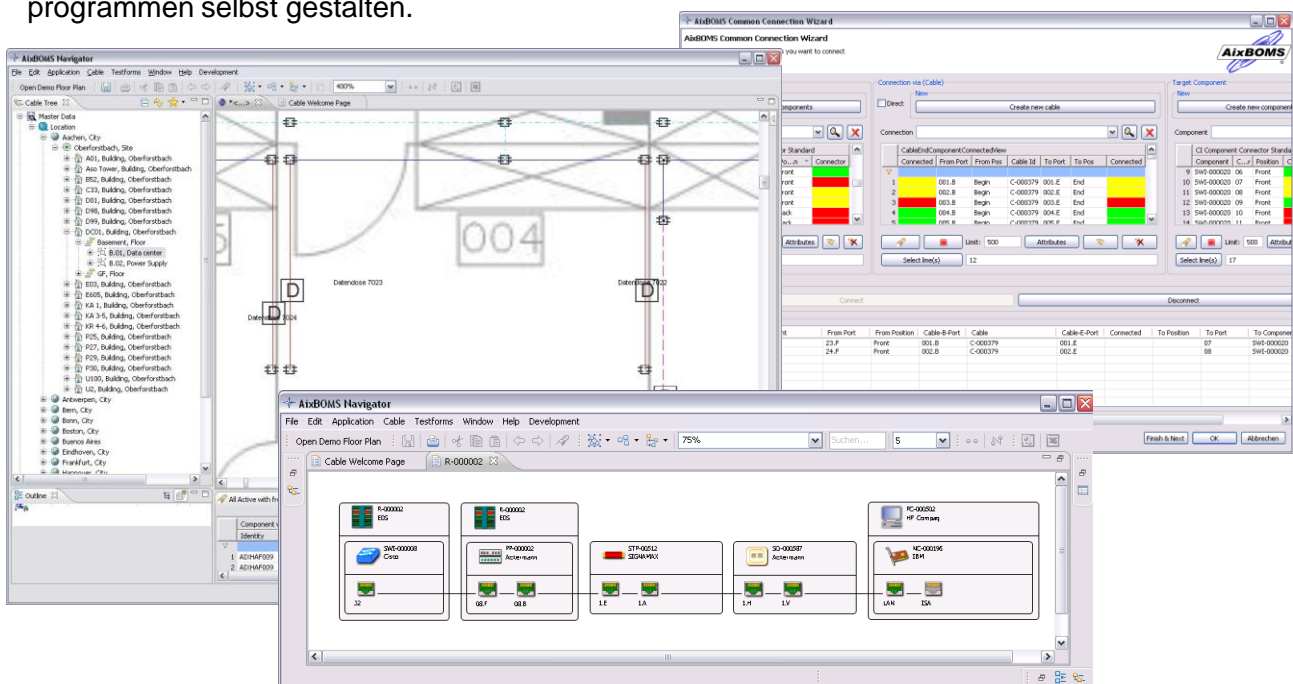
AixBOMS Application: Cable Management



Machen Sie sich ein Bild von Ihrer physikalischen Infrastruktur!

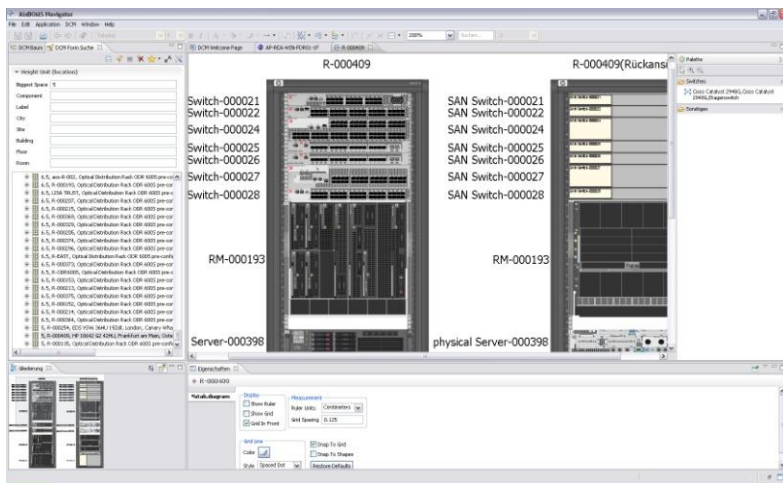
Neben der Planung und Verwaltung von Configuration Items (CIs) heterogener Infrastrukturen im Umfeld der Informations- und Telekommunikationstechnik (ITK) steht mit der Applikation **AixBOMS Cable Management** speziell das physikalische Verbindungsmanagement gemäß ISO/OSI-Layer 1 im Vordergrund. Von der klassischen, strukturierten Verkabelung im LAN-Bereich (primär, sekundär, tertiär) über unstrukturierte LANs bis hin zu komplexen MAN/WAN-Strukturen werden Sie bei der Planung, Verwaltung und Kontrolle effizient unterstützt. Dabei bestimmen Sie selbst die Abbildungstiefe: von komponentengranular bis zu adern- und faserngenau.

Verschiedene grafische Ansichten wie Webmasken, Baumstrukturanalyse, Einzel- oder Massenverbindungsanalyse und diverse Zeichnungen stehen Ihnen für eine übersichtliche Darstellung in einer einheitlichen Oberfläche zur Verfügung. Diese können Sie über die mitgelieferten, benutzerfreundlichen Editoren ohne den Einsatz von weiteren Grafikprogrammen selbst gestalten.



Disclaimer: Dieses Informationsmaterial beinhaltet keine Garantiezusagen, verbindliche Vertragsangebote oder Vorgaben für spätere Vertragsinhalte. Der jeweilige Vertragsinhalt wird gesondert mit unseren Kunden nach den Gegebenheiten des Einzelfalles vertraglich festgelegt.

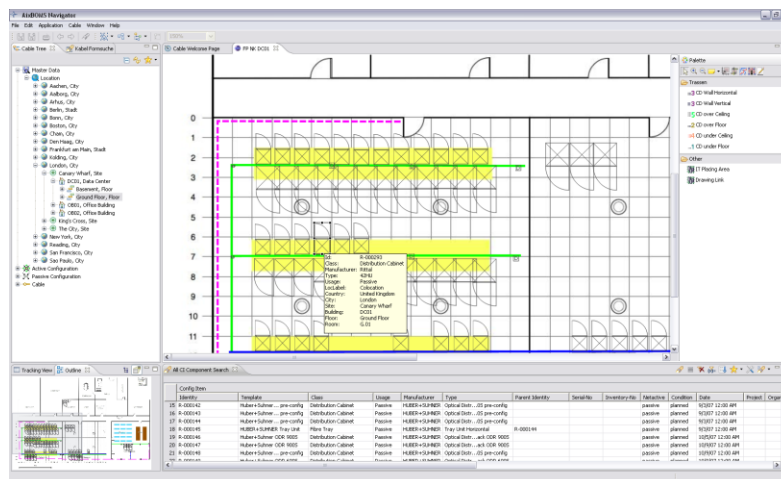
AixBOMS Application: Cable Management



RackView (Schrankansicht)

Mit dem **RackView-Editor** erhalten Sie eine **fotorealistische Echtzeitvisualisierung** Ihrer Verteilerschrankaufbauten und Patchinformationen. Aus den CMDB-Einträgen ermittelt RackView vollautomatisch alle grafischen Elemente und stellt sie in der Verteilerschrankansicht mit Vorder- und Rückseite entsprechend der jeweiligen Einbaukomponente, wie Spleißboxen, Switches, Router und Patchpanels, lage- und belegungs genau dar.

Der integrierte **Floor Plan Editor** erlaubt es, ohne den Einsatz von zusätzlichen Grafikprogrammen, Etagen- und Geländezeichnungen darzustellen. Über eine frei konfigurierbare Palette werden die Datenbankkomponenten, wie z.B. Verteilerschränke, Kabeltrassen oder Dosen, per Mausklick in der Zeichnung platziert. Die Berechnung von Kabel- und Kabeltrassenlängen kann automatisch durchgeführt werden. Zur besseren Übersichtlichkeit wird eine **Layertechnik** verwendet, bei der einzelne Grafikebenen mit ihren Elementen ein- und ausgeschaltet werden können.



Highlights:

- Physikalisches Verbindungsmanagement (ISO Layer-1)
- Grafische Schrankansichten (RackView) und Verbindungsanalysen
- Automatisierte Patch- und Arbeitsaufträge für Projekt- oder Terminplanung
- Assistenten für Massenverbindungen

Disclaimer: Dieses Informationsmaterial beinhaltet keine Garantiezusagen, verbindliche Vertragsangebote oder Vorgaben für spätere Vertragsinhalte. Der jeweilige Vertragsinhalt wird gesondert mit unseren Kunden nach den Gegebenheiten des Einzelfalles vertraglich festgelegt.