

AixBOMS Application: Business Service Management



**Bindeglied zwischen
Business und IT**

Unter dem Schlagwort „Business meets IT!“ werden heute vielfach die Anforderungen des Business Service Managements formuliert, die das gemeinsame Ziel haben, die wesentlichen Geschäftsprozesse mit ihren Bausteinen und Services der IT-Landschaft zuzuordnen und als Dienst zu überwachen.

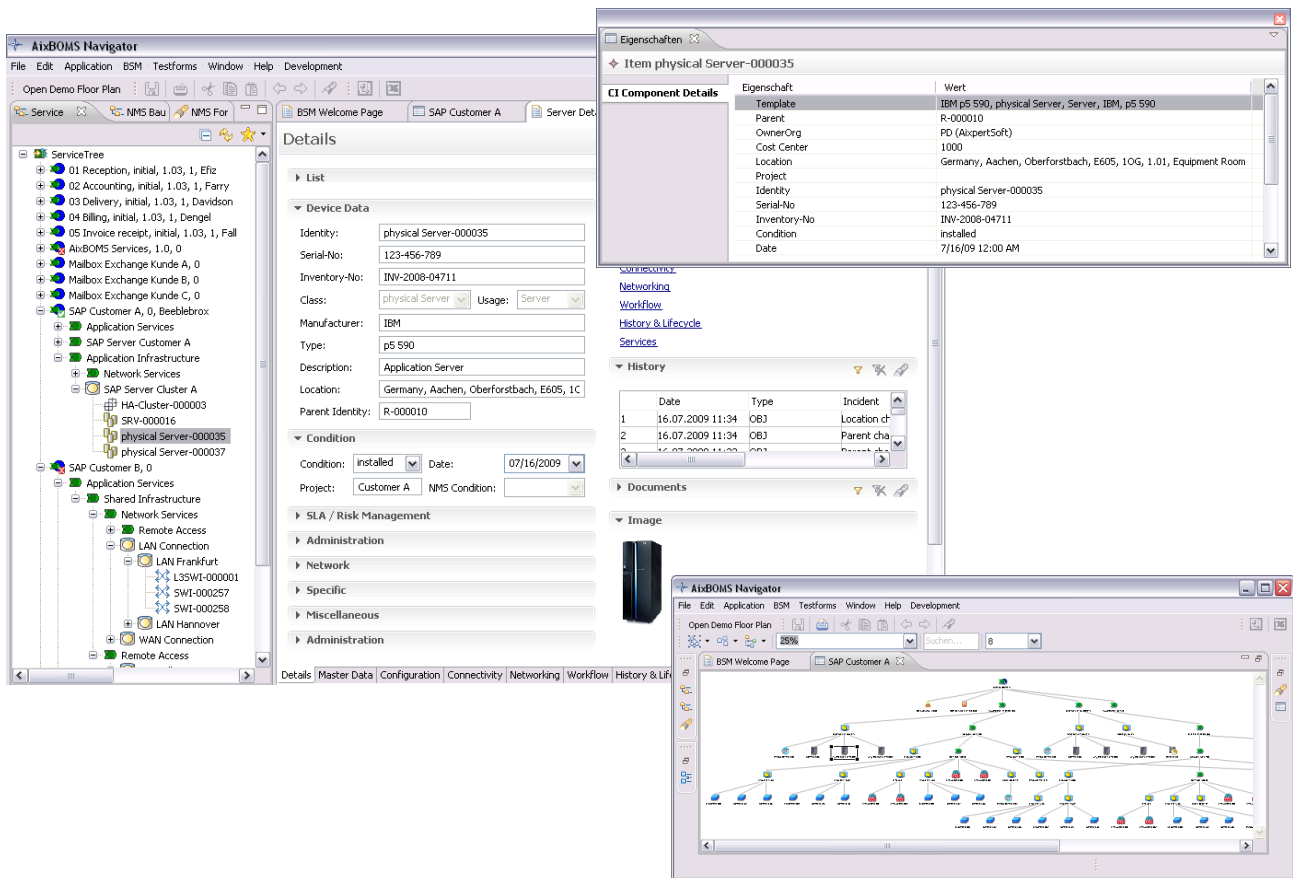
AixBOMS Business Service Management hat sich die Aufgabe gestellt, komplexe Servicezusammenhänge mit den bereits in der CMDB vorhandenen Infrastrukturinformationen (CIs) und Masterdaten zu integrieren. Darüber hinaus werden Planung, Anlegen, Modifizieren und Übergabe von Dienststrukturen und -geflechten an Überwachungskonsolen mithilfe dieser Applikation spürbar vereinfacht. Mittels standardisiertem Template- und Statusmodell lassen sich sowohl Massendienste („einmal administrieren, n-mal anwenden“) als auch komplexe mehrhierarchische Dienststrukturen vordefinieren und zur Duplikation verwenden.

The image shows two screenshots of the AixBOMS application interface. The left screenshot displays a hierarchical tree view of services and infrastructure components, including a table with columns for SP ID, Label, ObjectClass, Family, Group, Manufacturer, Type, and Status. The right screenshot shows a network diagram with various components like Firewalls, LANs, and Load Balancers, along with a configuration table at the bottom.

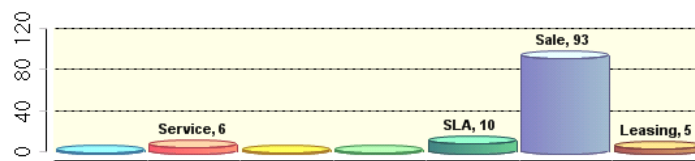
SP ID	Label	ObjectClass	Family	Group	Manufacturer	Type	Status
1	Oracle	Part	Parts	Access	BOM	installed	
2	Smart Server De...	Part	Server	Custom	Hollbe SID	configured	
3	Hollbe SID	Part	Parts	Server	custom	installed	
4	Server C	Server C	Part	Parts	Server	installed	
5	Server	Part	Parts	Server	installed		
6	WebSphere	WebSphere	Part	Parts	Access	installed	
7	Server A	Part	Parts	Server	installed		
8	Server B	Part	Parts	Server	installed		
9	ORA-9i	Oracle 9i	Part	Software	Oracle	Oracle 9i	installed

Disclaimer: Dieses Informationsmaterial beinhaltet keine Garantieversprechen, verbindliche Vertragsangebote oder Vorgaben für spätere Vertragsinhalte. Der jeweilige Vertragsinhalt wird gesondert mit unseren Kunden nach den Gegebenheiten des Einzelfalles vertraglich festgelegt.

AixBOMS Application: Business Service Management



Über Analyse-Werkzeuge können per **Top-Down-Analyse** die einzelnen Bestandteile eines Dienstes aufgeschlüsselt werden, während die **Impact-Analyse** die Aggregation der Dienste und eine Auswirkung im Detail aufzeigt. Dabei werden Beziehungen zwischen einzelnen Elementen näher spezifiziert und priorisiert, wie z.B. „läuft nicht ohne“ oder „ist redundant zu“. Die so geschaffene Transparenz lässt Sie z.B. den notwendigen Handlungsbedarf bei einem Störfall erkennen und trägt damit zur Qualitätssicherung Ihrer Geschäftsprozesse bei.



Highlights:

- Servicetopologie zeigt Abhängigkeiten der Infrastruktur von Dienstleistungen
- Topologie-Editoren und Templates für Servicebäume und -kataloge
- Grafische Top-Down-Analyse zur Identifikation der Problemursache
- Impact-Analyse liefert betroffene Kunden und Komponenten, minimiert Änderungsrisiko
- Integration von Vertrags-, Kunden- und Personendaten, SLA, OLA und UC

Disclaimer: Dieses Informationsmaterial beinhaltet keine Garantiezusagen, verbindliche Vertragsangebote oder Vorgaben für spätere Vertragsinhalte. Der jeweilige Vertragsinhalt wird gesondert mit unseren Kunden nach den Gegebenheiten des Einzelfalles vertraglich festgelegt.