

# AixBOMS Data Center Management

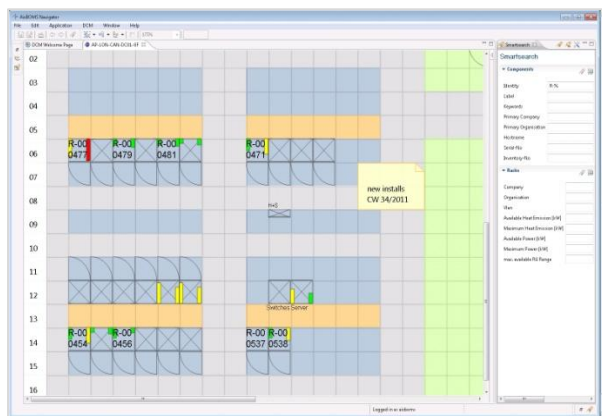


## Power Management für ein Rechenzentrum mit AixBOMS DCM

### Ausgangssituation

Der Komplettausfall eines großen Rechenzentrums nach dem Einbau eines 200-Watt-Verbrauchers machte allen Beteiligten klar, dass das bislang nur notdürftig protokollierte Power-Management dringend nachgebessert werden musste.

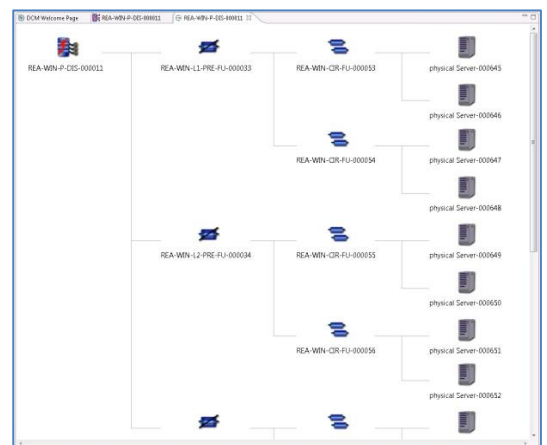
### Ergebnis



Mit AixBOMS Data Center Management werden neue Verbraucher gleichmäßig auf Phasen und Stränge verteilt. Die erforderlichen Daten sind in AixBOMS gespeichert und werden für typische Aufgaben der Stromdokumentation zur Verfügung gestellt. So können Sicherungshierarchien genauso wie redundante Stromversorgungen geplant und angelegt werden. Analysen geben Auskunft über drohende Engpässe und lassen sich schon bei der Planung von Umbau- und Modernisierungsmaßnahmen sinnvoll einsetzen.

Darüberhinaus bietet das AixBOMS DCM

anschauliche und glaubwürdige Darstellungen der tatsächlichen Rechenzentrumseinrichtung mit Verteilerschränken und Kabelführungen. Daraus lassen sich direkt Aussagen ermitteln, wie die Anzahl freier Rackplätze mitsamt ihren Positionen oder die angeschlossenen Server in dem jeweiligen Rechenzentrumsbereich mit zusätzlichen Informationen über ihren Einsatz und ihre Ausstattung. Spezielle Grafik-Editoren, wie Rack View und Area Plan, arbeiten auf den aktuellen und ständig überprüften CMDB-Daten und lassen anschaulich Einbau- und Patchaufträge planen und durchführen.



The Aixpert Advantage:  
Excellence in Documentation



Über AixpertSoft:

#### •objektorientierte Dokumentation ist kostengünstig

template-basierte Bearbeitung ist schnell, nahezu fehlerfrei und bietet die Grundlage für Plausibilitätskontrollen

#### •graphische Darstellung macht CMDB zur Informationsdrehscheibe

AixBOMS CMDB bietet komplexe Strukturen, Abhängigkeiten in andere Welten (techn. Komponenten, Services, Stammdaten, Verträge, SLAs, Non-IT), eine hohe Vollständigkeit bei ebenso hoher Datenqualität

#### •Auswirkung von Planungen wird erkennbar

wegen des Staging-Area-Konzepts können Ist- und Sollzustände für die Planung von Projekten basierend auf einer plausiblen und umfangreichen Datenbasis verwendet werden; eine Nachverfolgung von Änderungen ist über die Historie ebenso möglich

Hauptfokus der AixpertSoft ist die Entwicklung und der Vertrieb von Lösungen für das Data Center Management basierend auf einer Advanced CMDB Technologie. Gemeinsam mit der Muttergesellschaft ComConsult Kommunikationstechnik blickt die AixpertSoft GmbH auf 20 Jahre Projektierungs- und Entwicklungserfahrung zurück, die unter Berücksichtigung zukunftsweisender Methoden und modernster Plattforttechnologie stetig in die Weiterentwicklung von AixBOMS einfließt. Nicht nur deshalb haben sich schon zahlreiche TOP500-Unternehmen für AixBOMS entschieden.