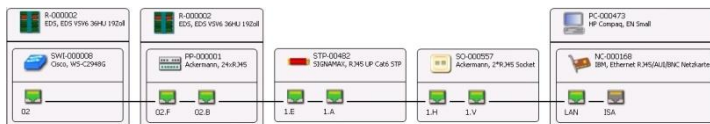


AixBOMS Cable Management

Service Provider verwendet AixBOMS Cable Management für Kapazitätsplanung und Abrechnung

Ausgangssituation

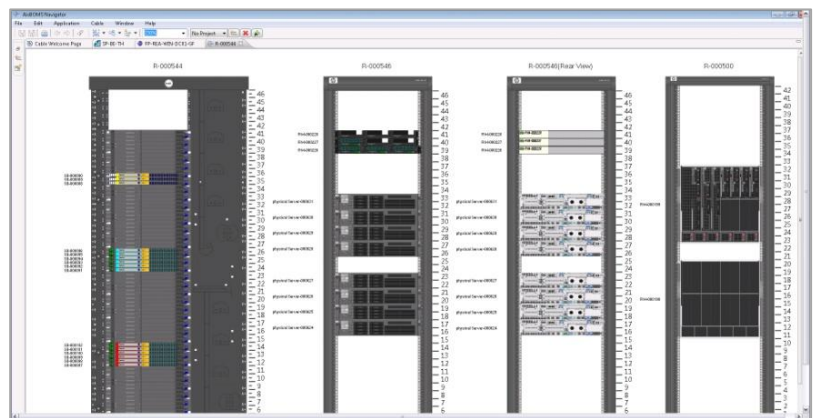
Anlass für dieses Projekt gaben verschiedene Fragen zur Kapazitätsplanung und kundenspezifischen Abrechnung, deren Beantwortung mit den vorhandenen Datenquellen nicht oder nur unzureichend möglich war. Als Hauptproblem ist neben der Menge und Pflege der erforderlichen Informationen auch die fehlende Möglichkeit zu nennen, Beziehungen zwischen Einträgen herzustellen, die über verschiedene Dokumente hinausgehen.



- Welcher Kunde nutzt welchen Port?
- Was kostet es, diesen Port für den Betrieb bereitzustellen?
- Wie viele freie Ports haben wir noch?
- Wie ändert sich das Migrationsverhalten unserer Kunden?

Ergebnis

Mit AixBOMS Cable Management werden alle Ports abgerechnet und den jeweiligen Kunden zugeordnet. Eine spezielle Planungsfunktionalität unterstützt die Bereitstellung für neue Kunden, die zu einer spürbaren Beschleunigung aller erforderlichen Einzeltätigkeiten inkl. der Weiterbeauftragung von externen Unternehmen geführt hat. Alle Schritte und Abhängigkeiten sind in AixBOMS dokumentiert und können für Überprüfungen und Abrechnungen abgerufen werden. Sie werden von umfangreichen Plausibilitätskontrollen begleitet, die automatisch fehlerhafte Eingaben und Beziehungen feststellen bzw. gar nicht erst zulassen. Dabei helfen kontext-sensitive Auswahllisten genauso wie anwendungs-, oder typspezifische Schablonen und Editoren. Besonders Hilfsmittel für die Port-zu-Port-Verbindungsanalyse, die Planung von Projekten inkl. Berechnung von Kabel(trassen)längen und Port-Reservierung via RackView, und geeignete Reports für die Ermittlung der aktuellen Kundentrends werden intensiv eingesetzt.



The Aixpert Advantage:
Excellence in Documentation



Über AixpertSoft:

objektorientierte Dokumentation ist kostengünstig

template-basierte Bearbeitung ist schnell, nahezu fehlerfrei und bietet die Grundlage für Plausibilitätskontrollen

graphische Darstellung macht CMDB zur Informationsdrehscheibe

AixBOMS CMDB bietet komplexe Strukturen, Abhängigkeiten in andere Welten (techn. Komponenten, Services, Stammdaten, Verträge, SLAs, Non-IT), eine hohe Vollständigkeit bei ebenso hoher Datenqualität

Auswirkung von Planungen wird erkennbar

wegen des Staging-Area-Konzepts können Ist- und Sollzustände für die Planung von Projekten basierend auf einer plausiblen und umfangreichen Datenbasis verwendet werden; eine Nachverfolgung von Änderungen ist über die Historie ebenso möglich

Hauptfokus der AixpertSoft ist die Entwicklung und der Vertrieb von Lösungen für das Data Center Management basierend auf einer Advanced CMDB Technologie. Gemeinsam mit der Muttergesellschaft ComConsult Kommunikationstechnik blickt die AixpertSoft GmbH auf 20 Jahre Projektierungs- und Entwicklungserfahrung zurück, die unter Berücksichtigung zukunftsweisender Methoden und modernster Plattformentechnologie stetig in die Weiterentwicklung von AixBOMS einfließt. Nicht nur deshalb haben sich schon zahlreiche TOP500-Unternehmen für AixBOMS entschieden.