

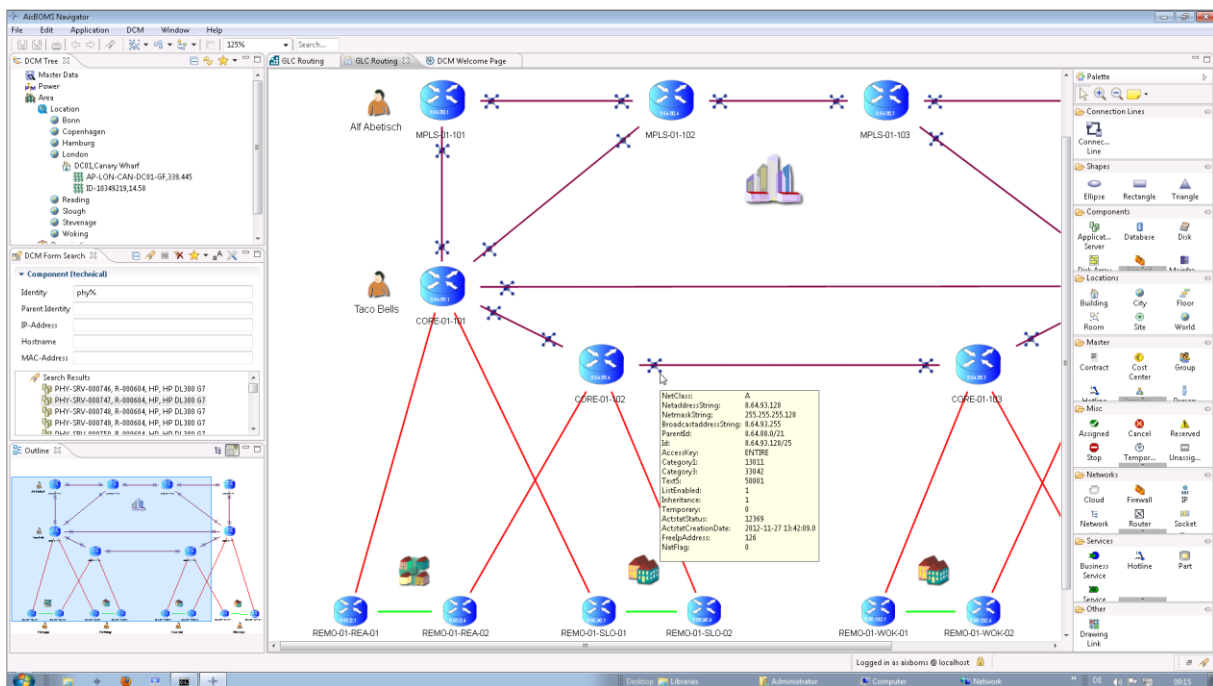
## AixBOMS Infrastructure Maps



Your Perspective on Infrastructure

## Infrastructure Editor

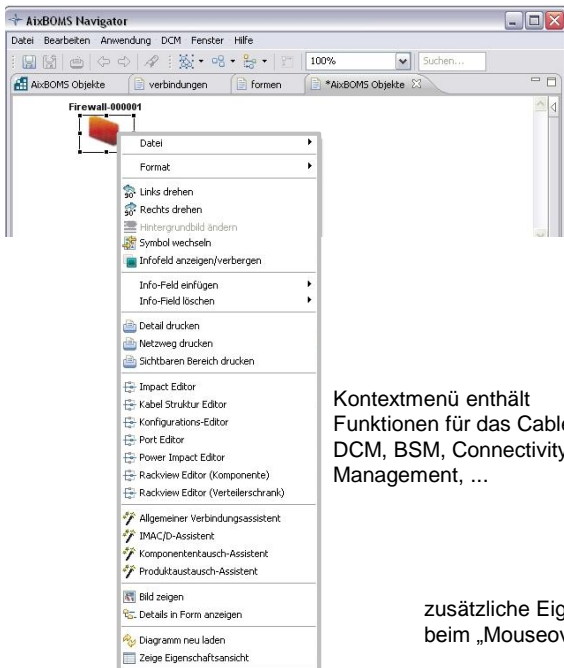
Der Infrastructure Editor ermöglicht Ihnen die Erstellung eigener Infrastrukturübersichten, in die Sie nur Elemente einfügen, die für Sie von besonderem Interesse sind. Dazu gehören vor allem AixBOMS-Objekte (Komponenten, Netze, Leitungen, Personen, Verträge, ...), die sich aus den bekannten Navigator-Ansichten heraus auf Hintergrundbilder zur Erstellung firmeninterner Infrastruktur-, Bebauungs- und Change-Managementpläne platzieren lassen. Dabei bleiben Beziehungen zu den Datenbankinhalten erhalten. So können Sie auch in den Infrastrukturplänen jederzeit per Doppelklick oder Aktivierung geeigneter Kontextmenüs nähere Informationen zu Objekten erhalten und Managementoperationen durchführen. Über Links zu anderen Übersichten kann ein Infrastrukturplan auch einfach als Navigationshilfe verwendet werden.



Infrastrukturplan mit Routerverbindungen

Der Infrastruktur Editor ist voll in alle AixBOMS Navigator-Applikationen integriert. Die erzeugten Maps können auch als Einstiegsseite („Welcome Page“) verwendet werden. Zusätzliche Lizenzkosten fallen für die beschriebene Basisfunktionalität nicht an.

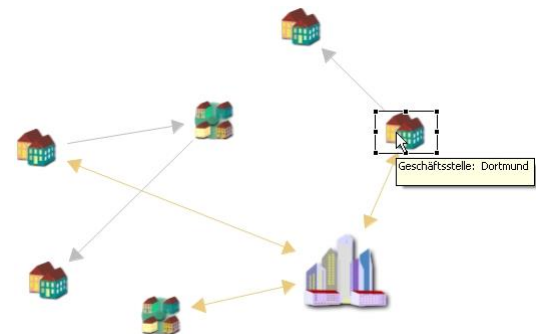
## AixBOMS Infrastructure Maps



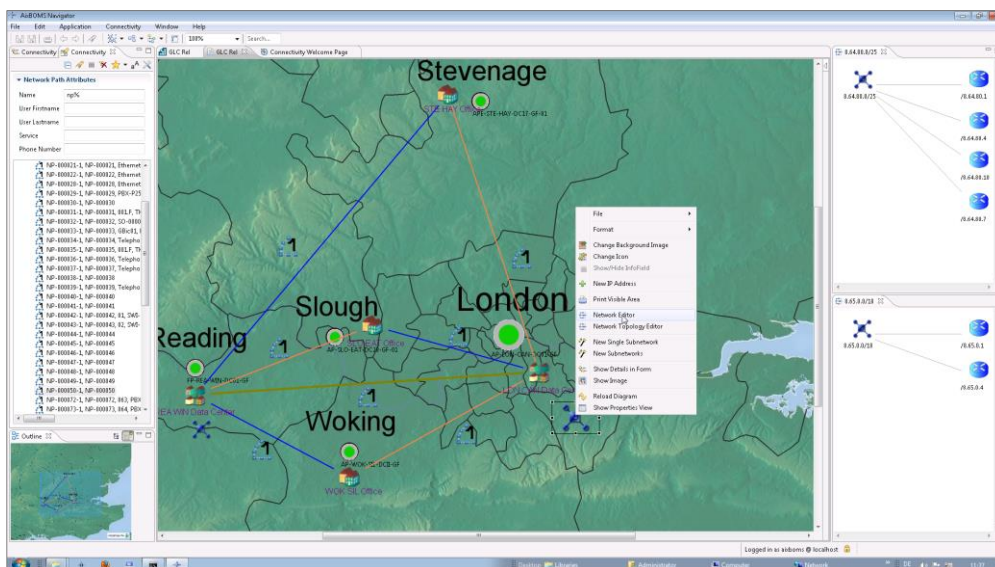
Kontextmenü enthält Funktionen für das Cable, DCM, BSM, Connectivity Management, ...

zusätzliche Eigenschaften werden beim „Mouseover“ angezeigt

Mithilfe der Palette ist die Integration von weiteren grafischen Elementen in die Karte und deren Verknüpfung mit Objekten in der Datenbank möglich. Wenn Sie andere AixBOMS Applikationen lizenziert haben, stehen Ihnen die Management-Funktionen von diesen ebenfalls zur Verfügung. Die Eigenschaften der Icons können Sie um beliebige Informationen ergänzen.



Eine Erweiterungsoption ist die Einbindung von professionellen Kartenwerken:



Infrastruktur mit professioneller Hintergrundkarte und Links auf Flächen- und Etagenpläne

### Highlights:

- Individuelle Gestaltung von Infrastrukturkarten
- Drag&Drop-Integration von AixBOMS Datenbankobjekten und ihren Eigenschaften
- Einbindung von vorhandenen Plänen und Zeichnungen als Hintergrund
- Link-Symbole für die direkte Navigation zu Etagen- und Flächenplänen
- Verwendung der Infrastructure Maps als Welcome Page möglich
- Optionale Einbindung von professionellen Kartenwerken

Disclaimer: Dieses Informationsmaterial beinhaltet keine Garantiezusagen, verbindliche Vertragsangebote oder Vorgaben für spätere Vertragsinhalte. Der jeweilige Vertragsinhalt wird gesondert mit unseren Kunden nach den Gegebenheiten des Einzelfalles vertraglich festgelegt.