

## AixBOMS Floor Plans

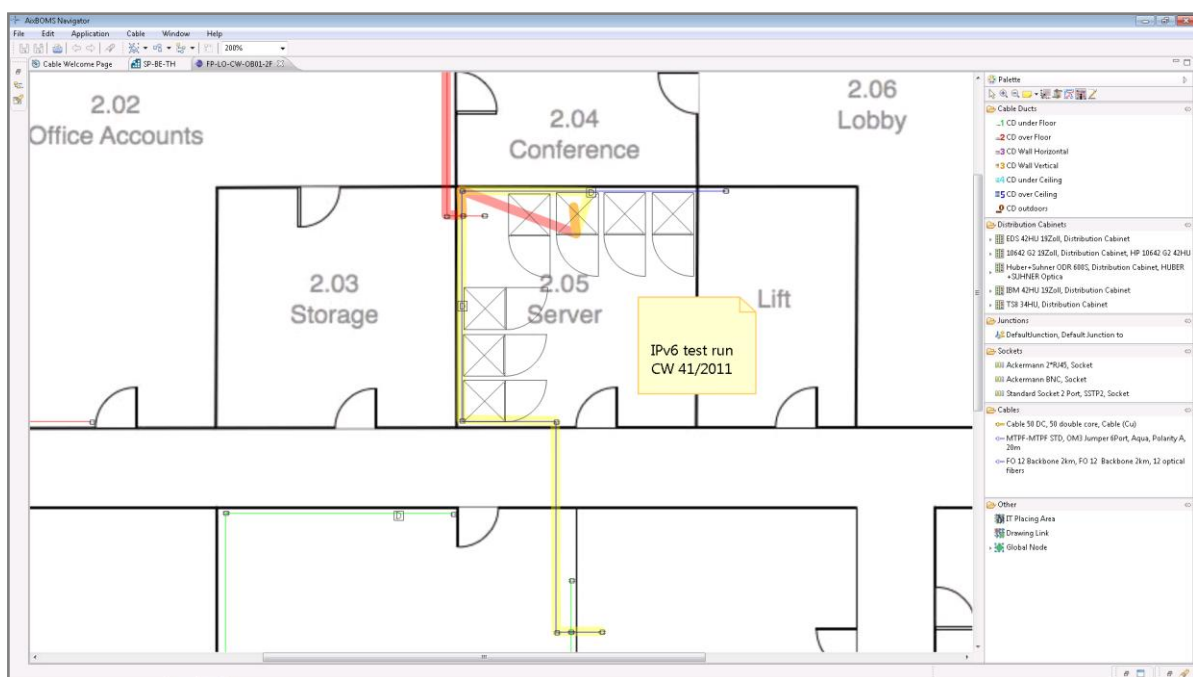


Of Cables and Connections

## Floor Plan Editor

Der integrierte Floor Plan Editor vereinfacht die Anzeige und Verwaltung von Etagen- und Geländeplänen ohne den Einsatz von zusätzlicher Grafiksoftware. Über eine frei konfigurierbare Palette werden die Komponenten der IT- und Kabelinfrastruktur (alles Datenbankobjekte mitsamt ihren Attributen und Beziehungen), wie Verteilerschränke, Kabeltrassen oder Dosen per Mausklick in der Zeichnung platziert. Basierend auf den vom Benutzer bereitgestellten Skalierungsinformationen ist die automatische Berechnung von Kabel- und Trassenlängen möglich; InfoFields und einfache Hinweise können zur Anreicherung der Zeichnung um aussagekräftige Zusatzinformationen verwendet werden.

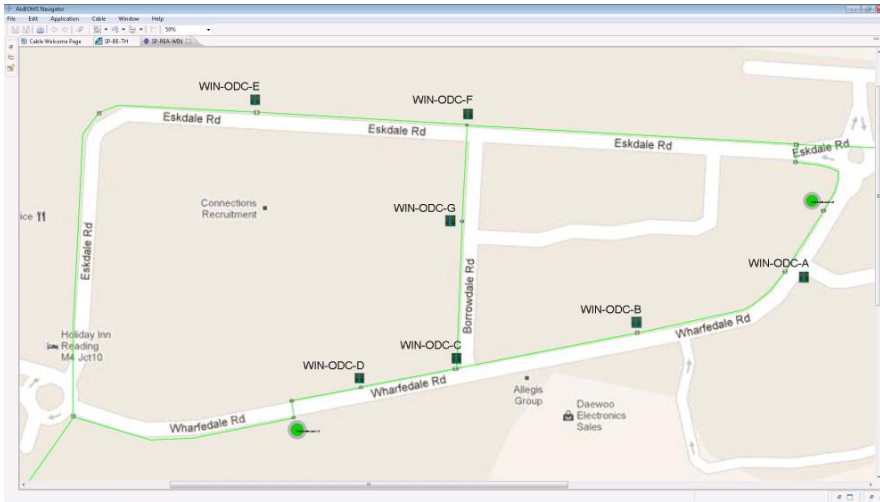
Der Floor Plan Editor verwendet aus Gründen der Übersichtlichkeit eine Layertechnik, die es einzelnen Benutzern erlaubt, die Pläne, an denen sie arbeiten so zu konfigurieren, dass nur die Objekte und Informationen angezeigt werden, die sie sehen müssen.



Etagenplan mit Komponenten der Kabelinfrastruktur und Kabelpfade

Disclaimer: Dieses Informationsmaterial beinhaltet keine Garantiezusagen, verbindliche Vertragsangebote oder Vorgaben für spätere Vertragsinhalte. Der jeweilige Vertragsinhalt wird gesondert mit unseren Kunden nach den Gegebenheiten des Einzelfalles vertraglich festgelegt.

## AixBOMS Floor Plans



Geländeplan mit Kabelinfrastruktur und Links zu weiteren Plänen

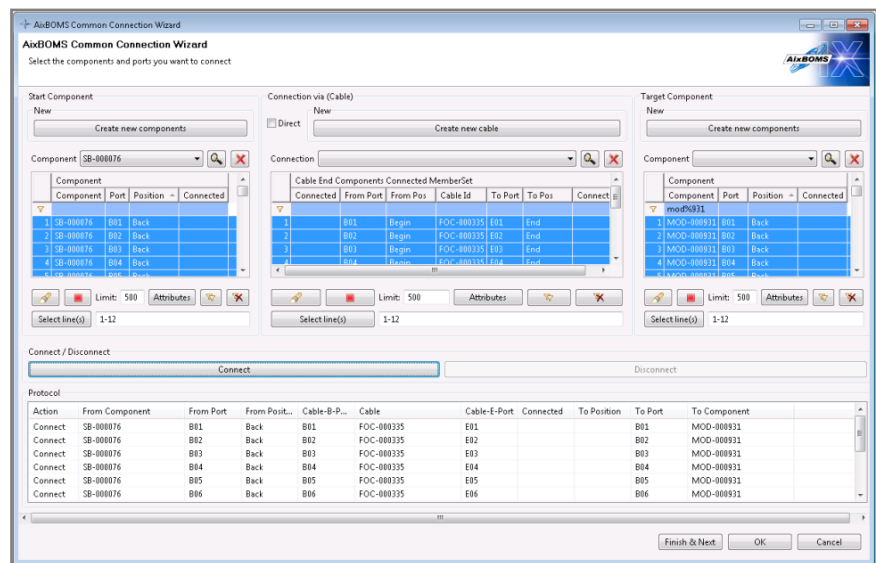
Geländepläne erleichtern die Dokumentation von großräumigen Infrastruktureinrichtungen, wie Firmen- und Universitätsgeländen (Campus).

Links zu anderen Flächen- oder Geländeplänen vereinfachen das Navigieren zwischen verschiedenen Lokationen.

Zur Visualisierung und Verwaltung eines Verteilerschranksinhalts, kann der RackView Editor direkt aus einem Etagen- oder Geländeplan aufgerufen werden. (Details zur RackView Editor Funktionalität finden Sie im RackView-Dokument.)

Der Verbindungsassistent wurde speziell für die Erzeugung von Massenverbindungen entwickelt. Er erlaubt eine oder mehrere Startkomponenten, keine, eine oder mehrere Kabel- und eine oder mehrere Zielkomponenten.

Die unterstützten Verbindungstechnologien reichen von ganz einfach - wie direkte Port-zu-Port-Verbindungen - bis hin zu komplex - wie MPO/MTP. Spezielle Plausibilitätskontrollen (Business Rules) helfen, unnötige Fehler zu vermeiden.



Assistent für komplexe und Massenverbindungen

### Highlights:

- Etagen- und Geländepläne zeigen Infrastrukturkomponenten von IT und Verkabelung
- Konfigurierbare Palette für den einfachen Zugriff auf häufig verwendete Komponententypen
- Automatische Berechnung von Kabel- und Trassenlängen
- Verbindungsassistent für die Durchführung von komplexen und Massenverbindungen