

AixBOMS Area Plans

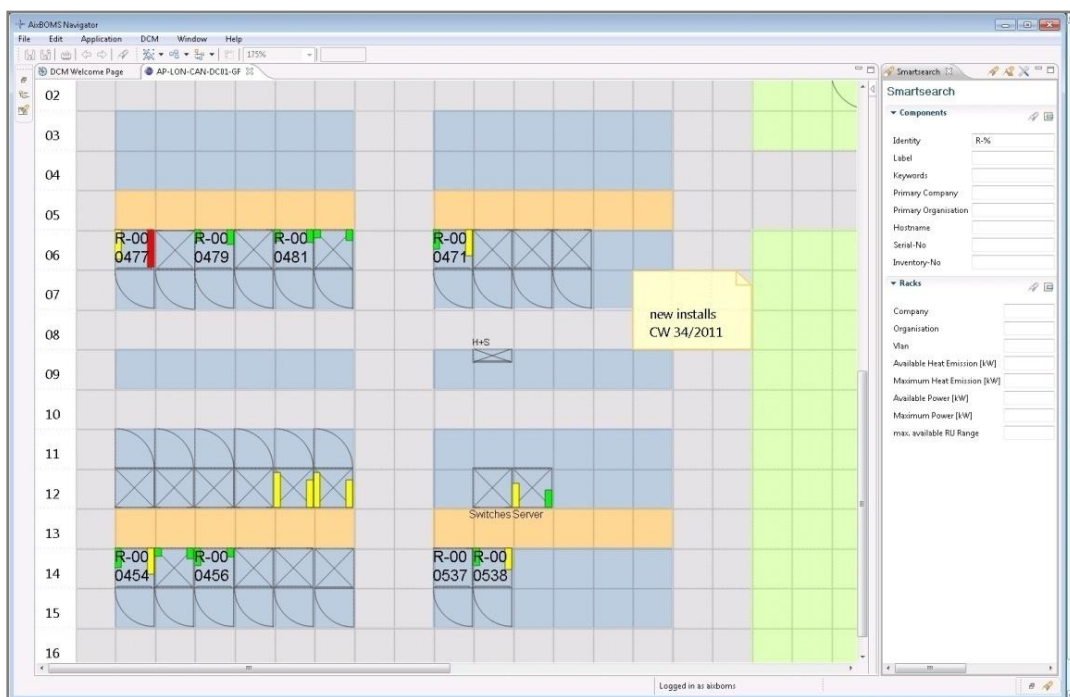


Focus on Capacity and Utilization

Area Plan Editor

Der integrierte Area Plan Editor vereinfacht die Anzeige und Verwaltung von Rechenzentrumsplänen ohne den Einsatz von zusätzlicher Grafiksoftware. Über eine frei konfigurierbare Palette werden verschiedene Flächentypen, wie Gitter, Housingflächen und IT-Bereiche und Komponenten der IT-Infrastruktur, wie zum Beispiel Verteilerschränke in der Zeichnung platziert. InfoFields und einfache Hinweise können zur Anreicherung der Zeichnung um aussagekräftige Zusatzinformationen verwendet werden. Eine erweiterte Suchfunktionalität (SmartSearch) steht Ihnen für die schnelle Identifizierung und Auffindung von interessanten Komponenten zur Verfügung.

Der Area Plan Editor verwendet aus Gründen der Übersichtlichkeit eine Layertechnik, die es einzelnen Benutzern erlaubt, die Pläne, an denen sie arbeiten so zu konfigurieren, dass nur die Objekte und Informationen angezeigt werden, die sie sehen müssen.

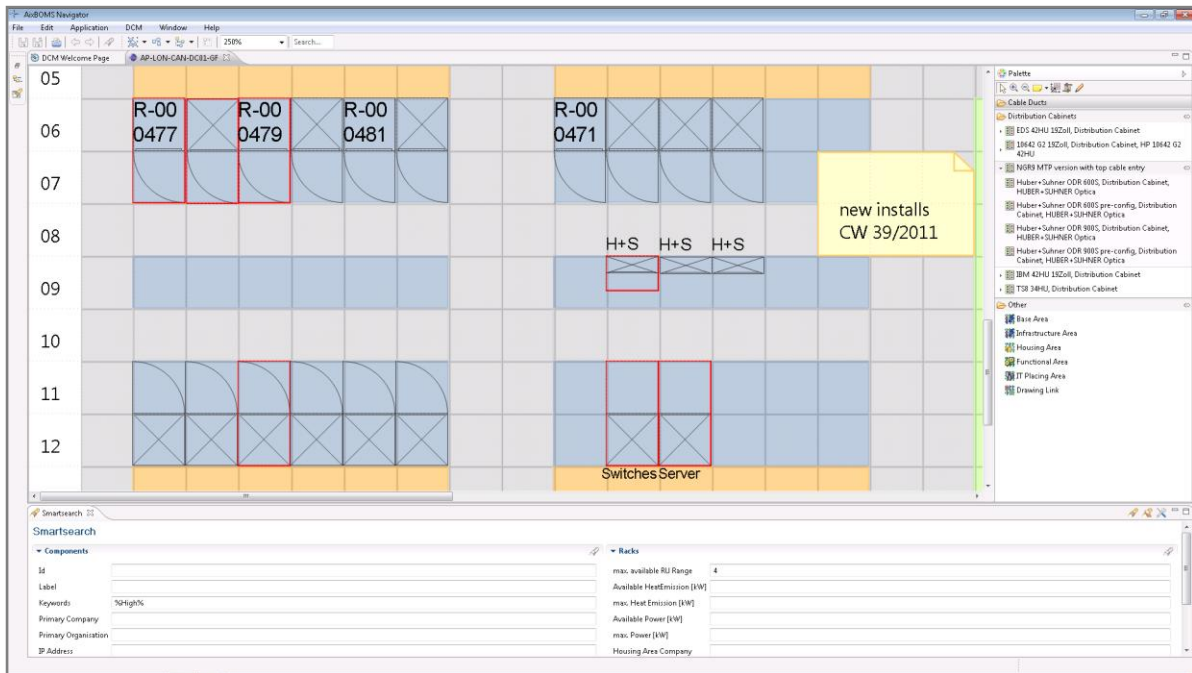


Flächenplan mit Gittern, verschiedenen Flächentypen und Verteilerschränken aus der Vogelperspektive

Disclaimer: Dieses Informationsmaterial beinhaltet keine Garantiezusagen, verbindliche Vertragsangebote oder Vorgaben für spätere Vertragsinhalte. Der jeweilige Vertragsinhalt wird gesondert mit unseren Kunden nach den Gegebenheiten des Einzelfalles vertraglich festgelegt.

AixBOMS Area Plans

Verteilerschränken, die Sie von einer Liste mit Suchergebnissen oder von der Palette aus in einen geeigneten Bereich platzieren, werden automatisch die entsprechenden Gitterpositionen zugeordnet. Die Größe und das Aussehen der Racks können sowohl automatisch aus dem Datenbankinhalt generiert als auch manuell durch den Benutzer konfiguriert werden. Zur Visualisierung und Verwaltung eines Verteilerschränkinhalts, Ist der Aufruf des RackView Editors direkt aus einem Flächenplan möglich. (Details zur RackView Editor Funktionalität finden Sie im RackView-Dokument.)



Kriterien für die SmartSearch und die passenden Ergebnisse im Flächenplan

Große Rechenzentrumspläne enthalten oft eine erhebliche Anzahl von Komponenten der IT-Infrastruktur. Die AixBOMS SmartSearch-Funktionalität erleichtert dem Benutzer das Auffinden nur der Komponenten, mit denen er gerade arbeiten möchte. SmartSearch findet auch Komponenten aufgrund von Unternehmenskriterien – wie Eigentümer der Firma oder Seriennummer – oder entsprechend technischer Kriterien – wie IP Adresse oder einer bestimmten Anzahl von aufeinanderfolgenden, freien Rack-Units, oder auch eine beliebige Kombination dieser Kriterien. Die Ergebnisse der SmartSearch werden direkt innerhalb eines geöffneten Flächenplans angezeigt. Über SmartIcons für die Anzeige von aktuellen Umgebungsparametern, wie Stromverbrauch und Wärmeabgabe, wird der Status von Racks in den Plänen sichtbar gemacht.

Highlights:

- Grafische Verwaltung von Rechenzentren und Etagenflächen
- Konfigurierb. Palette für den einfachen Zugriff auf häufig verwendete Flächen- und Komponententypen
- Anreicherung der Pläne um maßgeschneiderte Anzeige von Komponenten und Zusatzinformationen
- SmartSearch erleichtert das Auffinden von bestimmten Racks und Komponenten
- SmartIcons visualisieren Strom- und Wärmeinformation für Verteilerschränke

Disclaimer: Dieses Informationsmaterial beinhaltet keine Garantiezusagen, verbindliche Vertragsangebote oder Vorgaben für spätere Vertragsinhalte. Der jeweilige Vertragsinhalt wird gesondert mit unseren Kunden nach den Gegebenheiten des Einzelfalles vertraglich festgelegt.